

P.R.G. – P.G.T.I.S. TERRES 2013

ABACO DEGLI ELEMENTI TIPOLOGICI DI RIFERIMENTO

all. B

ABACO DEGLI ELEMENTI TIPOLOGICI DI RIFERIMENTO
ALLEGATO B - ABACO DELLE FOROMETRIE

INDICE

B.1. ELEMENTI DI CONTORNO DEI FORI NEL BASAMENTO

- B.1.1 FORO CON CONTORNO IN LEGNO
- B.1.2 FORO CON ARCHITRAVE IN LEGNO
- B.1.3 FORO CON ARCHITRAVE IN LEGNO "A TIMPANO"
- B.1.4 FORO AD ARCO A SESTO RIBASSATO
- B.1.5 FORO CON CONTORNO IN PIETRA
- B.1.6 FORO CON CONTORNO INTONACATO
- B.1.7 FORO CON CORNICE DI INTONACO

B.2. ELEMENTI DI CONTORNO DEI FORI IN FACCIATA

- B.2.1 FORO RETTANGOLARE CON CONTORNO IN PIETRA LAVORATA E SAGOMATA IN DIVERSE FORME
- B.2.2 FORO RETTANGOLARE CON CONTORNO IN PIETRA GREZZA O BOCCIARDATA
- B.2.3 FORO RETTANGOLARE CON CONTORNO IN PIETRA IRREGOLARE GREZZA
- B.2.4 FORO RETTANGOLARE CON CORNICE IN LEGNO E DECORAZIONE IN PIETRA
- B.2.5 FORO RETTANGOLARE CON CORNICE IN LEGNO
- B.2.6 FORO RETTANGOLARE CON CONTORNO INTONACATO
- B.2.7 FORO RETTANGOLARE CON CONTORNO INTONACATO E DAVANZALE IN PIETRA
- B.2.8 FORO RETTANGOLARE CON CORNICE DI INTONACO
- B.2.9 FORO AD ARCO A SESTO RIBASSATO CON CONTORNO INTONACATO
- B.2.10 FORO DI GRANDI DIMENSIONI CON SCHERMATURA IN LEGNO

B.3. ELEMENTI DI CONTORNO DEI FORI NEL SOTTOTETTO

- B.3.1 FORO RETTANGOLARE NEL TAMPONAMENTO LIGNEO SOTTOGRONDA
- B.3.2 FORO RETTANGOLARE SOTTOGRONDA CON CONTORNO INTONACATO
- B.3.3 FORO RETTANGOLARE SOTTOGRONDA CON CORNICE DI INTONACO

B.4. ELEMENTI DI CONTORNO DEGLI ACCESSI

- B.4.1 PORTALE AD ARCO A TUTTO SESTO CON CONTORNO IN PIETRA LOCALE

P.R.G. – P.G.T.I.S. TERRES 2013

ABACO DEGLI ELEMENTI TIPOLOGICI DI RIFERIMENTO

all. B

- B.4.2 PORTALE RETTANGOLARE CON CONTORNO IN PIETRA LOCALE
- B.4.3 PORTALE RETTANGOLARE CON CONTORNO IN PIETRA LOCALE E SOPRALUCE
- B.4.4 PORTALE RETTANGOLARE CON CONTORNO IN PIETRA LOCALE LAVORATA E SAGOMATA
- B.4.5 PORTALE AD ARCO A TUTTO SESTO CON CORNICE DI INTONACO
- B.4.6 PORTALE RETTANGOLARE CON CORNICE DI INTONACO
- B.4.7 PORTALE AD ARCO A SESTO RIBASSATO CON CORNICE DI INTONACO
- B.4.8 PORTALE AD ARCO A TUTTO SESTO CON CONTORNO INTONACATO
- B.4.9 PORTALE RETTANGOLARE CON CONTORNO INTONACATO
- B.4.10 PORTALE AD ARCO A SESTO RIBASSATO CON CONTORNO INTONACATO
- B.4.11 PORTA RETTANGOLARE CON CONTORNO INTONACATO
- B.4.12 PORTA RETTANGOLARE CON CORNICE DI INTONACO
- B.4.13 PORTA AD ARCO A SESTO RIBASSATO CON CONTORNO INTONACATO
- B.4.14 PORTA RETTANGOLARE CON CONTORNO IN LEGNO

B.5. TIPOLOGIA FINESTRE

- B.5.1 FINESTRA IN LEGNO A DUE ANTE (DUE SPECCHIATURE)
- B.5.2 FINESTRA IN LEGNO A DUE ANTE CON RIPARTIZIONE A DUE MODULI (QUATTRO SPECCHIATURE)
- B.5.3 FINESTRA IN LEGNO A DUE ANTE CON RIPARTIZIONE A MODULI UGUALI (SEI O PIU' SPECCHIATURE)
- B.5.4 FINESTRA IN LEGNO AD UNA ANTA (SINGOLA SPECCHIATURA)
- B.5.5 FINESTRA IN LEGNO AD UNA ANTA (DUE SPECCHIATURE)
- B.5.6 FINESTRA IN LEGNO AD UNA ANTA CON RIPARTIZIONE A DUE MODULI (QUATTRO SPECCHIATURE)
- B.5.7 FINESTRA IN LEGNO AD UNA ANTA CON RIPARTIZIONE A MODULI UGUALI (SEI O PIU' SPECCHIATURE)

B.6. TIPOLOGIA PORTE E PORTONI

- B.6.1 PORTONE AD ARCO A TUTTO SESTO CON TAVOLATO ORIZZONTALE
- B.6.2 PORTONE AD ARCO A TUTTO SESTO CON TAVOLATO ORIZZONTALE NEL BASAMENTO ED A "RAGGIERA" NELLA PARTE SUPERIORE
- B.6.3 PORTONE RETTANGOLARE CON TAVOLATO ORIZZONTALE
- B.6.4 PORTONE RETTANGOLARE CON TAVOLATO VERTICALE
- B.6.5 PORTONE AD ARCO A SESTO RIBASSATO CON TAVOLATO ORIZZONTALE
- B.6.6 PORTONE AD ARCO A SESTO RIBASSATO CON TAVOLATO VERTICALE
- B.6.7 PORTA RETTANGOLARE CON TAVOLATO ORIZZONTALE
- B.6.8 PORTA RETTANGOLARE CON TAVOLATO VERTICALE
- B.6.9 PORTA AD ARCO A SESTO RIBASSATO CON TAVOLATO ORIZZONTALE

P.R.G. – P.G.T.I.S. TERRES 2013

ABACO DEGLI ELEMENTI TIPOLOGICI DI RIFERIMENTO

all. B

B.6.10 PORTA IN LEGNO LAVORATO CON ANTE DIVISE IN MODULI , CORNICI SAGOMATE, SPECCHI CON FRESATURA A DIAMANTE ED INSERTI IN FERRO LAVORATO

B.6.11 PORTONE AD ARCO A TUTTO SESTO CON PORZIONE VETRATA

B.6.12 PORTONE RETTANGOLARE CON PORZIONE VETRATA

B.6.13 PORTONE AD ARCO A SESTO RIBASSATO CON PORZIONE VETRATA

B.6.14 PORTONE SEZIONALE AD ARCO

B.6.15 PORTONE SEZIONALE RETTANGOLARE

B.7. TIPOLOGIA SISTEMI DI OSCURAMENTO

B.7.1 SCURO A DUE ANTE CON DUE SPECCHI FISSI

B.7.2 SCURO A DUE ANTE CON UNO SPECCHIO BASCULANTE ED UNO FISSO

B.7.3 SCURO A DUE ANTE CON TAVOLATO (ASSITO) VERTICALE

B.8. TIPOLOGIA INFERRIATE

B.8.1 INFERRIATA INTERNA

B.8.2 INFERRIATA ESTERNA



P.R.G. – P.G.T.I.S. TERRES 2013

ABACO DEGLI ELEMENTI TIPOLOGICI DI RIFERIMENTO

B.1.1

ABACO DELLE FOROMETRIE

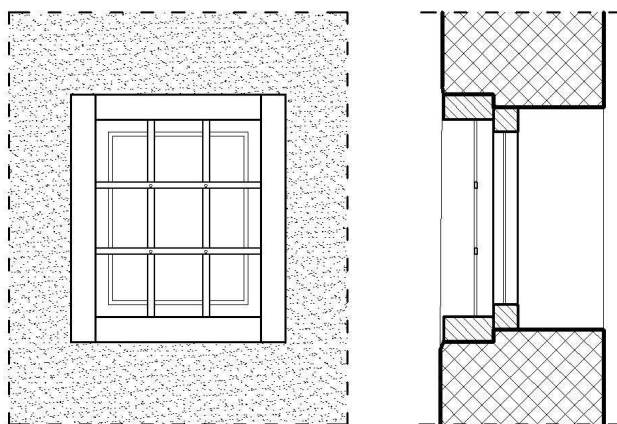
ELEMENTI DI CONTORNO DEI FORI NEL BASAMENTO

FORO CON CONTORNO IN LEGNO

DOCUMENTAZIONE FOTOGRAFICA



DETTAGLIO TECNICO



DESCRIZIONE

Il contorno del foro è realizzato in legno liscio o leggermente sagomato e privo di decorazioni. Al suo interno può presentare un'inferriata di vario tipo, ancorata alla muratura o al legno stesso (si veda *Allegato B.8*). Per la tipologia di finestra si veda l'*Allegato B.5*.

Categorie di intervento in cui è consentito l'uso di questo elemento: R1, R2, R3, R4, R5.

DIMENSIONI

Riconducibili a quelle tradizionali (B:H=1:1):

H (altezza) = 60÷80 cm

B (base) = 60÷80 cm

MATERIALI

Legno, ferro.

PRESCRIZIONI

Qualora per necessità igienico-sanitarie il foro dovesse avere dimensioni maggiori, si prescrive un rapporto tra base e altezza di 1:1, con H e B massimi pari a 100 cm.

RIQUADRATURA FORI ESISTENTI

Intervento permesso solo nei casi di esclusiva necessità dettata da requisiti igienico sanitari.

P.R.G. – P.G.T.I.S. TERRES 2013

ABACO DEGLI ELEMENTI TIPOLOGICI DI RIFERIMENTO

B.1.2

ABACO DELLE FOROMETRIE

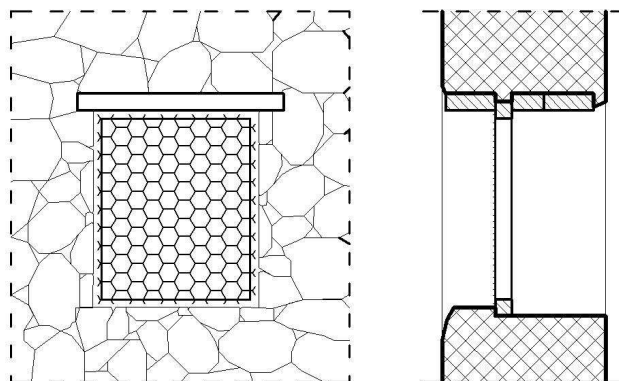
ELEMENTI DI CONTORNO DEI FORI NEL BASAMENTO

FORO CON ARCHITRAVE IN LEGNO

DOCUMENTAZIONE FOTOGRAFICA



DETTAGLIO TECNICO



DESCRIZIONE

Il foro presenta l'architrave in legno a vista e contorno in pietra disposta ad opera incerta o intonacato. Al suo interno può presentare un'inferriata di vario tipo, ancorata alla muratura o al legno stesso (si veda *Allegato B.8*). Per la tipologia di finestra si veda l'*Allegato B.5*.

Categorie di intervento in cui è consentito l'uso di questo elemento: R1, R2, R3, R4, R5.

DIMENSIONI

Riconducibili a quelle tradizionali (B:H=1:1):
H (altezza) = 60÷80 cm
B (base) = 60÷80 cm

MATERIALI

Legno, rete metallica.

PRESCRIZIONI

Qualora per necessità igienico-sanitarie il foro dovesse avere dimensioni maggiori, si prescrive un rapporto tra base e altezza di 1:1, con H e B massimi pari a 100 cm.

RIQUADRATURA FORI ESISTENTI

Intervento permesso solo nei casi di esclusiva necessità dettata da requisiti igienico-sanitari.

P.R.G. – P.G.T.I.S. TERRES 2013

ABACO DEGLI ELEMENTI TIPOLOGICI DI RIFERIMENTO

B.1.3

ABACO DELLE FOROMETRIE

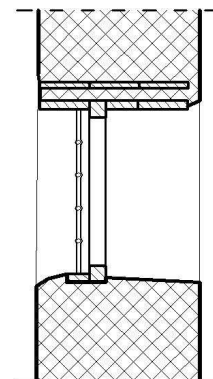
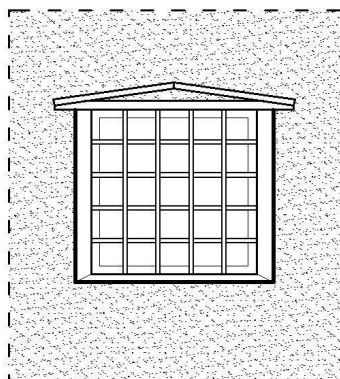
ELEMENTI DI CONTORNO DEI FORI NEL BASAMENTO

FORO CON ARCHITRAVE IN LEGNO "A TIMPANO"

DOCUMENTAZIONE FOTOGRAFICA



DETTAGLIO TECNICO



DESCRIZIONE

Il foro presenta l'architrave in legno con rinforzo "a timpano". I contorni laterali e quello inferiore sono intonacati o in pietra a vista disposta ad opera incerta ed hanno uno sviluppo obliquo per aumentare l'apporto di luce nei locali. Al suo interno può presentare un'inferriata di vario tipo, ancorata alla muratura o ad un telaio in legno (si veda *Allegato B.5*). Per la tipologia di finestra si veda l'*Allegato B.5*.

Categorie di intervento in cui è consentito l'uso di questo elemento: R1, R2, R3.

DIMENSIONI

Riconducibili a quelle tradizionali (B:H=1:1):
H (altezza) = 60÷80 cm
B (base) = 60÷80 cm

MATERIALI

Legno, ferro.

PRESCRIZIONI

Qualora per necessità igienico-sanitarie il foro dovesse avere dimensioni maggiori, si prescrive un rapporto tra base e altezza di 1:1, con H e B massimi pari a 100 cm. Utilizzabile soltanto negli edifici in cui vi è la presenza di elementi ad esso assimilabili o dove vi è la testimonianza documentata della sua esistenza in epoca passata.

RIQUADRATURA FORI ESISTENTI

Intervento permesso solo nei casi di esclusiva necessità dettata da requisiti igienico-sanitari.

P.R.G. – P.G.T.I.S. TERRES 2013

ABACO DEGLI ELEMENTI TIPOLOGICI DI RIFERIMENTO

B.1.4

ABACO DELLE FOROMETRIE

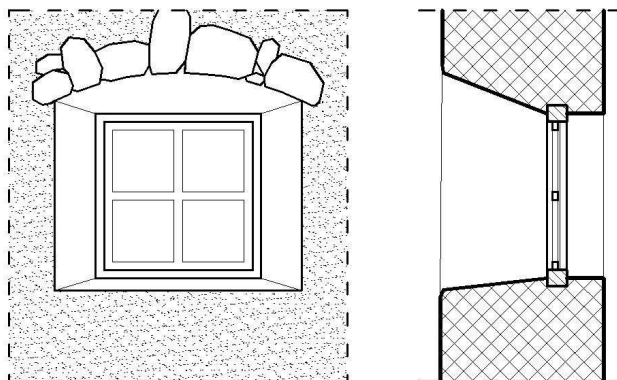
ELEMENTI DI CONTORNO DEI FORI NEL BASAMENTO

FORO CON ARCHITRAVE AD ARCO A SESTO RIBASSATO

DOCUMENTAZIONE FOTOGRAFICA



DETTAGLIO TECNICO



DESCRIZIONE

Il foro presenta un architrave ad arco a sesto ribassato in pietra a vista disposta ad opera incerta o intonaco. I contorni laterali e quello inferiore sono intonacati ed hanno uno sviluppo obliquo per aumentare l'apporto di luce nei locali. Al suo interno può presentare un'inferriata di vario tipo, ancorata alla muratura o ad un telaio in legno (si veda *Allegato B.5*). Per la tipologia di finestra si veda l'*Allegato B.5*.

Categorie di intervento in cui è consentito l'uso di questo elemento: R1, R2, R3, R4, R5.

DIMENSIONI

Riconducibili a quelle tradizionali (B:H=1:1):
H (altezza) = 60÷80 cm
B (base) = 60÷80 cm

MATERIALI

Legno, ferro.

PRESCRIZIONI

Qualora per necessità igienico-sanitarie il foro dovesse avere dimensioni maggiori, si prescrive un rapporto tra base e altezza di 1:1, con H e B massimi pari a 120 cm.

RIQUADRATURA FORI ESISTENTI

Intervento permesso solo nei casi di esclusiva necessità dettata da requisiti igienico-sanitari.

P.R.G. – P.G.T.I.S. TERRES 2013

ABACO DEGLI ELEMENTI TIPOLOGICI DI RIFERIMENTO

B.1.5

ABACO DELLE FOROMETRIE

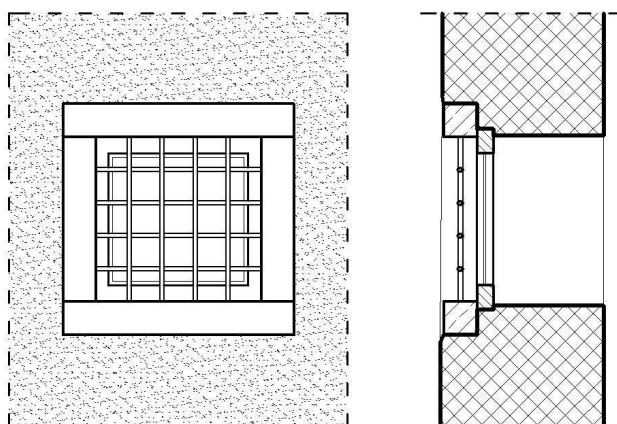
ELEMENTI DI CONTORNO DEI FORI NEL BASAMENTO

FORO CON CONTORNO IN PIETRA E INFERRIATA

DOCUMENTAZIONE FOTOGRAFICA



DETTAGLIO TECNICO



DESCRIZIONE

Il contorno del foro è realizzato in pietra locale grezza o bocciardata. Al suo interno può presentare un'inferriata di vario tipo, ancorata alla pietra stessa, alla muratura o ad un telaio in legno (si veda *Allegato B.8*). Per la tipologia di finestra si veda l'*Allegato B.5*.

Categorie di intervento in cui è consentito l'uso di questo elemento: R1, R2, R3.

DIMENSIONI

Riconducibili a quelle tradizionali (B:H=1:1):

H (altezza) = 60÷80 cm

B (base) = 60÷80 cm

MATERIALI

Pietra locale grezza o bocciardata, ferro, legno.

PRESCRIZIONI

Obbligo di mantenere le dimensioni tradizionali.
Utilizzabile soltanto negli edifici in cui vi è la presenza di elementi ad esso assimilabili o dove vi è la testimonianza documentata della sua esistenza in epoca passata.

RIQUADRATURA FORI ESISTENTI

Non permessa in nessun caso.

P.R.G. – P.G.T.I.S. TERRES 2013

ABACO DEGLI ELEMENTI TIPOLOGICI DI RIFERIMENTO

B.1.6

ABACO DELLE FOROMETRIE

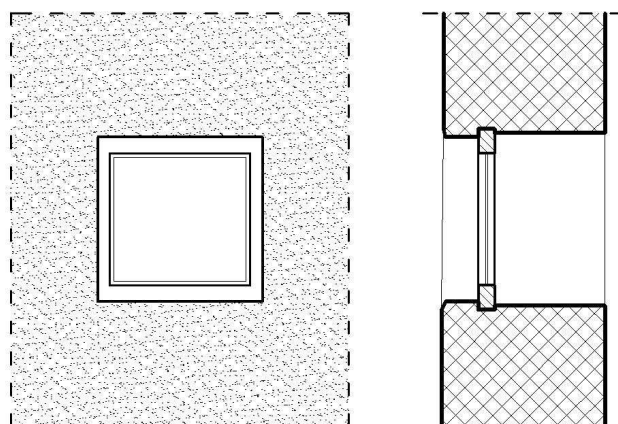
ELEMENTI DI CONTORNO DEI FORI NEL BASAMENTO

FORO CON CONTORNO INTONACATO

DOCUMENTAZIONE FOTOGRAFICA



DETTAGLIO TECNICO



DESCRIZIONE

Il foro presenta un contorno realizzato in intonaco al civile in continuità con la facciata. Al suo interno può presentare un'inferriata di vario tipo, ancorata alla muratura o ad un telaio in legno (si veda *Allegato B.8*). Per la tipologia di finestra si veda l'*Allegato B.5*.

Categorie di intervento in cui è consentito l'uso di questo elemento: R1, R2, R3, R4, R5.

DIMENSIONI

Riconducibili a quelle tradizionali (B:H=1:1):

H (altezza) = 60÷80 cm

B (base) = 60÷80 cm

MATERIALI

Legno, ferro.

PRESCRIZIONI

Qualora per necessità igienico-sanitarie il foro dovesse avere dimensioni maggiori, si prescrive un rapporto tra base e altezza di 1:1, con H e B massimi pari a 120 cm.

RIQUADRATURA FORI ESISTENTI

Intervento permesso solo nei casi di esclusiva necessità dettata da requisiti igienico-sanitari.

P.R.G. – P.G.T.I.S. TERRES 2013

ABACO DEGLI ELEMENTI TIPOLOGICI DI RIFERIMENTO

B.1.7

ABACO DELLE FOROMETRIE

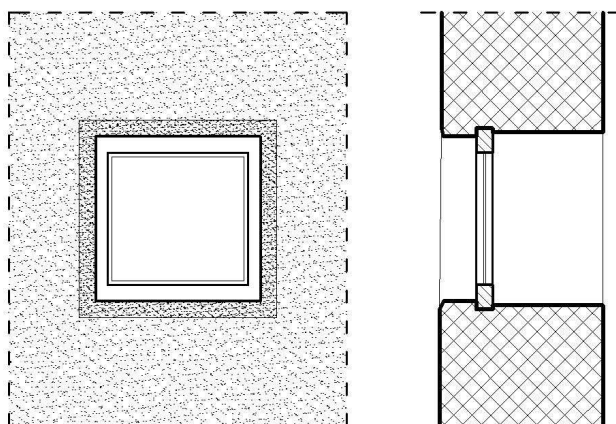
ELEMENTI DI CONTORNO DEI FORI NEL BASAMENTO

FORO CON CORNICE DI INTONACO

DOCUMENTAZIONE FOTOGRAFICA



DETTAGLIO TECNICO



DESCRIZIONE

Il foro presenta una cornice realizzata in intonaco al civile, che può essere a lavorazione semplice, rettangolare oppure assumere forme decorative più complesse. Talvolta essa può essere leggermente sporgente dal filo della facciata e può essere evidenziata con una colorazione diversa (per le tipologie cromatiche si veda l'*Allegato C*, sezione *Risalti*). Al suo interno può presentare un'inferriata di vario tipo, ancorata alla muratura o ad un telaio in legno (si veda *Allegato B.8*). Per la tipologia di finestra si veda l'*Allegato B.5*.

Categorie di intervento in cui è consentito l'uso di questo elemento: R1, R2, R3, R4, R5.

DIMENSIONI

Riconducibili a quelle tradizionali (B:H=1:1):
H (altezza) = 60÷80 cm
B (base) = 60÷80 cm

MATERIALI

Legno, ferro.

PRESCRIZIONI

Qualora per necessità igienico-sanitarie il foro dovesse avere dimensioni maggiori, si prescrive un rapporto tra base e altezza di 1:1, con H e B massimi pari a 120 cm.

RIQUADRATURA FORI ESISTENTI

Intervento permesso solo nei casi di esclusiva necessità dettata da requisiti igienico sanitari e vincolato al ripristino della cornice.

