

P.R.G. – P.G.T.I.S. TERRES 2013

ABACO DEGLI ELEMENTI TIPOLOGICI DI RIFERIMENTO

B.8.1

ABACO DELLE FOROMETRIE

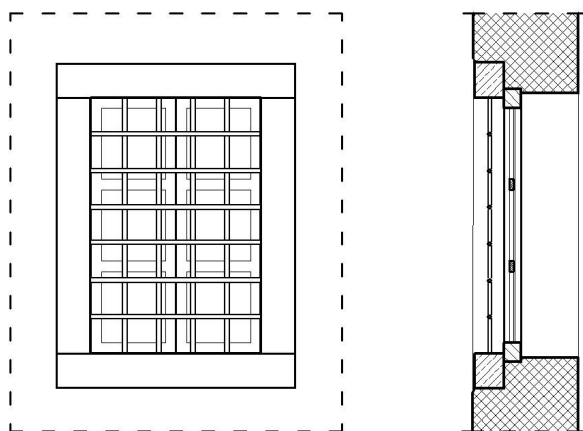
TIPOLOGIA INFERRIATE

INFERRIATA INTERNA

DOCUMENTAZIONE FOTOGRAFICA



DETTAGLIO TECNICO



DESCRIZIONE

L'inferriata è realizzata in ferro a moduli il più possibile assimilabili ad un quadrato derivanti dalla suddivisione in parti uguali della base e dell'altezza del foro. Gli elementi verticali ed orizzontali sono lisci o leggermente lavorati e le loro intersezioni, tradizionalmente ad incastro passante con anello, nell'ambito dell'intervento di recupero possono essere semplicemente saldati o sovrapposti. Può essere fissata in vario modo a seconda della tipologia del foro: ancorata alla muratura, ad una cornice in legno o al contorno in pietra. Per la tipologia di foro a cui è applicabile si vedano gli *Allegati B.1* e *B.2*. Per le tipologie cromatiche si veda l'*Allegato C*, sezione *Elementi in ferro*.
Categorie di intervento in cui è consentito l'uso di questo elemento: R1, R2, R3, R4, R5.

DIMENSIONI

Riconducibili a quelle tradizionali (corpo centrale
B:H=1:1,5; basamento B:H=1:1):
H (altezza) = 60÷180 cm
B (base) = 60÷120 cm

MATERIALI

Ferro.

PRESCRIZIONI

COLLOCAZIONE

Basamento, corpo centrale (si veda Allegato A.1.1).

P.R.G. – P.G.T.I.S. TERRES 2013

ABACO DEGLI ELEMENTI TIPOLOGICI DI RIFERIMENTO

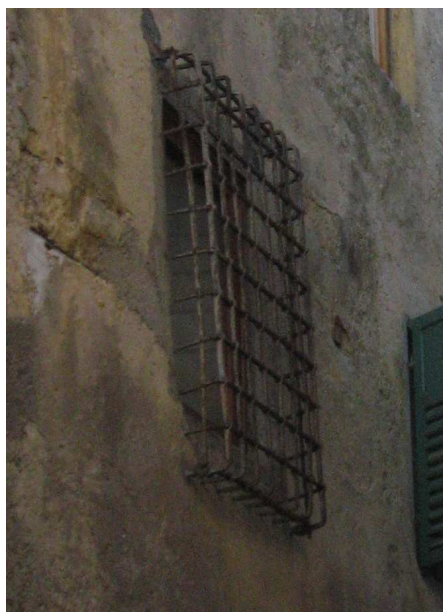
B.8.2

ABACO DELLE FOROMETRIE

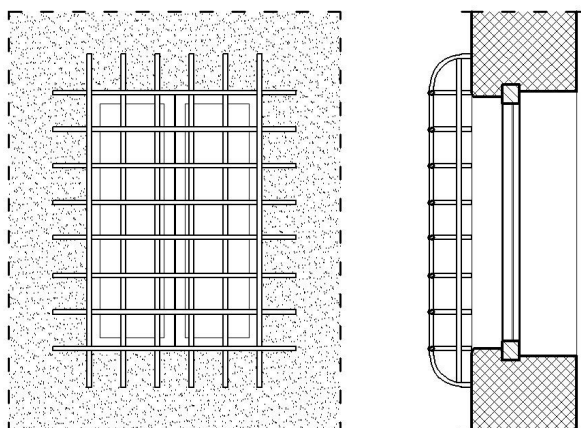
TIPOLOGIA INFERRIATE

INFERRIATA ESTERNA

DOCUMENTAZIONE FOTOGRAFICA



DETTAGLIO TECNICO



DESCRIZIONE

L'inferriata è realizzata in ferro a moduli il più possibile assimilabili ad un quadrato derivanti dalla suddivisione in parti uguali della base e dell'altezza del foro opportunamente maggiorate della porzione sporgente della struttura. Gli elementi verticali ed orizzontali sono lisci o leggermente lavorati e le loro intersezioni, tradizionalmente ad incastro passante con anello, nell'ambito dell'intervento di recupero possono essere semplicemente saldati o sovrapposti. Essa è ancorata alla muratura e sporge rispetto ad essa di circa 15 cm. Per la tipologia di foro a cui è applicabile si vedano gli *Allegati B.1 e B.2*. Per le tipologie cromatiche si veda l'*Allegato C*, sezione *Elementi in ferro*.
Categorie di intervento in cui è consentito l'uso di questo elemento: R1, R2.

DIMENSIONI

Riconducibili a quelle tradizionali (corpo centrale
B:H=1:1,5; basamento B:H=1:1):
H (altezza) = 60÷180 cm
B (base) = 60÷120 cm

MATERIALI

Ferro.

PRESCRIZIONI

COLLOCAZIONE

Basamento, corpo centrale (si veda Allegato A.1.1).