

**P.R.G. – P.G.T.I.S. TERRES 2013**

*ABACO DEGLI ELEMENTI TIPOLOGICI DI RIFERIMENTO*

**B.6.1**

ABACO DELLE FOROMETRIE

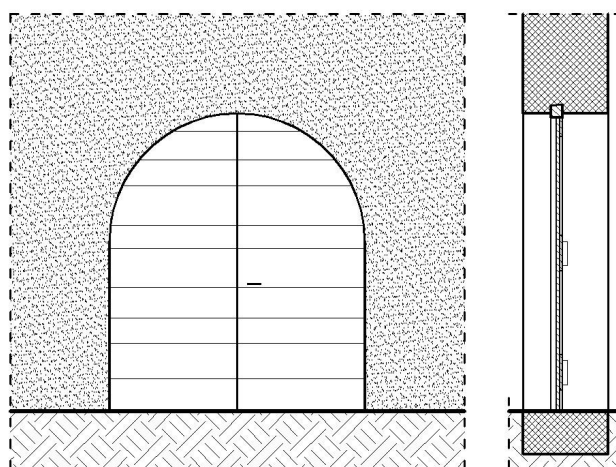
*TIPOLOGIA PORTE E PORTONI*

**PORTONE AD ARCO A TUTTO SESTO CON TAVOLATO ORIZZONTALE**

*DOCUMENTAZIONE FOTOGRAFICA*



*DETTAGLIO TECNICO*



*DESCRIZIONE*

Il portone di accesso ad arco a tutto sesto è rivestito in legno massello con orditura orizzontale del tavolato. Normalmente ripartito in due ante simmetriche, nell'ambito dell'intervento di recupero può essere prevista l'unione in un'unica anta con il vincolo di preservare l'effetto estetico di suddivisione in due moduli simmetrici. Per le tipologie cromatiche si veda l'*Allegato C*, sezione *Infissi*. Per la tipologia di contorno si veda l'*Allegato B.4*.  
*Categorie di intervento in cui è consentito l'uso di questo elemento: R1, R2, R3, R4, R5.*

**DIMENSIONI**

Riconducibili a quelle tradizionali:  
H (altezza) = 180÷230 cm  
B (base) = 160÷220 cm

**MATERIALI**

Legno massello.

**PRESCRIZIONI**

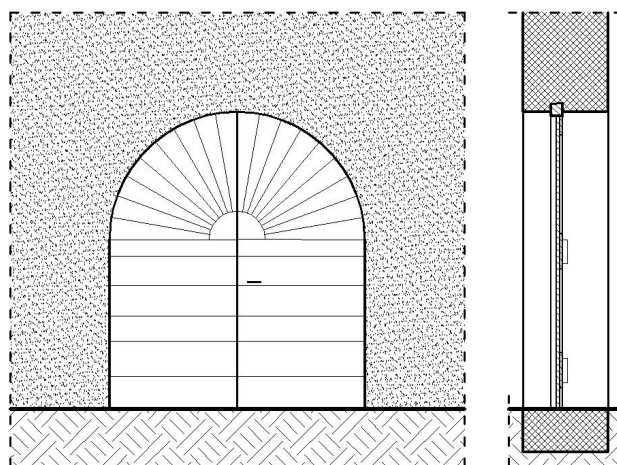
Si prescrive il mantenimento dell'effetto estetico di suddivisione in due moduli simmetrici.

**COLLOCAZIONE**

Basamento, corpo centrale (si veda *Allegato A.1.1*).

**P.R.G. – P.G.T.I.S. TERRES 2013***ABACO DEGLI ELEMENTI TIPOLOGICI DI RIFERIMENTO***B.6.2**

## ABACO DELLE FOROMETRIE

*TIPOLOGIA PORTE E PORTONI*PORTONE AD ARCO A TUTTO SESTO CON TAVOLATO ORIZZONTALE NEL BASAMENTO ED A  
"RAGGIERA" NELLA PARTE SUPERIORE*DOCUMENTAZIONE FOTOGRAFICA**DETTAGLIO TECNICO**DESCRIZIONE*

Il portone di accesso ad arco a tutto sesto è rivestito in legno massello con orditura orizzontale del tavolato nella parte inferiore ed a raggiera nella parte superiore all'imposta dell'arco. Normalmente ripartito in due ante simmetriche, nell'ambito dell'intervento di recupero può essere prevista l'unione in un'unica anta con il vincolo di preservare l'effetto estetico di suddivisione in due moduli simmetrici. Per le tipologie cromatiche si veda l'*Allegato C*, sezione *Infissi*. Per la tipologia di contorno si veda l'*Allegato B.4*.

*Categorie di intervento in cui è consentito l'uso di questo elemento: R1, R2, R3.*

**DIMENSIONI**

Riconducibili a quelle tradizionali:

H (altezza) = 180÷230 cm

B (base) = 160÷220 cm

**MATERIALI**

Legno massello.

**PRESCRIZIONI**

Si prescrive il mantenimento dell'effetto estetico di suddivisione in due moduli simmetrici.

**COLLOCAZIONE**

Basamento, corpo centrale (si veda *Allegato A.1.1*).

**P.R.G. – P.G.T.I.S. TERRES 2013**

*ABACO DEGLI ELEMENTI TIPOLOGICI DI RIFERIMENTO*

**B.6.3**

ABACO DELLE FOROMETRIE

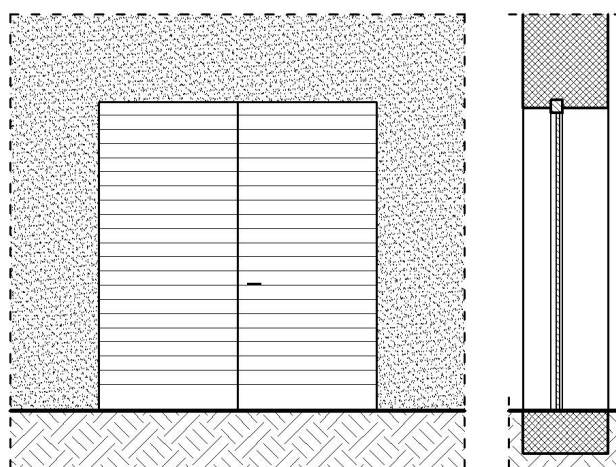
*TIPOLOGIA PORTE E PORTONI*

**PORTONE RETTANGOLARE CON TAVOLATO ORIZZONTALE**

*DOCUMENTAZIONE FOTOGRAFICA*



*DETTAGLIO TECNICO*



*DESCRIZIONE*

Il portone di accesso rettangolare è rivestito in legno massello con orditura orizzontale del tavolato. Normalmente ripartito in due ante simmetriche, nell'ambito dell'intervento di recupero può essere prevista l'unione in un'unica anta con il vincolo di preservare l'effetto estetico di suddivisione in due moduli simmetrici. Per le tipologie cromatiche si veda l'*Allegato C*, sezione *Infissi*. Per la tipologia di contorno si veda l'*Allegato B.4*.

*Categorie di intervento in cui è consentito l'uso di questo elemento: R1, R2, R3, R4, R5.*

**DIMENSIONI**

Riconducibili a quelle tradizionali:

H (altezza) = 180÷230 cm

B (base) = 160÷220 cm

**MATERIALI**

Legno massello.

**PRESCRIZIONI**

Si prescrive il mantenimento dell'effetto estetico di suddivisione in due moduli simmetrici.

**COLLOCAZIONE**

Basamento, corpo centrale (si veda *Allegato A.1.1*).



**P.R.G. – P.G.T.I.S. TERRES 2013**

*ABACO DEGLI ELEMENTI TIPOLOGICI DI RIFERIMENTO*

**B.6.4**

ABACO DELLE FOROMETRIE

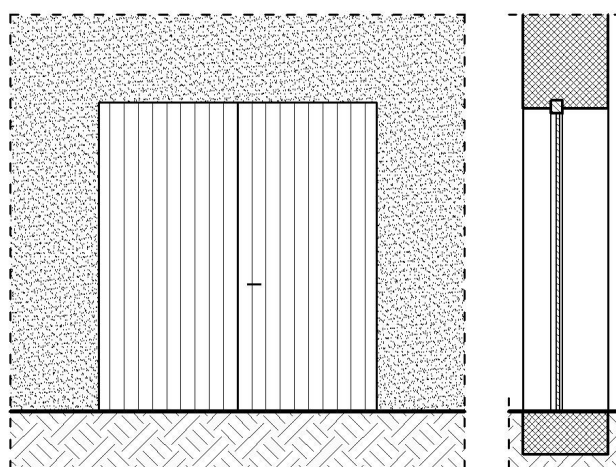
*TIPOLOGIA PORTE E PORTONI*

**PORTONE RETTANGOLARE CON TAVOLATO VERTICALE**

*DOCUMENTAZIONE FOTOGRAFICA*



*DETTAGLIO TECNICO*



*DESCRIZIONE*

Il portone di accesso rettangolare è rivestito in legno massello con orditura verticale del tavolato. Normalmente ripartito in due ante simmetriche, nell'ambito dell'intervento di recupero può essere prevista l'unione in un'unica anta con il vincolo di preservare l'effetto estetico di suddivisione in due moduli simmetrici. Per le tipologie cromatiche si veda l'*Allegato C*, sezione *Infissi*. Per la tipologia di contorno si veda l'*Allegato B.4*.

*Categorie di intervento in cui è consentito l'uso di questo elemento: R1, R2, R3, R4, R5.*

**DIMENSIONI**

Riconducibili a quelle tradizionali:

H (altezza) = 180÷230 cm

B (base) = 160÷220 cm

**MATERIALI**

Legno massello.

**PRESCRIZIONI**

Si prescrive il mantenimento dell'effetto estetico di suddivisione in due moduli simmetrici.

**COLLOCAZIONE**

Basamento, corpo centrale (si veda *Allegato A.1.1*).

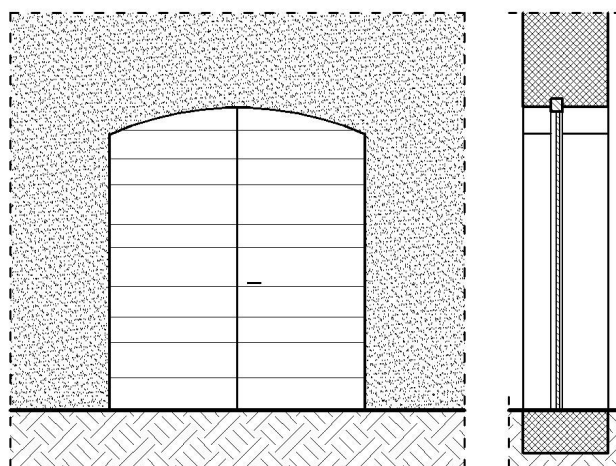


**P.R.G. – P.G.T.I.S. TERRES 2013***ABACO DEGLI ELEMENTI TIPOLOGICI DI RIFERIMENTO***B.6.5**

## ABACO DELLE FOROMETRIE

*TIPOLOGIA PORTE E PORTONI*

## PORTONE AD ARCO A SESTO RIBASSATO CON TAVOLATO ORIZZONTALE

*DOCUMENTAZIONE FOTOGRAFICA**DETTAGLIO TECNICO**DESCRIZIONE*

Il portone di accesso ad arco a sesto ribassato è rivestito in legno massello con orditura orizzontale del tavolato. Normalmente ripartito in due ante simmetriche, nell'ambito dell'intervento di recupero può essere prevista l'unione in un'unica anta con il vincolo di preservare l'effetto estetico di suddivisione in due moduli simmetrici. Per le tipologie cromatiche si veda l'*Allegato C*, sezione *Infissi*. Per la tipologia di contorno si veda l'*Allegato B.4*.

*Categorie di intervento in cui è consentito l'uso di questo elemento: R1, R2, R3, R4, R5.*

**DIMENSIONI**

Riconducibili a quelle tradizionali:

H (altezza) = 180÷230 cm

B (base) = 160÷220 cm

**MATERIALI**

Legno massello.

**PRESCRIZIONI**

Si prescrive il mantenimento dell'effetto estetico di suddivisione in due moduli simmetrici.

**COLLOCAZIONE**

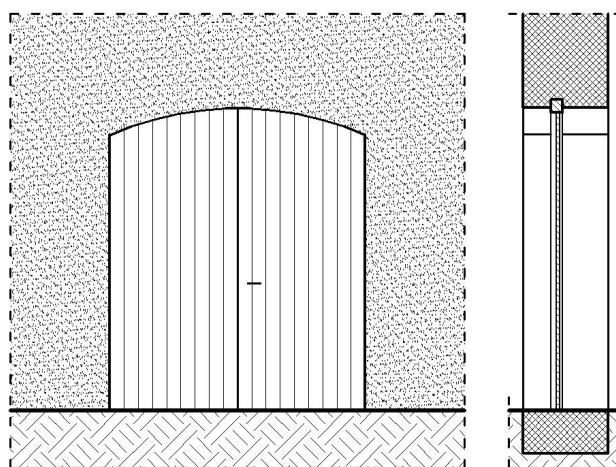
Basamento, corpo centrale (si veda *Allegato A.1.1*).

**P.R.G. – P.G.T.I.S. TERRES 2013***ABACO DEGLI ELEMENTI TIPOLOGICI DI RIFERIMENTO***B.6.6**

## ABACO DELLE FOROMETRIE

*TIPOLOGIA PORTE E PORTONI*

## PORTONE AD ARCO A SESTO RIBASSATO CON TAVOLATO VERTICALE

*DOCUMENTAZIONE FOTOGRAFICA**DETTAGLIO TECNICO**DESCRIZIONE*

Il portone di accesso ad arco a sesto ribassato è rivestito in legno massello con orditura verticale del tavolato. Normalmente ripartito in due ante simmetriche, nell'ambito dell'intervento di recupero può essere prevista l'unione in un'unica anta con il vincolo di preservare l'effetto estetico di suddivisione in due moduli simmetrici. Per le tipologie cromatiche si veda l'*Allegato C*, sezione *Infissi*. Per la tipologia di contorno si veda l'*Allegato B.4*.

*Categorie di intervento in cui è consentito l'uso di questo elemento: R1, R2, R3, R4, R5.*

**DIMENSIONI**

Riconducibili a quelle tradizionali:

H (altezza) = 180÷230 cm

B (base) = 160÷220 cm

**MATERIALI**

Legno massello.

**PRESCRIZIONI**

Si prescrive il mantenimento dell'effetto estetico di suddivisione in due moduli simmetrici.

**COLLOCAZIONE**

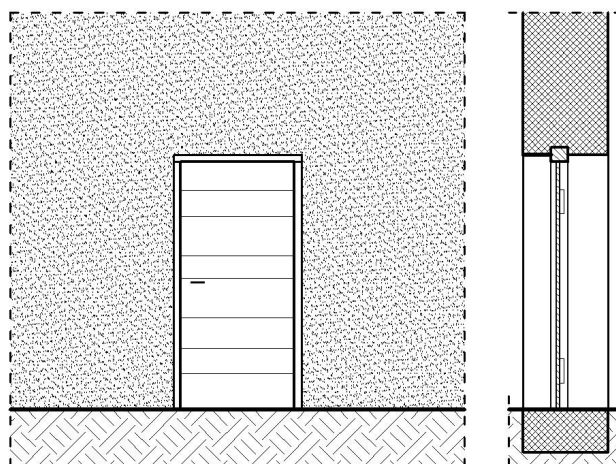
Basamento, corpo centrale (si veda *Allegato A.1.1*).

**P.R.G. – P.G.T.I.S. TERRES 2013***ABACO DEGLI ELEMENTI TIPOLOGICI DI RIFERIMENTO***B.6.7**

## ABACO DELLE FOROMETRIE

*TIPOLOGIA PORTE E PORTONI*

## PORTA RETTANGOLARE CON TAVOLATO ORIZZONTALE

*DOCUMENTAZIONE FOTOGRAFICA**DETTAGLIO TECNICO**DESCRIZIONE*

La porta di accesso rettangolare è rivestita in legno massello con orditura orizzontale del tavolato. Per le tipologie cromatiche si veda l'*Allegato C*, sezione *Infissi*. Per la tipologia di contorno si veda l'*Allegato B.4*.  
*Categorie di intervento in cui è consentito l'uso di questo elemento: R1, R2, R3, R4, R5.*

**DIMENSIONI**

Riconducibili a quelle tradizionali:  
H (altezza) = 180÷230 cm  
B (base) = 80÷160 cm

**MATERIALI**

Legno massello.

**PRESCRIZIONI****COLLOCAZIONE**

Basamento, corpo centrale (si veda *Allegato A.1.1*).

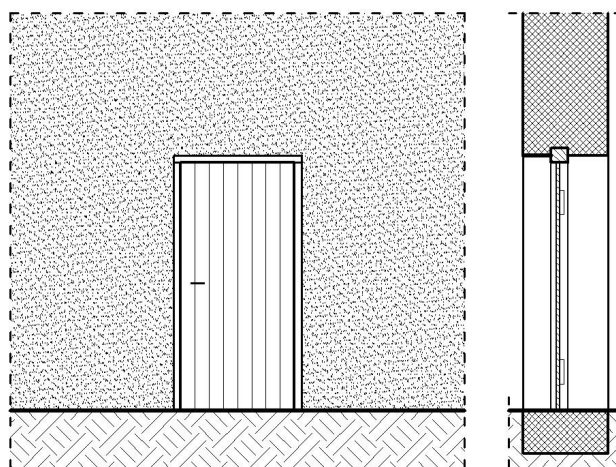


**P.R.G. – P.G.T.I.S. TERRES 2013***ABACO DEGLI ELEMENTI TIPOLOGICI DI RIFERIMENTO***B.6.8**

## ABACO DELLE FOROMETRIE

*TIPOLOGIA PORTE E PORTONI*

## PORTA RETTANGOLARE CON TAVOLATO VERTICALE

*DOCUMENTAZIONE FOTOGRAFICA**DETTAGLIO TECNICO**DESCRIZIONE*

La porta di accesso rettangolare è rivestita in legno massello con orditura verticale del tavolato. Per le tipologie cromatiche si veda l'*Allegato C*, sezione *Infissi*. Per la tipologia di contorno si veda l'*Allegato B.4*.  
*Categorie di intervento in cui è consentito l'uso di questo elemento: R1, R2, R3, R4, R5.*

**DIMENSIONI**

Riconducibili a quelle tradizionali:  
H (altezza) = 180÷230 cm  
B (base) = 80÷160 cm

**MATERIALI**

Legno massello.

**PRESCRIZIONI****COLLOCAZIONE**

Basamento, corpo centrale (si veda *Allegato A.1.1*).

**P.R.G. – P.G.T.I.S. TERRES 2013**

*ABACO DEGLI ELEMENTI TIPOLOGICI DI RIFERIMENTO*

**B.6.9**

ABACO DELLE FOROMETRIE

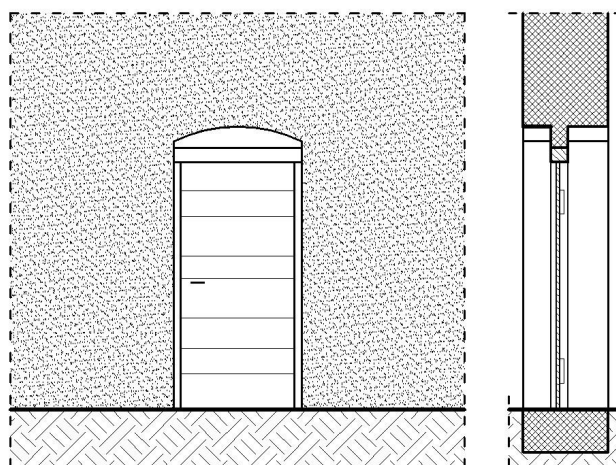
*TIPOLOGIA PORTE E PORTONI*

PORTA AD ARCO A SESTO RIBASSATO CON TAVOLATO

*DOCUMENTAZIONE FOTOGRAFICA*



*DETTAGLIO TECNICO*



*DESCRIZIONE*

La porta di accesso ad arco a sesto ribassato è realizzata in legno massello con orditura orizzontale del tavolato. Per le tipologie cromatiche si veda l'*Allegato C*, sezione *Infissi*. Per la tipologia di contorno si veda l'*Allegato B.4*.  
*Categorie di intervento in cui è consentito l'uso di questo elemento: R1, R2, R3, R4, R5.*

**DIMENSIONI**

Riconducibili a quelle tradizionali:  
H (altezza) = 180÷230 cm  
B (base) = 80÷160 cm

**MATERIALI**

Legno massello.

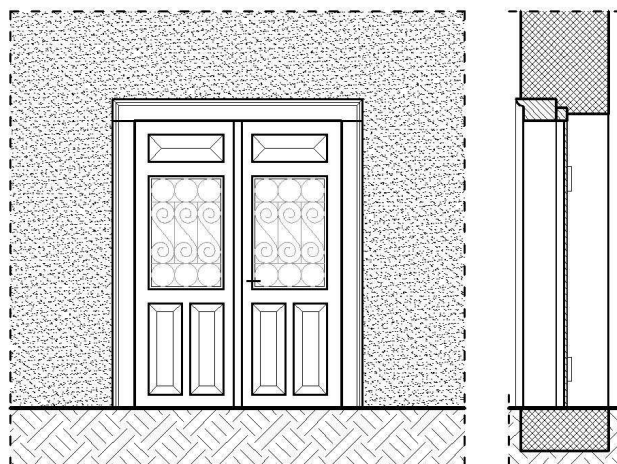
**PRESCRIZIONI**

**COLLOCAZIONE**

Basamento, corpo centrale (si veda *Allegato A.1.1*).

**P.R.G. – P.G.T.I.S. TERRES 2013***ABACO DEGLI ELEMENTI TIPOLOGICI DI RIFERIMENTO***B.6.10**

## ABACO DELLE FOROMETRIE

*TIPOLOGIA PORTE E PORTONI*PORTA IN LEGNO LAVORATO CON ANTE DIVISE IN MODULI, CORNICI  
SAGOMATE, SPECCHI CON FRESATURA A DIAMANTE ED INSERTI IN FERRO LAVORATO*DOCUMENTAZIONE FOTOGRAFICA**DETTAGLIO TECNICO**DESCRIZIONE*

La porta di accesso rettangolare è rivestita in legno massello con ante divise in moduli, cornici sagomate, specchi con fresatura a diamante ed inserti in ferro lavorato sulle aperture. Per le tipologie cromatiche si veda l'*Allegato C*, sezione *Infissi*. Per la tipologia di contorno si veda l'*Allegato B.4*.

Categorie di intervento in cui è consentito l'uso di questo elemento: R1, R2.

**DIMENSIONI**

Riconducibili a quelle tradizionali (B:H=1:1,5):

H (altezza) = 180÷240 cm

B (base) = 120÷160 cm

**MATERIALI**

Legno massello.

**PRESCRIZIONI**

Utilizzabile soltanto negli edifici in cui vi è la presenza di elementi ad esso assimilabili o dove vi è la testimonianza documentata della sua esistenza in epoca passata.

**COLLOCAZIONE**

Basamento, corpo centrale (si veda *Allegato A.1.1*).



**P.R.G. – P.G.T.I.S. TERRES 2013**

*ABACO DEGLI ELEMENTI TIPOLOGICI DI RIFERIMENTO*

**B.6.11**

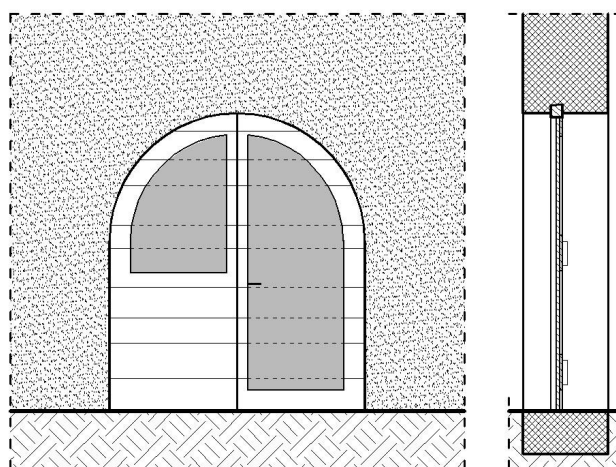
ABACO DELLE FOROMETRIE

*TIPOLOGIA PORTE E PORTONI*

**PORTONE AD ARCO A TUTTO SESTO CON PORZIONE VETRATA**

*DOCUMENTAZIONE FOTOGRAFICA*

*DETTAGLIO TECNICO*



*DESCRIZIONE*

Il portone di accesso ad arco a tutto sesto è rivestito in legno massello con orditura orizzontale o verticale del tavolato; presenta un'apertura vetrata nell'anta, per la quale è necessario prevedere una schermatura in legno o ferro, data da una modulare riduzione del rivestimento del portone. La geometria del foro potrà interessare una o entrambe le ante e potrà variare in altezza secondo le due tipologie rappresentate nel dettaglio tecnico. Normalmente ripartito in due ante simmetriche, nell'ambito dell'intervento di recupero può essere prevista l'unione in un'unica anta con il vincolo di preservare l'effetto estetico di suddivisione in due moduli simmetrici. Per le tipologie cromatiche si veda l'*Allegato C*, sezione *Infissi*. Per la tipologia di contorno si veda l'*Allegato B.4*.

*Categorie di intervento in cui è consentito l'uso di questo elemento: R1, R2, R3, R4, R5.*

**DIMENSIONI**

Riconducibili a quelle tradizionali (B:H=1:1,5):  
H (altezza) = 180÷240 cm  
B (base) = 120÷160 cm

**MATERIALI**

Legno massello, vetro, ferro.

**PRESCRIZIONI**

La geometria del foro non potrà essere diversa dalle tipologie rappresentate nel dettaglio tecnico.

**COLLOCAZIONE**

Basamento, corpo centrale (si veda *Allegato A.1.1*).

**P.R.G. – P.G.T.I.S. TERRES 2013**

*ABACO DEGLI ELEMENTI TIPOLOGICI DI RIFERIMENTO*

**B.6.12**

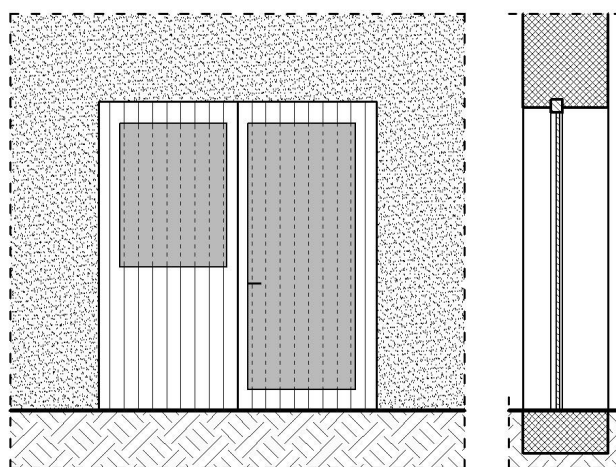
ABACO DELLE FOROMETRIE

*TIPOLOGIA PORTE E PORTONI*

**PORTONE RETTANGOLARE CON PORZIONE VETRATA**

*DOCUMENTAZIONE FOTOGRAFICA*

*DETTAGLIO TECNICO*



*DESCRIZIONE*

Il portone di accesso rettangolare è rivestito in legno massello con orditura orizzontale o verticale del tavolato; presenta un'apertura vetrata nell'anta, per la quale è necessario prevedere una schermatura in legno o ferro, data da una modulare riduzione del rivestimento del portone. La geometria del foro potrà interessare una o entrambe le ante e potrà variare in altezza secondo le due tipologie rappresentate nel dettaglio tecnico. Normalmente ripartito in due ante simmetriche, nell'ambito dell'intervento di recupero può essere prevista l'unione in un'unica anta con il vincolo di preservare l'effetto estetico di suddivisione in due moduli simmetrici. Per le tipologie cromatiche si veda l'*Allegato C*, sezione *Infissi*. Per la tipologia di contorno si veda l'*Allegato B.4*.

*Categorie di intervento in cui è consentito l'uso di questo elemento: R1, R2, R3, R4, R5.*

**DIMENSIONI**

Riconducibili a quelle tradizionali (B:H=1:1,5):  
H (altezza) = 180÷240 cm  
B (base) = 120÷160 cm

**MATERIALI**

Legno massello, vetro, ferro.

**PRESCRIZIONI**

La geometria del foro non potrà essere diversa dalle tipologie rappresentate nel dettaglio tecnico.

**COLLOCAZIONE**

Basamento, corpo centrale (si veda *Allegato A.1.1*).

**P.R.G. – P.G.T.I.S. TERRES 2013**

*ABACO DEGLI ELEMENTI TIPOLOGICI DI RIFERIMENTO*

**B.6.13**

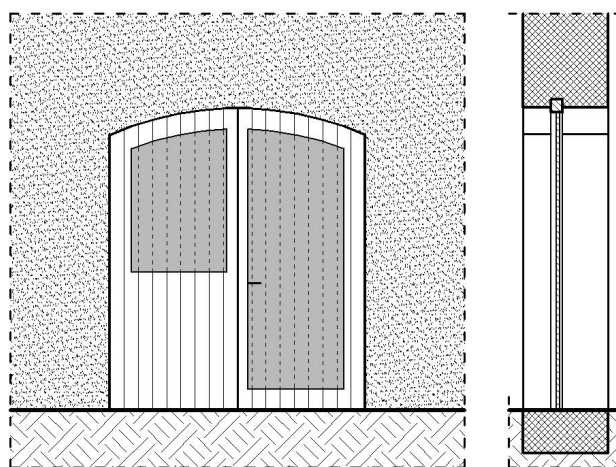
ABACO DELLE FOROMETRIE

*TIPOLOGIA PORTE E PORTONI*

**PORTA AD ARCO A SESTO RIBASSATO CON PORZIONE VETRATA**

*DOCUMENTAZIONE FOTOGRAFICA*

*DETTAGLIO TECNICO*



*DESCRIZIONE*

Il portone di accesso ad arco a sesto ribassato è rivestito in legno massello con orditura orizzontale o verticale del tavolato; presenta un'apertura vetrata nell'anta, per la quale è necessario prevedere una schermatura in legno o ferro, data da una modulare riduzione del rivestimento del portone. La geometria del foro potrà interessare una o entrambe le ante e potrà variare in altezza secondo due tipologie come rappresentato nel dettaglio tecnico. Normalmente ripartito in due ante simmetriche, nell'ambito dell'intervento di recupero può essere prevista l'unione in un'unica anta con il vincolo di preservare l'effetto estetico di suddivisione in due moduli simmetrici. Per le tipologie cromatiche si veda l'*Allegato C*, sezione *Infissi*. Per la tipologia di contorno si veda l'*Allegato B.4*.

*Categorie di intervento in cui è consentito l'uso di questo elemento: R1, R2, R3, R4, R5.*

**DIMENSIONI**

Riconducibili a quelle tradizionali (B:H=1:1,5):  
H (altezza) = 180÷240 cm  
B (base) = 120÷160 cm

**MATERIALI**

Legno massello, vetro, ferro.

**PRESCRIZIONI**

La geometria del foro non potrà essere diversa dalle tipologie rappresentate nel dettaglio tecnico.

**COLLOCAZIONE**

Basamento, corpo centrale (si veda *Allegato A.1.1*).



**P.R.G. – P.G.T.I.S. TERRES 2013**

*ABACO DEGLI ELEMENTI TIPOLOGICI DI RIFERIMENTO*

**B.6.14**

ABACO DELLE FOROMETRIE

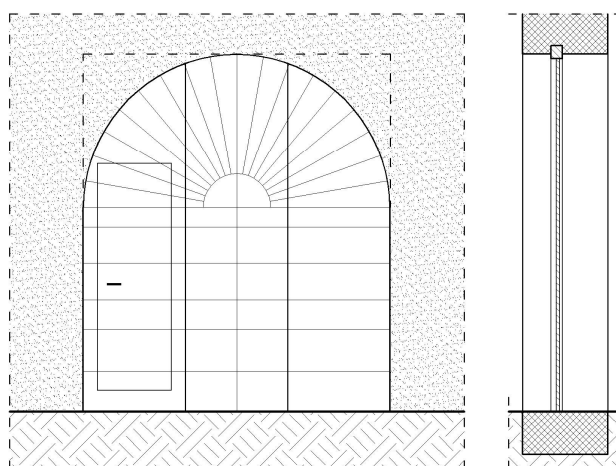
*TIPOLOGIA PORTE E PORTONI*

PORTONE SEZIONALE AD ARCO

*DOCUMENTAZIONE FOTOGRAFICA*



*DETTAGLIO TECNICO*



*DESCRIZIONE*

Il portone sezionale di accesso ad arco a tutto sesto è rivestito in legno, in pvc o in alluminio con disegno geometrico a fasce orizzontali o verticali, anche con inserto a "raggiera" nella parte superiore. Tradizionalmente ripartito in due ante simmetriche, nell'ambito dell'intervento di recupero può essere prevista l'unione in un'unica anta con il vincolo di preservare l'effetto estetico di suddivisione in due moduli simmetrici. Può prevedere l'inserimento di una porta pedonale della stessa cromia e finitura del portone e piccole parti vetrate nella porzione superiore e può presentare eventuale motorizzazione del sistema di apertura. Per le tipologie cromatiche si veda l'*Allegato C*, sezione *Infissi*. Per la tipologia di contorno si veda l'*Allegato B.4*.

*Categorie di intervento in cui è consentito l'uso di questo elemento: R2, R3, R4, R5.*

**DIMENSIONI**

Riconducibili a quelle tradizionali (B:H=1:1,5):  
H (altezza) = 180÷240 cm  
B (base) = 120÷160 cm

**MATERIALI**

Alluminio, pvc, vetro, ferro.

**PRESCRIZIONI**

La geometria del foro non potrà essere diversa dalle tipologie rappresentate nel dettaglio tecnico.

**COLLOCAZIONE**

Basamento, corpo centrale (si veda *Allegato A.1.1*).

**P.R.G. – P.G.T.I.S. TERRES 2013**

*ABACO DEGLI ELEMENTI TIPOLOGICI DI RIFERIMENTO*

**B.6.15**

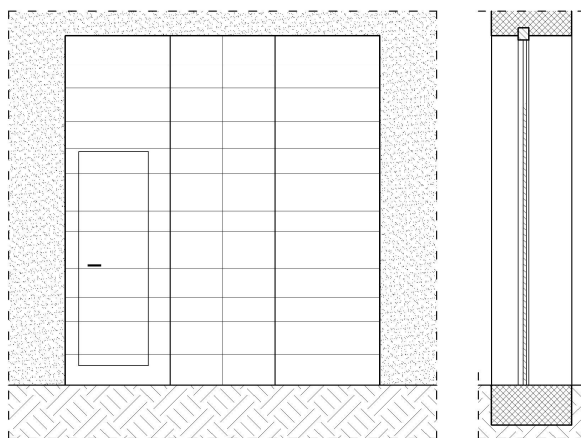
**ABACO DELLE FOROMETRIE**

**TIPOLOGIA PORTE E PORTONI**

**PORTONE SEZIONALE RETTANGOLARE**

**DOCUMENTAZIONE FOTOGRAFICA**

**DETTAGLIO TECNICO**



**DESCRIZIONE**

Il portone sezionale di accesso ad arco a tutto sesto è rivestito in legno, in pvc o in alluminio con disegno geometrico a fasce orizzontali o verticali. Tradizionalmente ripartito in due ante simmetriche, nell'ambito dell'intervento di recupero può essere prevista l'unione in un'unica anta con il vincolo di preservare l'effetto estetico di suddivisione in due moduli simmetrici. Può prevedere l'inserimento di una porta pedonale della stessa cromia e finitura del portone e piccole parti vetrate nella porzione superiore e può presentare eventuale motorizzazione del sistema di apertura. Per le tipologie cromatiche si veda l'*Allegato C*, sezione *Infissi*. Per la tipologia di contorno si veda l'*Allegato B.4*.  
*Categorie di intervento in cui è consentito l'uso di questo elemento: R2, R3, R4, R5.*

**DIMENSIONI**

Riconducibili a quelle tradizionali (B:H=1:1,5):  
H (altezza) = 180÷240 cm  
B (base) = 120÷160 cm

**MATERIALI**

Alluminio, pvc, vetro, ferro.

**PRESCRIZIONI**

La geometria del foro non potrà essere diversa dalle tipologie rappresentate nel dettaglio tecnico.

**COLLOCAZIONE**

Basamento, corpo centrale (si veda *Allegato A.1.1*).

