

P.R.G. – P.G.T.I.S. TERRES 2013

ABACO DEGLI ELEMENTI TIPOLOGICI DI RIFERIMENTO

B.3.1

ABACO DELLE FOROMETRIE

ELEMENTI DI CONTORNO DEI FORI NEL SOTTOTETTO

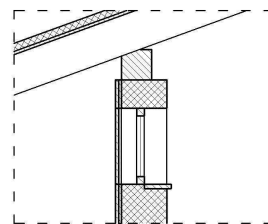
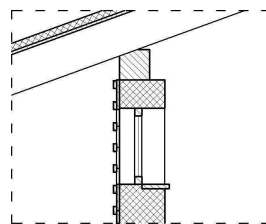
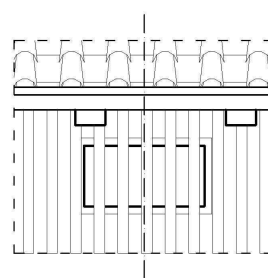
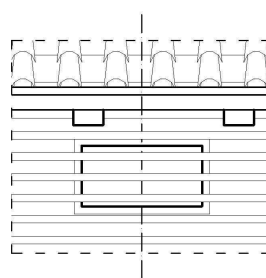
FORO RETTANGOLARE NEL TAMPONAMENTO LIGNEO SOTTOGRONDA

DOCUMENTAZIONE FOTOGRAFICA

DETTAGLIO TECNICO

TIPOLOGIA A

TIPOLOGIA B



DESCRIZIONE

Nell'ambito dell'intervento di recupero, al fine di soddisfare il rapporto illuminotecnico previsto dalla norme, è possibile realizzare nuove aperture nei tamponamenti lignei purché in asse con le finestre esistenti (si veda *Allegato A.1.1*). Solo in casi particolari il tavolato potrà essere interamente sostituito da vetrate poste dietro alla struttura principale. Sarà comunque sempre necessario prevedere una schermatura fissa o mobile delle parti vetrate data da una modulare riduzione delle tavole di tamponamento per entrambe le tipologie (A e B). Per la tipologia di finestra si veda l'*Allegato B.5*.

Categorie di intervento in cui è consentito l'uso di questo elemento: R1, R2, R3, R4, R5.

DIMENSIONI

Riconducibili a quelle tradizionali (B:H=1:1 o 1,5:1):
H (altezza) = 40÷120 cm
B (base) = 80÷120 cm

MATERIALI

Legno.

PRESCRIZIONI

L'introduzione di questo elemento negli edifici soggetti a categoria di intervento R1, R2, R3 sarà oggetto di pareri della Commissione Edilizia Comunale.

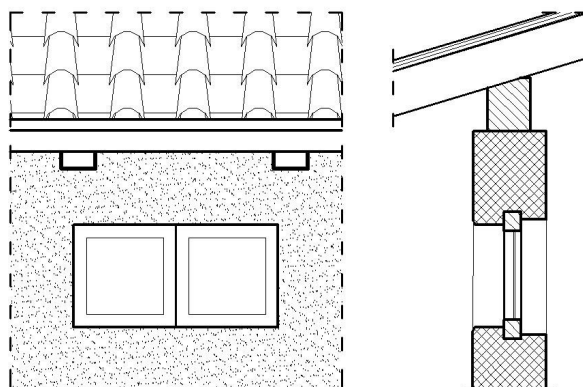
RIQUADRATURA FORI ESISTENTI

P.R.G. – P.G.T.I.S. TERRES 2013*ABACO DEGLI ELEMENTI TIPOLOGICI DI RIFERIMENTO***B.3.2**

ABACO DELLE FOROMETRIE

ELEMENTI DI CONTORNO DEI FORI NEL SOTTOTETTO

FORO RETTANGOLARE SOTTOGRONDA CON CONTORNO INTONACATO

DOCUMENTAZIONE FOTOGRAFICA*DETTAGLIO TECNICO**DESCRIZIONE*

Il contorno del foro è realizzato in intonaco al civile in continuità con la facciata. Il foro può presentare davanzale in pietra o legno. Per la tipologia di finestra si veda l'*Allegato B.5*.

Categorie di intervento in cui è consentito l'uso di questo elemento: R1, R2, R3, R4, R5.

DIMENSIONI

Riconducibili a quelle tradizionali (B:H=1:1 o 1,5:1):

H (altezza) = 40÷120 cm

B (base) = 80÷120 cm

MATERIALI

Pietra locale, legno.

PRESCRIZIONI**RIQUADRATURA FORI ESISTENTI**

Intervento permesso solo nei casi di esclusiva necessità dettata da requisiti igienico-sanitari.

P.R.G. – P.G.T.I.S. TERRES 2013

ABACO DEGLI ELEMENTI TIPOLOGICI DI RIFERIMENTO

B.3.3

ABACO DELLE FOROMETRIE

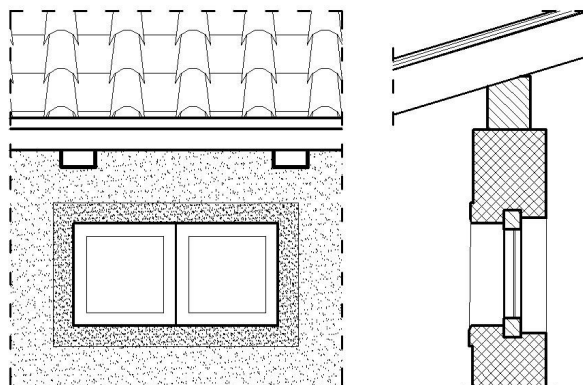
ELEMENTI DI CONTORNO DEI FORI NEL SOTTOTETTO

FORO RETTANGOLARE SOTTOGRONDA CON CORNICE DI INTONACO

DOCUMENTAZIONE FOTOGRAFICA



DETTAGLIO TECNICO



DESCRIZIONE

Il foro presenta una cornice realizzata in intonaco al civile, che può essere a lavorazione semplice, rettangolare oppure assumere forme decorative più complesse. Talvolta essa può essere leggermente sporgente dal filo della facciata e può essere evidenziata con una colorazione diversa (per le tipologie cromatiche si veda l'*Allegato C*, sezione *Risalti*). Il foro può presentare davanzale in pietra o legno. Per la tipologia di finestra si veda l'*Allegato B.5*.

Categorie di intervento in cui è consentito l'uso di questo elemento: R1, R2, R3, R4, R5.

DIMENSIONI

Riconducibili a quelle tradizionali (B:H=1:1 o 1,5:1):

H (altezza) = 40÷120 cm

B (base) = 80÷120 cm

MATERIALI

Pietra locale, legno.

PRESCRIZIONI

RIQUADRATURA FORI ESISTENTI

Intervento permesso solo nei casi di esclusiva necessità dettata da requisiti igienico-sanitari e vincolato al ripristino della cornice.

