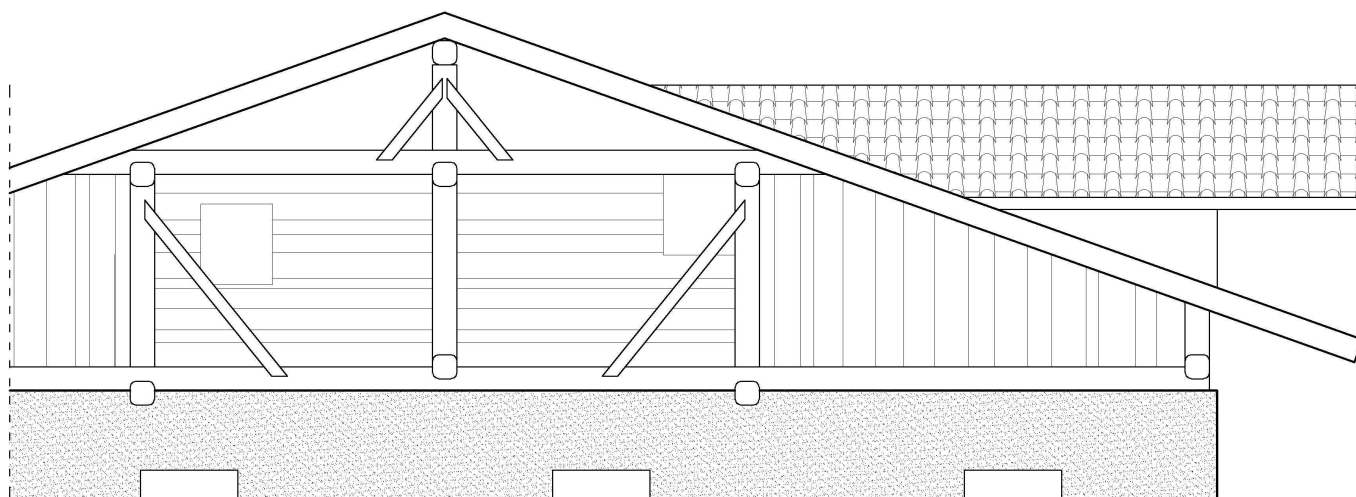


P.R.G. – P.G.T.I.S. TERRES 2013*ABACO DEGLI ELEMENTI TIPOLOGICI DI RIFERIMENTO***A.4.1**

ABACO DELLE ELEMENTI ARCHITETTONICI

TIPOLOGIA DEI TAMPONAMENTI LIGNEI

TAMPONAMENTO DEL SOTTOTETTO A TAVOLATO

DETTAGLIO TECNICO*DESCRIZIONE*

I tamponamenti sono di varia forma e dimensione e realizzati con struttura portante orizzontale (banchina), verticale (puntoni) e diagonale (saette) in legno, rivestita con tavole sempre in legno disposte orizzontalmente o verticalmente. Possono caratterizzare sia il timpano che i lati dell'edificio; normalmente interessano il piano sottotetto con altezze variabili, con la possibilità di essere estesi localmente ai piani sottostanti. Possono presentare aperture che nell'ambito dell'intervento di recupero devono allinearsi a quelle del corpo centrale (si veda l'*Allegato B.3.1*), seppur in origine non è raro trovare casi in cui i fori non seguivano il disegno e la continuità con i tracciati regolatori del prospetto. Per le tipologie cromatiche si veda l'*Allegato C*, sezione *Elementi lignei*.

Categorie di intervento in cui è consentito l'uso di questo elemento: R1, R2, R3, R4, R5.

PRESCRIZIONI

MATERIALI E DIMENSIONI

Legno.

P.R.G. – P.G.T.I.S. TERRES 2013

ABACO DEGLI ELEMENTI TIPOLOGICI DI RIFERIMENTO

A.4.1

ABACO DELLE ELEMENTI ARCHITETTONICI

TIPOLOGIA DEI TAMPONAMENTI LIGNEI

TAMPONAMENTO DEL SOTTOTETTO A TAVOLATO

DOCUMENTAZIONE FOTOGRAFICA



NOTE

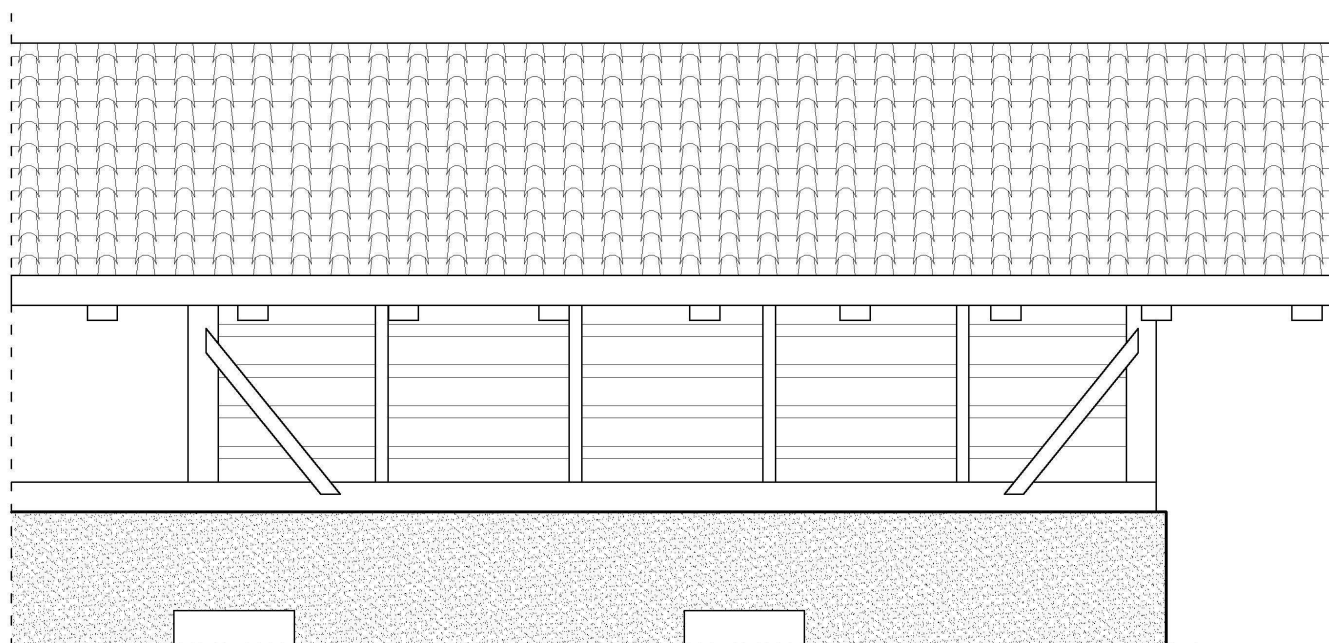
La funzione originaria dei tamponamenti in legno era di banchina, non tanto per l'irrigidimento superiormente le fabbriche ma piuttosto per contrastare le spinte dei tetti.

P.R.G. – P.G.T.I.S. TERRES 2013*ABACO DEGLI ELEMENTI TIPOLOGICI DI RIFERIMENTO***A.4.2**

ABACO DELLE ELEMENTI ARCHITETTONICI

TIPOLOGIA DEI TAMPONAMENTI LIGNEI

TAMPONAMENTO DEL SOTTOTETTO A LISTELLI

DETTAGLIO TECNICO*DESCRIZIONE*

I tamponamenti sono di varia forma e dimensione e realizzati con struttura portante orizzontale (banchina), verticale (puntoni) e diagonale (saette) in legno, con interposti a completamento dei listelli orizzontali a distanza variabile. Possono caratterizzare sia il timpano che i lati dell'edificio; normalmente interessano il piano sottotetto con altezze variabili, con la possibilità di essere estesi localmente ai piani sottostanti. Nell'ambito dell'intervento di recupero possono presentare infissi in legno a chiusura delle parti aperte (si veda l'*Allegato B.3.1*). Per le tipologie cromatiche si veda l'*Allegato C*, sezione *Elementi lignei*.

Categorie di intervento in cui è consentito l'uso di questo elemento: R1, R2, R3, R4, R5.

PRESCRIZIONI

MATERIALI E DIMENSIONI

Legno.

P.R.G. – P.G.T.I.S. TERRES 2013

ABACO DEGLI ELEMENTI TIPOLOGICI DI RIFERIMENTO

A.4.2

ABACO DELLE ELEMENTI ARCHITETTONICI

TIPOLOGIA DEI TAMPONAMENTI LIGNEI

TAMPONAMENTO DEL SOTTOTETTO A TAVOLATO

DOCUMENTAZIONE FOTOGRAFICA



NOTE

La funzione originaria dei tamponamenti in legno era di banchina, non tanto per l'irrigidimento superiormente delle fabbriche ma piuttosto per contrastare le spinte dei tetti.