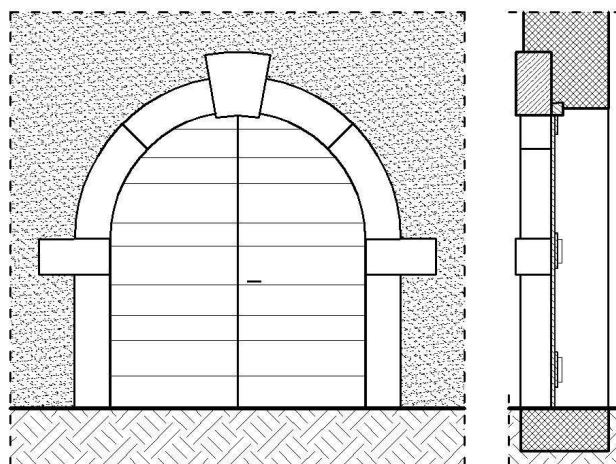


P.R.G. – P.G.T.I.S. TERRES 2013*ABACO DEGLI ELEMENTI TIPOLOGICI DI RIFERIMENTO***B.4.1**

ABACO DELLE FOROMETRIE

ELEMENTI DI CONTORNO DEGLI ACCESSI

PORTALE AD ARCO A TUTTO SESTO CON CONTORNO IN PIETRA LOCALE

DOCUMENTAZIONE FOTOGRAFICA*DETTAGLIO TECNICO**DESCRIZIONE*

Il contorno ad arco del foro è realizzato in pietra locale lavorata, formato da diversi conci con elementi sagomati e lavorati nella sommità degli stipiti, all'appoggio dell'arco ed al piede. La chiave di volta può essere evidenziata con lavorazioni particolari e/o incisioni. Per la tipologia di delle porte e dei portoni si veda l'*Allegato B.6*.

Categorie di intervento in cui è consentito l'uso di questo elemento: R1, R2.

DIMENSIONI

Riconducibili a quelle tradizionali:

H (altezza) = 180÷230 cm

B (base) = 160÷220 cm

MATERIALI

Pietra locale.

PRESCRIZIONI

Utilizzabile soltanto negli edifici in cui vi è la presenza di elementi ad esso assimilabili o dove vi è la testimonianza documentata della sua esistenza in epoca passata.

RIQUADRATURA FORI ESISTENTI

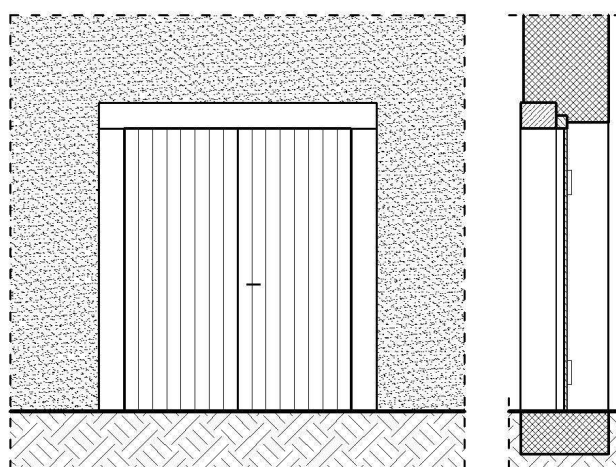
Non permessa in nessun caso.

P.R.G. – P.G.T.I.S. TERRES 2013*ABACO DEGLI ELEMENTI TIPOLOGICI DI RIFERIMENTO***B.4.2**

ABACO DELLE FOROMETRIE

ELEMENTI DI CONTORNO DEGLI ACCESSI

PORTALE RETTANGOLARE CON CONTORNO IN PIETRA LOCALE

DOCUMENTAZIONE FOTOGRAFICA*DETTAGLIO TECNICO**DESCRIZIONE*

Il contorno di questo tipo di foro è costituito da una cornice in pietra liscia grezza o lavorata con struttura semplice costituita da stipiti ed architrave monolitici di forma regolare ed uniformi senza eventuali sagomature, complanare o leggermente sporgente dal filo della facciata. Per la tipologia di delle porte e dei portoni si veda l'*Allegato B.6*.
Categorie di intervento in cui è consentito l'uso di questo elemento: R1, R2.

DIMENSIONI

Riconducibili a quelle tradizionali:
H (altezza) = 180÷230 cm
B (base) = 160÷220 cm

MATERIALI

Pietra locale.

PRESCRIZIONI**RIQUADRATURA FORI ESISTENTI**

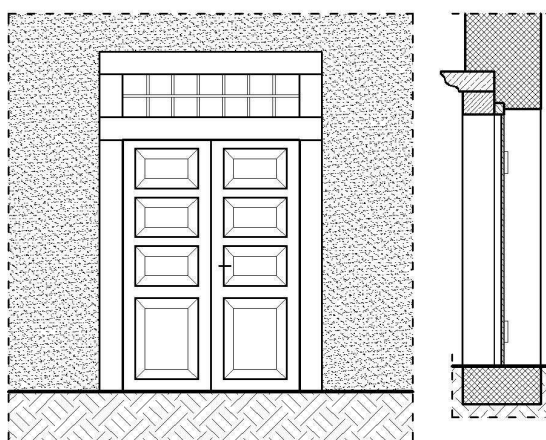
Non permessa in nessun caso.

P.R.G. – P.G.T.I.S. TERRES 2013*ABACO DEGLI ELEMENTI TIPOLOGICI DI RIFERIMENTO***B.4.3**

ABACO DELLE FOROMETRIE

ELEMENTI DI CONTORNO DEGLI ACCESSI

PORTALE RETTANGOLARE CON CONTORNO IN PIETRA LOCALE E SOPRALUCE

DOCUMENTAZIONE FOTOGRAFICA*DETTAGLIO TECNICO**DESCRIZIONE*

Il contorno di questo tipo di foro è costituito da una cornice in pietra liscia grezza o lavorata con struttura semplice costituita da stipiti ed architrave monolitici di forma regolare ed uniformi senza sagomature, complanare o leggermente sporgente dal filo della facciata. Esso presenta inoltre un sopraluce rettangolare costituito anch'esso da elementi di contorno in pietra locale, anche lavorata con varie forme e dimensioni, ed eventualmente un'inferriata ancorata agli stessi. Per la tipologia di delle porte e dei portoni si veda l'*Allegato B.6*.

Categorie di intervento in cui è consentito l'uso di questo elemento: R1, R2.

DIMENSIONI

Riconducibili a quelle tradizionali (B:H=1:1,5):
H (altezza) = 180÷240 cm (escluso sopraluce)
B (base) = 120÷160 cm

MATERIALI

Pietra locale, ferro.

PRESCRIZIONI**RIQUADRATURA FORI ESISTENTI**

Non permessa in nessun caso.

P.R.G. – P.G.T.I.S. TERRES 2013

ABACO DEGLI ELEMENTI TIPOLOGICI DI RIFERIMENTO

B.4.4

ABACO DELLE FOROMETRIE

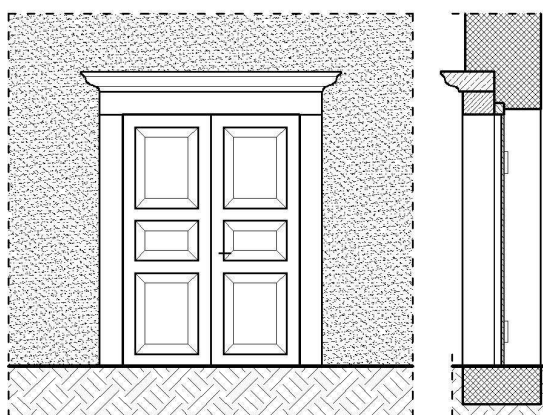
ELEMENTI DI CONTORNO DEGLI ACCESSI

PORTALE RETTANGOLARE CON CONTORNO IN PIETRA LOCALE LAVORATA E SAGOMATA

DOCUMENTAZIONE FOTOGRAFICA



DETTAGLIO TECNICO



DESCRIZIONE

Il contorno di questo tipo di foro costituito da una cornice in pietra locale lavorata e sagomata con varie forme e dimensioni, leggermente sporgente dal filo della facciata. Può presentare conci con lavorazioni particolari al piede dello stipite. Per la tipologia di delle porte e dei portoni si veda l'*Allegato B.6*.

Categorie di intervento in cui è consentito l'uso di questo elemento: R1, R2.

DIMENSIONI

Riconducibili a quelle tradizionali (B:H=1:1,5):

H (altezza) = 180÷240 cm

B (base) = 120÷160 cm

MATERIALI

Pietra locale.

PRESCRIZIONI

Utilizzabile soltanto negli edifici in cui vi è la presenza di elementi ad esso assimilabili o dove vi è la testimonianza documentata della sua esistenza in epoca passata.

RIQUADRATURA FORI ESISTENTI

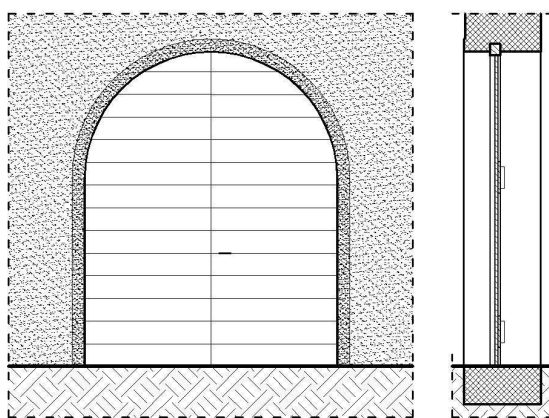
Non permessa in nessun caso.

P.R.G. – P.G.T.I.S. TERRES 2013*ABACO DEGLI ELEMENTI TIPOLOGICI DI RIFERIMENTO***B.4.5**

ABACO DELLE FOROMETRIE

ELEMENTI DI CONTORNO DEGLI ACCESSI

PORTALE AD ARCO A TUTTO SESTO CON CORNICE DI INTONACO

DOCUMENTAZIONE FOTOGRAFICA*DETTAGLIO TECNICO**DESCRIZIONE*

Il foro presenta una cornice realizzata in intonaco al civile, che può essere a lavorazione semplice oppure assumere forme decorative più complesse. Talvolta essa può essere leggermente sporgente dal filo della facciata e può essere evidenziata con una colorazione diversa (per le tipologie cromatiche si veda l'*Allegato C*, sezione *Risalti*). Per la tipologia di delle porte e dei portoni si veda l'*Allegato B.6*.

Categorie di intervento in cui è consentito l'uso di questo elemento: R1, R2, R3, R4, R5.

DIMENSIONI

Riconducibili a quelle tradizionali:

H (altezza) = 180÷230 cm

B (base) = 160÷220 cm

MATERIALI**PRESCRIZIONI**

Qualora per nuove esigenze abitative o per necessità igienico-sanitarie il foro dovesse ampliarsi si prescrive il divieto di attribuire al foro dimensioni maggiori a quelle tradizionali.

RIQUADRATURA FORI ESISTENTI

Intervento permesso solo nei casi di esclusiva necessità dettata da requisiti igienico-sanitari e vincolato al ripristino della cornice.

P.R.G. – P.G.T.I.S. TERRES 2013

ABACO DEGLI ELEMENTI TIPOLOGICI DI RIFERIMENTO

B.4.6

ABACO DELLE FOROMETRIE

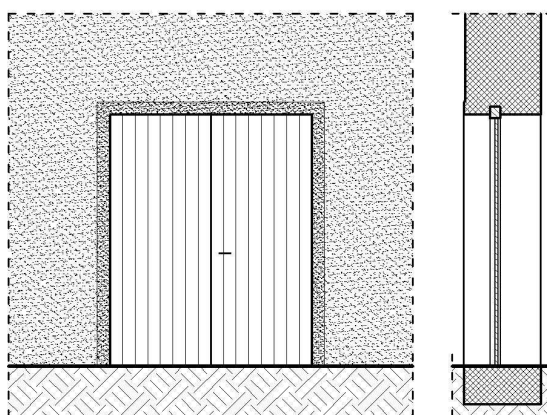
ELEMENTI DI CONTORNO DEGLI ACCESSI

PORTALE RETTANGOLARE CON CORNICE DI INTONACO

DOCUMENTAZIONE FOTOGRAFICA



DETTAGLIO TECNICO



DESCRIZIONE

Il foro presenta una cornice realizzata in intonaco al civile, che può essere a lavorazione semplice, rettangolare oppure assumere forme decorative più complesse. Talvolta essa può essere leggermente sporgente dal filo della facciata e può essere evidenziata con una colorazione diversa (per le tipologie cromatiche si veda l'*Allegato C*, sezione *Risalti*). Per la tipologia di delle porte e dei portoni si veda l'*Allegato B.6*.

Categorie di intervento in cui è consentito l'uso di questo elemento: R1, R2, R3, R4, R5.

DIMENSIONI

Riconducibili a quelle tradizionali:

H (altezza) = 180÷230 cm

B (base) = 160÷220 cm

MATERIALI

PRESCRIZIONI

Qualora per nuove esigenze abitative o per necessità igienico-sanitarie il foro dovesse ampliarsi si prescrive il divieto di attribuire al foro dimensioni maggiori a quelle tradizionali.

RIQUADRATURA FORI ESISTENTI

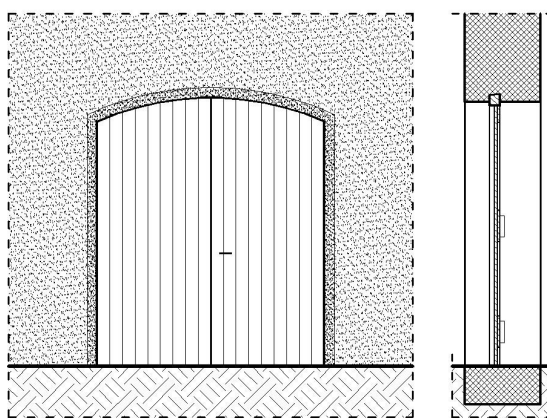
Intervento permesso solo nei casi di esclusiva necessità dettata da requisiti igienico-sanitari e vincolato al ripristino della cornice.

P.R.G. – P.G.T.I.S. TERRES 2013*ABACO DEGLI ELEMENTI TIPOLOGICI DI RIFERIMENTO***B.4.7**

ABACO DELLE FOROMETRIE

ELEMENTI DI CONTORNO DEGLI ACCESSI

PORTALE AD ARCO A SESTO RIBASSATO CON CORNICE DI INTONACO

*DOCUMENTAZIONE FOTOGRAFICA**DETTAGLIO TECNICO**DESCRIZIONE*

Il foro presenta una cornice realizzata in intonaco al civile, che può essere a lavorazione semplice oppure assumere forme decorative più complesse. Talvolta essa può essere leggermente sporgente dal filo della facciata e può essere evidenziata con una colorazione diversa (per le tipologie cromatiche si veda l'*Allegato C*, sezione *Risalti*). Per la tipologia di delle porte e dei portoni si veda l'*Allegato B.6*.

Categorie di intervento in cui è consentito l'uso di questo elemento: R1, R2, R3, R4, R5.

DIMENSIONI

Riconducibili a quelle tradizionali:

H (altezza) = 180÷230 cm

B (base) = 160÷220 cm

MATERIALI**PRESCRIZIONI**

Qualora per nuove esigenze abitative o per necessità igienico-sanitarie il foro dovesse ampliarsi si prescrive il divieto di attribuire al foro dimensioni maggiori a quelle tradizionali.

RIQUADRATURA

Intervento permesso solo nei casi di esclusiva necessità dettata da requisiti igienico-sanitari e vincolato al ripristino della cornice.

P.R.G. – P.G.T.I.S. TERRES 2013

ABACO DEGLI ELEMENTI TIPOLOGICI DI RIFERIMENTO

B.4.8

ABACO DELLE FOROMETRIE

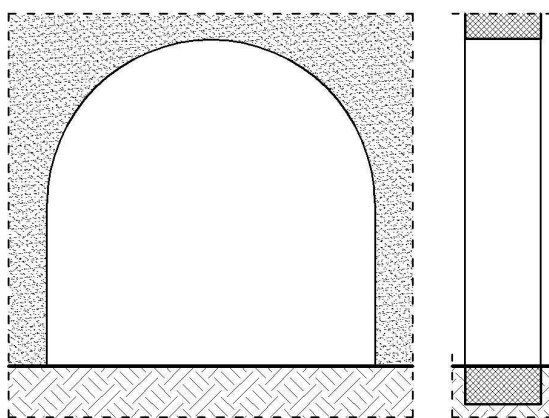
ELEMENTI DI CONTORNO DEGLI ACCESSI

PORTALE AD ARCO A TUTTO SESTO CON CONTORNO INTONACATO

DOCUMENTAZIONE FOTOGRAFICA



DETTAGLIO TECNICO



DESCRIZIONE

Il contorno del foro è realizzato in intonaco al civile in continuità con la facciata. Per la tipologia di delle porte e dei portoni si veda l'*Allegato B.6*.

Categorie di intervento in cui è consentito l'uso di questo elemento: R1, R2, R3, R4, R5.

DIMENSIONI

Riconducibili a quelle tradizionali:

H (altezza) = 180÷230 cm

B (base) = 160÷220 cm

MATERIALI

PRESCRIZIONI

Qualora per nuove esigenze abitative o per necessità igienico-sanitarie il foro dovesse ampliarsi si prescrive il divieto di attribuire al foro dimensioni maggiori a quelle tradizionali.

RIQUADRATURA

Intervento permesso solo nei casi di esclusiva necessità dettata da requisiti igienico-sanitari.

P.R.G. – P.G.T.I.S. TERRES 2013

ABACO DEGLI ELEMENTI TIPOLOGICI DI RIFERIMENTO

B.4.9

ABACO DELLE FOROMETRIE

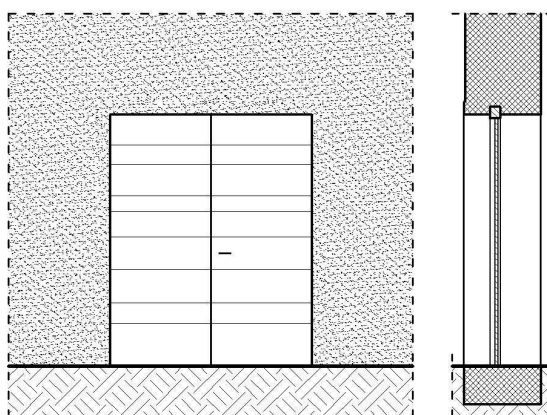
ELEMENTI DI CONTORNO DEGLI ACCESSI

PORTALE RETTANGOLARE CON CONTORNO INTONACATO

DOCUMENTAZIONE FOTOGRAFICA



DETTAGLIO TECNICO



DESCRIZIONE

Il contorno del foro è realizzato in intonaco al civile in continuità con la facciata. Per la tipologia delle porte e dei portoni si veda l'*Allegato B.6*.

Categorie di intervento in cui è consentito l'uso di questo elemento: R1, R2, R3, R4, R5.

DIMENSIONI

Riconducibili a quelle tradizionali:

H (altezza) = 180÷230 cm

B (base) = 160÷220 cm

MATERIALI

PRESCRIZIONI

Qualora per nuove esigenze abitative o per necessità igienico-sanitarie il foro dovesse ampliarsi si prescrive il divieto di attribuire al foro dimensioni maggiori a quelle tradizionali.

RIQUADRATURA

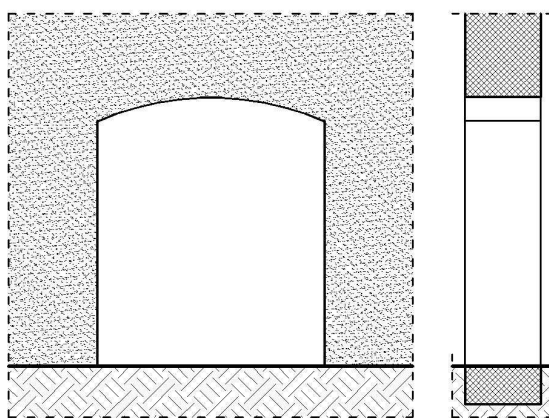
Intervento permesso solo nei casi di esclusiva necessità dettata da requisiti igienico-sanitari.

P.R.G. – P.G.T.I.S. TERRES 2013*ABACO DEGLI ELEMENTI TIPOLOGICI DI RIFERIMENTO***B.4.10**

ABACO DELLE FOROMETRIE

ELEMENTI DI CONTORNO DEGLI ACCESSI

PORTALE AD ARCO A SESTO RIBASSATO CON CONTORNO INTONACATO

DOCUMENTAZIONE FOTOGRAFICA*DETTAGLIO TECNICO**DESCRIZIONE*

Il contorno del foro è realizzato in intonaco al civile in continuità con la facciata. Per la tipologia di delle porte e dei portoni si veda l'*Allegato B.6*.

Categorie di intervento in cui è consentito l'uso di questo elemento: R1, R2, R3, R4, R5.

DIMENSIONI

Riconducibili a quelle tradizionali:

H (altezza) = 180÷230 cm

B (base) = 160÷220 cm

MATERIALI**PRESCRIZIONI**

Qualora per nuove esigenze abitative o per necessità igienico-sanitarie il foro dovesse ampliarsi si prescrive il divieto di attribuire al foro dimensioni maggiori a quelle tradizionali.

RIQUADRATURA

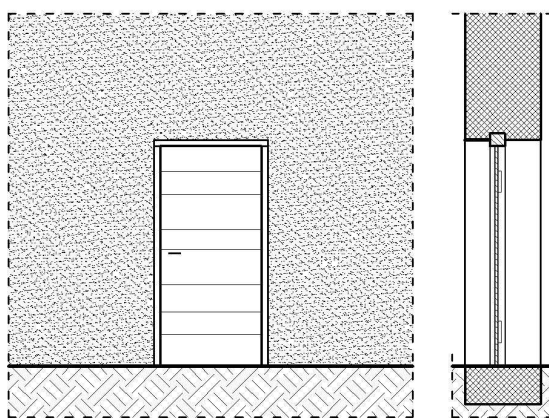
Intervento permesso solo nei casi di esclusiva necessità dettata da requisiti igienico-sanitari.

P.R.G. – P.G.T.I.S. TERRES 2013*ABACO DEGLI ELEMENTI TIPOLOGICI DI RIFERIMENTO***B.4.11**

ABACO DELLE FOROMETRIE

ELEMENTI DI CONTORNO DEGLI ACCESSI

PORTA RETTANGOLARE CON CONTORNO INTONACATO

DOCUMENTAZIONE FOTOGRAFICA*DETTAGLIO TECNICO**DESCRIZIONE*

Il contorno del foro è realizzato in intonaco al civile in continuità con la facciata. Per la tipologia di delle porte e dei portoni si veda l'*Allegato B.6*.

Categorie di intervento in cui è consentito l'uso di questo elemento: R1, R2, R3, R4, R5.

DIMENSIONI

Riconducibili a quelle tradizionali:

H (altezza) = 180÷230 cm

B (base) = 80÷160 cm

MATERIALI**PRESCRIZIONI**

Qualora per nuove esigenze abitative o per necessità igienico-sanitarie il foro dovesse ampliarsi si prescrive il divieto di attribuire al foro dimensioni maggiori a quelle tradizionali.

RIQUADRATURA

Intervento permesso solo nei casi di esclusiva necessità dettata da requisiti igienico-sanitari.

P.R.G. – P.G.T.I.S. TERRES 2013

ABACO DEGLI ELEMENTI TIPOLOGICI DI RIFERIMENTO

B.4.12

ABACO DELLE FOROMETRIE

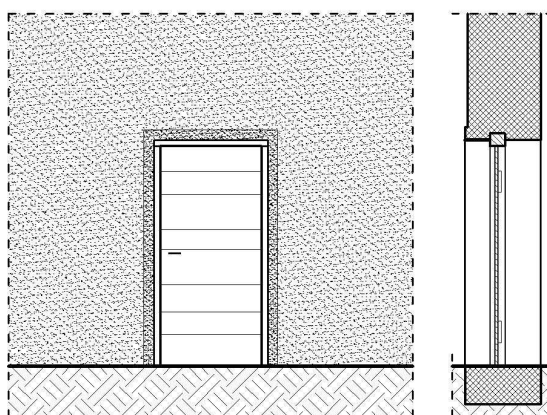
ELEMENTI DI CONTORNO DEGLI ACCESSI

PORTA RETTANGOLARE CON CORNICE DI INTONACO

DOCUMENTAZIONE FOTOGRAFICA



DETTAGLIO TECNICO



DESCRIZIONE

Il foro presenta una cornice realizzata in intonaco al civile, che può essere a lavorazione semplice, rettangolare oppure assumere forme decorative più complesse. Talvolta essa può essere leggermente sporgente dal filo della facciata e può essere evidenziata con una colorazione diversa (per le tipologie cromatiche si veda l'*Allegato C*, sezione *Risalti*). Per la tipologia di delle porte e dei portoni si veda l'*Allegato B.6*.

Categorie di intervento in cui è consentito l'uso di questo elemento: R1, R2, R3, R4, R5.

DIMENSIONI

Riconducibili a quelle tradizionali:
H (altezza) = 180÷230 cm
B (base) = 80÷160 cm

MATERIALI

PRESCRIZIONI

Qualora per nuove esigenze abitative o per necessità igienico-sanitarie il foro dovesse ampliarsi si prescrive il divieto di attribuire al foro dimensioni maggiori a quelle tradizionali.

RIQUADRATURA

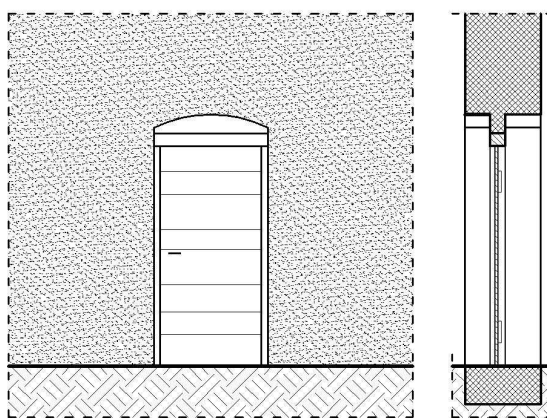
Intervento permesso solo nei casi di esclusiva necessità dettata da requisiti igienico-sanitari e vincolato al ripristino della cornice.

P.R.G. – P.G.T.I.S. TERRES 2013*ABACO DEGLI ELEMENTI TIPOLOGICI DI RIFERIMENTO***B.4.13**

ABACO DELLE FOROMETRIE

ELEMENTI DI CONTORNO DEGLI ACCESSI

PORTA AD ARCO A SESTO RIBASSATO CON CONTORNO INTONACATO

DOCUMENTAZIONE FOTOGRAFICA*DETTAGLIO TECNICO**DESCRIZIONE*

Il contorno del foro, leggermente strambato, è realizzato in intonaco al civile in continuità con la facciata. Per la tipologia di delle porte e dei portoni si veda l'*Allegato B.6*.

Categorie di intervento in cui è consentito l'uso di questo elemento: R1, R2, R3, R4, R5.

DIMENSIONI

Riconducibili a quelle tradizionali:

H (altezza) = 180÷230 cm

B (base) = 80÷160 cm

MATERIALI**PRESCRIZIONI****RIQUADRATURA**

Intervento permesso solo nei casi di esclusiva necessità dettata da requisiti igienico-sanitari.

P.R.G. – P.G.T.I.S. TERRES 2013*ABACO DEGLI ELEMENTI TIPOLOGICI DI RIFERIMENTO***B.4.14**

ABACO DELLE FOROMETRIE

ELEMENTI DI CONTORNO DEGLI ACCESSI

PORTA RETTANGOLARE CON CONTORNO IN LEGNO SAGOMATO

DOCUMENTAZIONE FOTOGRAFICA*DETTAGLIO TECNICO**DESCRIZIONE*

Il contorno del foro è realizzato con una cornice in legno liscio o leggermente sagomato con o senza decorazioni sia per quanto riguarda gli stipiti che l'architrave. Per la tipologia di delle porte e dei portoni si veda l'*Allegato B.6*.
Categorie di intervento in cui è consentito l'uso di questo elemento: R1, R2.

DIMENSIONI

Riconducibili a quelle tradizionali:
H (altezza) = 180÷230 cm
B (base) = 160÷220 cm

MATERIALI

Legno.

PRESCRIZIONI

Utilizzabile soltanto negli edifici in cui vi è la presenza di elementi ad esso assimilabili o dove vi è la testimonianza documentata della sua esistenza in epoca passata.

RIQUADRATURA

Non permessa in nessun caso.