

**P.R.G. – P.G.T.I.S. TERRES 2013**

*ABACO DEGLI ELEMENTI TIPOLOGICI DI RIFERIMENTO*

**B.5.1**

**ABACO DELLE FOROMETRIE**

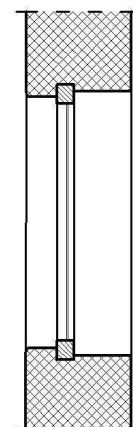
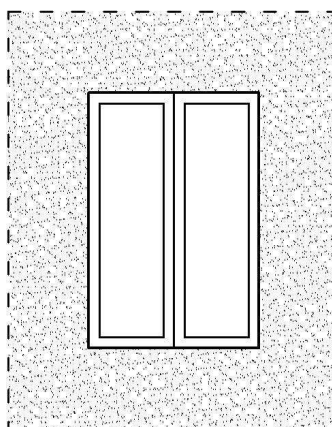
**TIPOLOGIA FINESTRE**

**SERRAMENTO A DUE ANTE (DUE SPECCHIATURE)**

**DOCUMENTAZIONE FOTOGRAFICA**



**DETTAGLIO TECNICO**



**DESCRIZIONE**

Finestra in legno a due ante. Per le tipologie cromatiche si veda l'*Allegato C*, sezione *Infissi*. Per la tipologia di contorno si vedano gli *Allegati B.1, B.2 e B.3*.

*Categorie di intervento in cui è consentito l'uso di questo elemento: R1, R2, R3, R4, R5.*

**DIMENSIONI**

Riconducibili a quelle tradizionali (B:H=1:1,5 nel corpo centrale; B:H=1:1 o 1,5:1 nel sottotetto):

H (altezza) = 40÷180 cm

B (base) = 60÷120 cm

**MATERIALI**

Legno.

**PRESCRIZIONI**

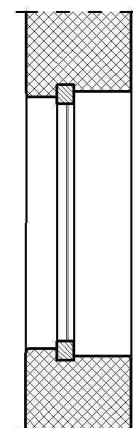
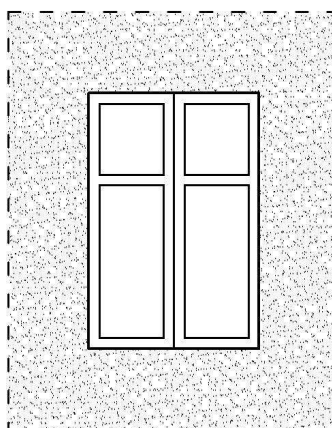
Qualora per nuove esigenze abitative o per necessità igienico-sanitarie il foro dovesse trasformarsi o fosse già stato trasformato in porta-finestra, si prescrive un rapporto B:H come da tipologia del foro e il mantenimento della tipologia di ripartizione del vetro.

**COLLOCAZIONE**

Corpo centrale, sottotetto (si veda *Allegato A.1.1*).

**P.R.G. – P.G.T.I.S. TERRES 2013***ABACO DEGLI ELEMENTI TIPOLOGICI DI RIFERIMENTO***B.5.2**

## ABACO DELLE FOROMETRIE

*TIPOLOGIA FINESTRE***SERRAMENTO A DUE ANTE CON RIPARTIZIONE A DUE MODULI (QUATTRO SPECCHIATURE)***DOCUMENTAZIONE FOTOGRAFICA**DETTAGLIO TECNICO**DESCRIZIONE*

Finestra in legno a due ante caratterizzata dalla suddivisione dell'anta in due moduli, dei quali quello superiore di forma quadrata. Nel caso di portafinestra si prescrive l'obbligo di mantenere il modulo nella ripartizione del vetro ed è ammesso il tamponamento cieco nella parte inferiore. Per le tipologie cromatiche si veda l'*Allegato C*, sezione *Infissi*. Per la tipologia di contorno si vedano gli *Allegati B.1, B.2 e B.3*.

*Categorie di intervento in cui è consentito l'uso di questo elemento: R1, R2, R3, R4, R5.*

**DIMENSIONI**

Riconducibili a quelle tradizionali ( $B:H=1:1,5$  nel corpo centrale;  $B:H=1:1$  o  $1,5:1$  nel sottotetto):

$H$  (altezza) =  $40 \div 180$  cm

$B$  (base) =  $60 \div 120$  cm

**MATERIALI**

Legno.

**PRESCRIZIONI**

Qualora per nuove esigenze abitative o per necessità igienico-sanitarie il foro dovesse trasformarsi o fosse già stato trasformato in porta-finestra, si prescrive un rapporto  $B:H$  come da tipologia del foro e il mantenimento della tipologia di ripartizione del vetro.

**COLLOCAZIONE**

Corpo centrale, sottotetto (si veda *Allegato A.1.1*).

**P.R.G. – P.G.T.I.S. TERRES 2013**

*ABACO DEGLI ELEMENTI TIPOLOGICI DI RIFERIMENTO*

**B.5.3**

**ABACO DELLE FOROMETRIE**

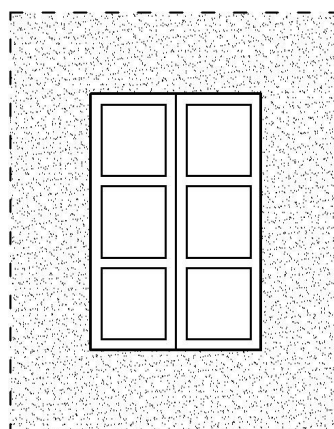
**TIPOLOGIA FINESTRE**

**SERRAMENTO A DUE ANTE CON RIPARTIZIONE A MODULI UGUALI (SEI O PIU' SPECCHIATURE)**

**DOCUMENTAZIONE FOTOGRAFICA**



**DETTAGLIO TECNICO**



**DESCRIZIONE**

Finestra in legno a due ante caratterizzata dalla suddivisione dell'anta in moduli uguali (normalmente tre). Nel caso di portafinestra si prescrive l'obbligo di mantenere il modulo nella ripartizione del vetro ed è ammesso il tamponamento cieco nella parte inferiore. Per le tipologie cromatiche si veda l'*Allegato C*, sezione *Infissi*. Per la tipologia di contorno si vedano gli *Allegati B.1, B.2 e B.3*.

*Categorie di intervento in cui è consentito l'uso di questo elemento: R1, R2, R3, R4, R5.*

**DIMENSIONI**

Riconducibili a quelle tradizionali (corpo centrale B:H=1:1,5;  
sottotetto B:H=1:1 o 1,5:1; basamento B:H=1:1):  
H (altezza) = 40÷180 cm  
B (base) = 60÷120 cm

**MATERIALI**

Legno.

**PRESCRIZIONI**

Qualora per nuove esigenze abitative o per necessità igienico-sanitarie il foro dovesse trasformarsi o fosse già stato trasformato in porta-finestra, si prescrive un rapporto B:H come da tipologia del foro e il mantenimento della tipologia di ripartizione del vetro.

**COLLOCAZIONE**

Basamento, corpo centrale, sottotetto (si veda *Allegato A.1.1*).

**P.R.G. – P.G.T.I.S. TERRES 2013**

*ABACO DEGLI ELEMENTI TIPOLOGICI DI RIFERIMENTO*

**B.5.4**

**ABACO DELLE FOROMETRIE**

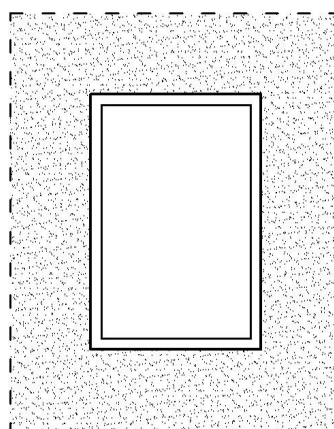
*TIPOLOGIA FINESTRE*

**SERRAMENTO AD UNA ANTA (SINGOLA SPECCHIATURA)**

*DOCUMENTAZIONE FOTOGRAFICA*



*DETTAGLIO TECNICO*



*DESCRIZIONE*

Finestra in legno ad una anta. Per le tipologie cromatiche si veda l'*Allegato C*, sezione *Infissi*. Per la tipologia di contorno si vedano gli *Allegati B.1, B.2 e B.3*.

*Categorie di intervento in cui è consentito l'uso di questo elemento: R3, R4, R5.*

**DIMENSIONI**

Riconducibili a quelle tradizionali (corpo centrale B:H=1:1,5;  
sottotetto B:H=1:1 o 1,5:1; basamento B:H=1:1):  
H (altezza) = 40÷180 cm  
B (base) = 60÷120 cm

**MATERIALI**

Legno.

**PRESCRIZIONI**

Qualora per nuove esigenze abitative o per necessità igienico-sanitarie il foro dovesse trasformarsi o fosse già stato trasformato in porta-finestra, si prescrive un rapporto B:H come da tipologia del foro e il mantenimento della tipologia di ripartizione del vetro.

**COLLOCAZIONE**

Basamento, corpo centrale, sottotetto (si veda *Allegato A.1.1*).



**P.R.G. – P.G.T.I.S. TERRES 2013**

ABACO DEGLI ELEMENTI TIPOLOGICI DI RIFERIMENTO

**B.5.5**

## ABACO DELLE FOROMETRIE

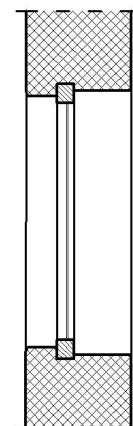
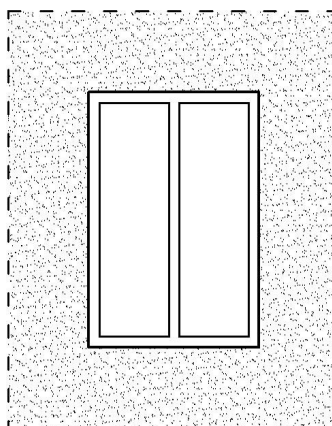
## TIPOLOGIA FINESTRE

## SERRAMENTO AD UNA ANTA (DUE SPECCHIATURE)

## DOCUMENTAZIONE FOTOGRAFICA



## DETTAGLIO TECNICO



## DESCRIZIONE

Finestra in legno ad una anta suddivisa in due moduli anche tramite la semplice affissione di un listello con funzione estetica. Per le tipologie cromatiche si veda l'*Allegato C*, sezione *Infissi*. Per la tipologia di contorno si vedano gli *Allegati B.1, B.2 e B.3*.

Categorie di intervento in cui è consentito l'uso di questo elemento: R2, R3, R4, R5.

## DIMENSIONI

Riconducibili a quelle tradizionali (B:H=1:1,5 nel corpo centrale; B:H=1:1 o 1,5:1 nel sottotetto):

H (altezza) = 40÷180 cm

B (base) = 60÷120 cm

## MATERIALI

Legno.

## PRESCRIZIONI

Qualora per nuove esigenze abitative o per necessità igienico-sanitarie il foro dovesse trasformarsi o fosse già stato trasformato in porta-finestra, si prescrive un rapporto B:H come da tipologia del foro e il mantenimento della tipologia di ripartizione del vetro.

## COLLOCAZIONE

Corpo centrale, sottotetto (si veda *Allegato A.1.1*).

**P.R.G. – P.G.T.I.S. TERRES 2013**

*ABACO DEGLI ELEMENTI TIPOLOGICI DI RIFERIMENTO*

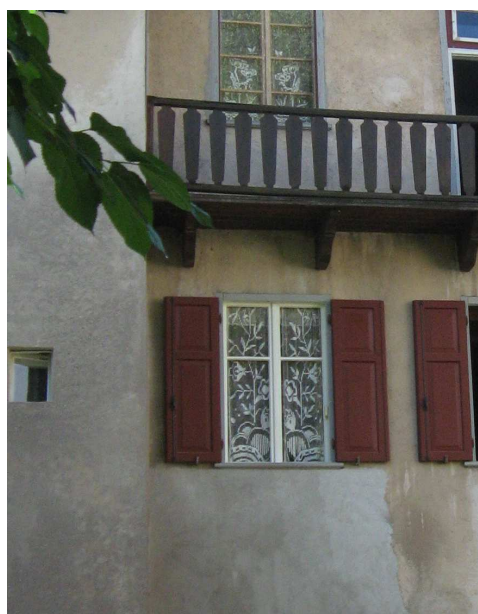
**B.5.6**

**ABACO DELLE FOROMETRIE**

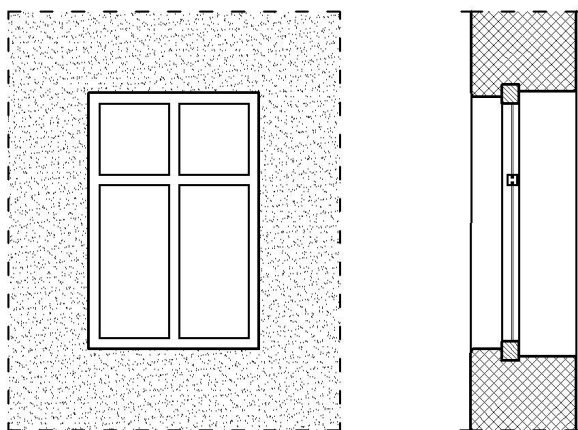
**TIPOLOGIA FINESTRE**

**SERRAMENTO AD UNA ANTA CON RIPARTIZIONE A DUE MODULI (QUATTRO SPECCHIATURE)**

**DOCUMENTAZIONE FOTOGRAFICA**



**DETTAGLIO TECNICO**



**DESCRIZIONE**

Finestra in legno ad una anta suddivisa in quattro moduli anche tramite la semplice affissione di un listello con funzione estetica, dei quali quello superiore di forma quadrata. Nel caso di portafinestra si prescrive l'obbligo di mantenere il modulo nella ripartizione del vetro ed è ammesso il tamponamento cieco nella parte inferiore. Per le tipologie cromatiche si veda l'*Allegato C*, sezione *Infissi*. Per la tipologia di contorno si vedano gli *Allegati B.1, B.2 e B.3*.

*Categorie di intervento in cui è consentito l'uso di questo elemento: R2, R3, R4, R5.*

**DIMENSIONI**

Riconducibili a quelle tradizionali (B:H=1:1,5 nel corpo centrale; B:H=1:1 o 1,5:1 nel sottotetto):

H (altezza) = 40÷180 cm

B (base) = 60÷120 cm

**MATERIALI**

Legno.

**PRESCRIZIONI**

Qualora per nuove esigenze abitative o per necessità igienico-sanitarie il foro dovesse trasformarsi o fosse già stato trasformato in porta-finestra, si prescrive un rapporto B:H come da tipologia del foro e il mantenimento della tipologia di ripartizione del vetro.

**COLLOCAZIONE**

Corpo centrale, sottotetto (si veda *Allegato A.1.1*).

**P.R.G. – P.G.T.I.S. TERRES 2013**

*ABACO DEGLI ELEMENTI TIPOLOGICI DI RIFERIMENTO*

**B.5.7**

**ABACO DELLE FOROMETRIE**

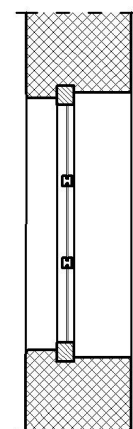
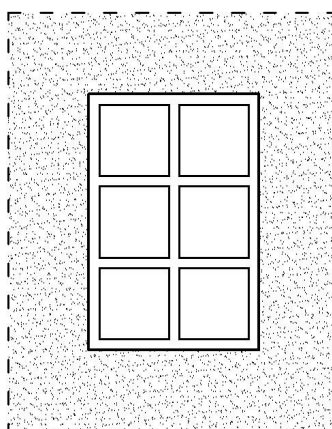
**TIPOLOGIA FINESTRE**

**SERRAMENTO AD UNA ANTA CON RIPARTIZIONE A TRE MODULI (SEI O PIU' SPECCHIATURE)**

**DOCUMENTAZIONE FOTOGRAFICA**



**DETTAGLIO TECNICO**



**DESCRIZIONE**

Finestra in legno ad una anta caratterizzata dalla suddivisione dell'anta in moduli uguali (normalmente sei) anche tramite la semplice affissione di un listello con funzione estetica. Nel caso di portafinestra si prescrive l'obbligo di mantenere il modulo nella ripartizione del vetro ed è ammesso il tamponamento cieco nella parte inferiore. Per le tipologie cromatiche si veda l'*Allegato C*, sezione *Infissi*. Per la tipologia di contorno si vedano gli *Allegati B.1, B.2 e B.3*.  
*Categorie di intervento in cui è consentito l'uso di questo elemento: R2, R3, R4, R5.*

**DIMENSIONI**

Riconducibili a quelle tradizionali (corpo centrale B:H=1:1,5;  
sottotetto B:H=1:1 o 1,5:1; basamento B:H=1:1):  
H (altezza) = 40÷180 cm  
B (base) = 60÷120 cm

**MATERIALI**

Legno.

**PRESCRIZIONI**

Qualora per nuove esigenze abitative o per necessità igienico-sanitarie il foro dovesse trasformarsi o fosse già stato trasformato in porta-finestra, si prescrive un rapporto B:H come da tipologia del foro e il mantenimento della tipologia di ripartizione del vetro.

**COLLOCAZIONE**

Basamento, corpo centrale, sottotetto (si veda *Allegato A.1.1*).

