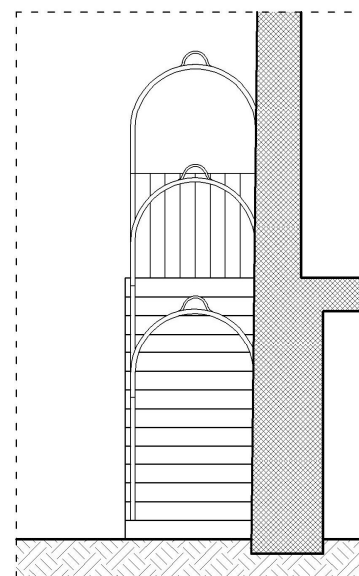
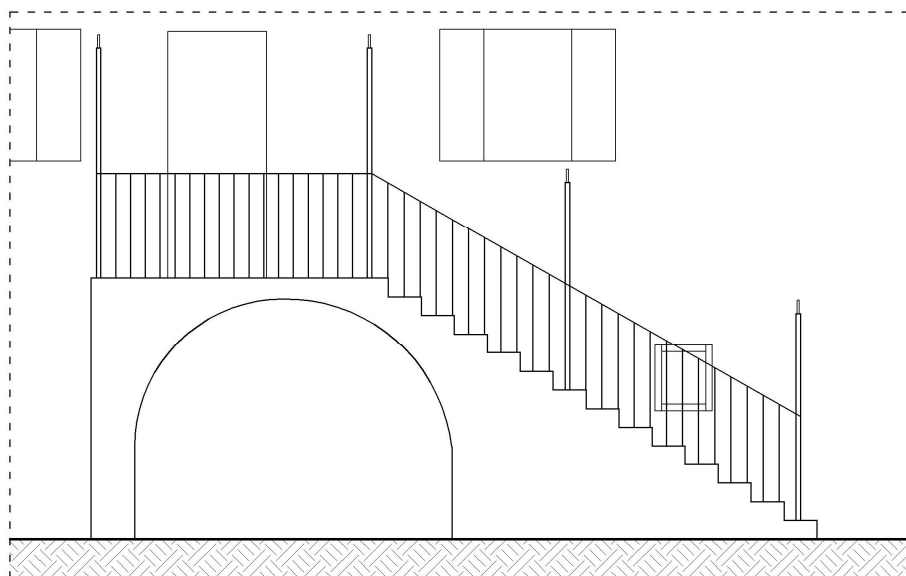


P.R.G. – P.G.T.I.S. TERRES 2013*ABACO DEGLI ELEMENTI TIPOLOGICI DI RIFERIMENTO***A.2.1**

ABACO DELLE ELEMENTI ARCHITETTONICI

TIPOLOGIA DEGLI ACCESSI

ELEMENTO DI ACCESSO PEDONALE: SCALE ESTERNE

DETTAGLIO TECNICO*DESCRIZIONE*

Le scale esterne di questo tipo si collocano principalmente al piano terra, sono in pietra e si integrano perfettamente nel basamento. Possono essere autoportanti o più spesso sorrette da una volta a botte aperta per l'ingresso al piano terra o chiusa ad ampliamento del sedime dell'edificio. Possono presentare parapetto in legno (si veda l'*Allegato A.6.1*) o in ferro, seppur introdotto in epoca più recente nel panorama architettonico anaunense (si vedano gli *Allegati A.6.4, A.6.5*); quest'ultimo può presentare alcuni elementi verticali che proseguono in altezza a creare un coronamento sopra la scala. *Categorie di intervento in cui è consentito l'uso di questo elemento: R1, R2, R3.*

PRESCRIZIONI

Utilizzabile soltanto negli edifici in cui vi è la presenza di elementi ad esso assimilabili o dove vi è la testimonianza documentata della sua esistenza in epoca passata.

MATERIALI E DIMENSIONI

Pietra locale, ferro, legno.

P.R.G. – P.G.T.I.S. TERRES 2013

ABACO DEGLI ELEMENTI TIPOLOGICI DI RIFERIMENTO

A.2.1

ABACO DELLE ELEMENTI ARCHITETTONICI

TIPOLOGIA DEGLI ACCESSI

ELEMENTO DI ACCESSO PEDONALE: SCALE ESTERNE

DOCUMENTAZIONE FOTOGRAFICA



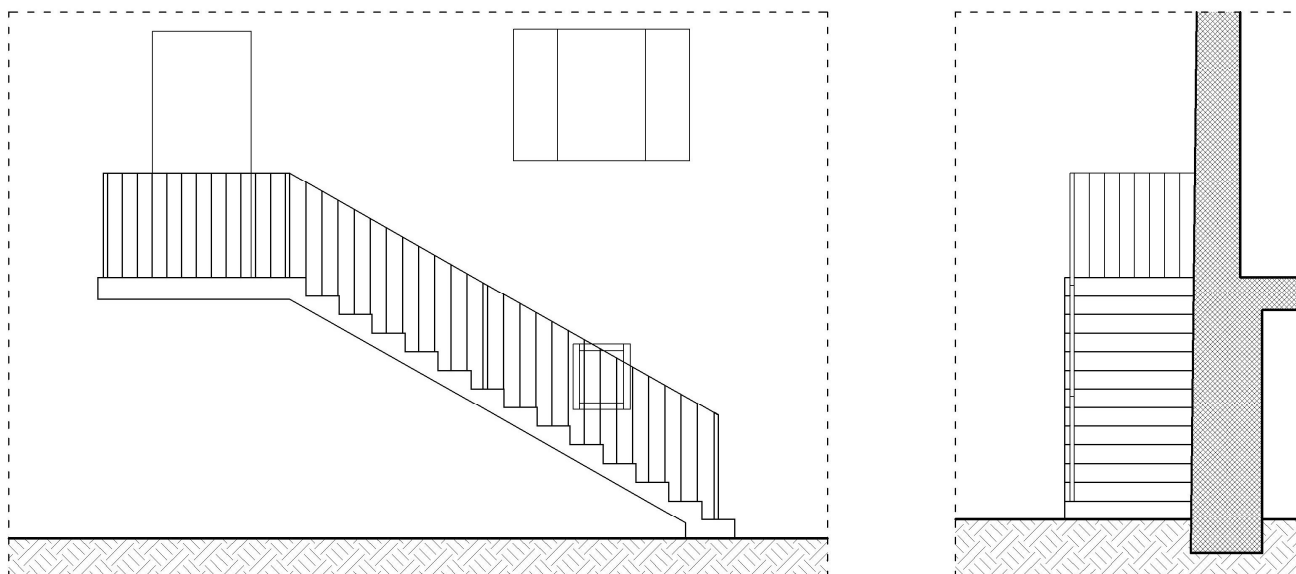
NOTE

P.R.G. – P.G.T.I.S. TERRES 2013*ABACO DEGLI ELEMENTI TIPOLOGICI DI RIFERIMENTO***A.2.2**

ABACO DELLE ELEMENTI ARCHITETTONICI

TIPOLOGIA DEGLI ACCESSI

ELEMENTO DI ACCESSO PEDONALE: SCALE ESTERNE

DETTAGLIO TECNICO*DESCRIZIONE*

Le scale esterne di questo tipo sono in pietra e possono essere autoportanti come vuole la tradizione o incastrate a mensola nella muratura laterale. Possono presentare parapetto in legno (si veda l'*Allegato A.6.1*) o in ferro, seppur introdotto in epoca più recente nel panorama architettonico anaunense (si vedano gli *Allegati A.6.4, A.6.5*). Nell'ambito dell'intervento di recupero, solo per le categorie di intervento R3, R4 e R5 è ammessa la realizzazione della struttura portante della scala in altro materiale (quale l'acciaio, il calcestruzzo, ecc.), limitando l'uso della pietra al rivestimento delle alzate e delle pedate.

Categorie di intervento in cui è consentito l'uso di questo elemento: R1, R2, R3, R4, R5.

PRESCRIZIONI

MATERIALI E DIMENSIONI

Pietra locale, ferro, legno.

P.R.G. – P.G.T.I.S. TERRES 2013

ABACO DEGLI ELEMENTI TIPOLOGICI DI RIFERIMENTO

A.2.2

ABACO DELLE ELEMENTI ARCHITETTONICI

TIPOLOGIA DEGLI ACCESSI

ELEMENTO DI ACCESSO PEDONALE: SCALE ESTERNE

DOCUMENTAZIONE FOTOGRAFICA



NOTE

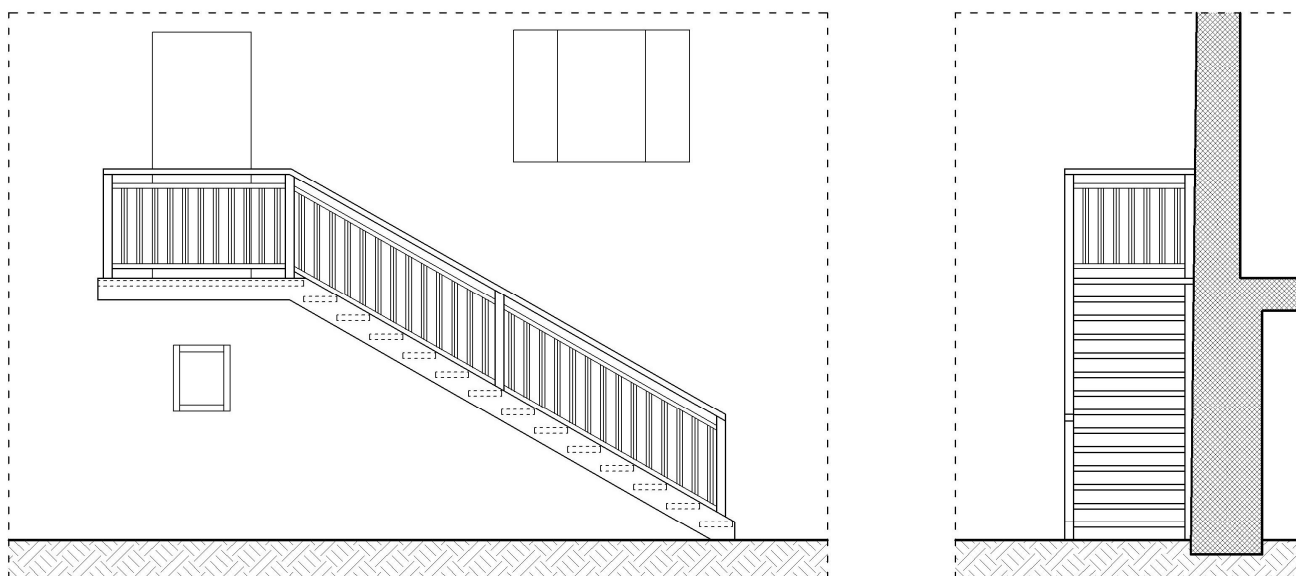
Storicamente le scale esterne di questo tipo erano spesso frutto di aggiunte posteriori, realizzate per consentire l'accesso a nuove unità abitative situate ai piani superiori.

P.R.G. – P.G.T.I.S. TERRES 2013*ABACO DEGLI ELEMENTI TIPOLOGICI DI RIFERIMENTO***A.2.3**

ABACO DELLE ELEMENTI ARCHITETTONICI

TIPOLOGIA DEGLI ACCESSI

ELEMENTO DI ACCESSO PEDONALE: SCALE ESTERNE IN LEGNO

DETTAGLIO TECNICO*DESCRIZIONE*

Le scale esterne di questo tipo sono in legno normalmente in armonia con ballatoi e tamponamenti lignei; possono essere autoportanti come vuole la tradizione o con struttura incastrata a mensola nella muratura laterale. Presentano sempre parapetto in legno (si veda l'*Allegato A.6.1*). Nell'ambito dell'intervento di recupero, solo per le categorie di intervento R3, R4 e R5 è ammessa la realizzazione della struttura portante della scala in altro materiale (quale l'acciaio, il calcestruzzo, ecc.), limitando l'uso del legno al rivestimento delle alzate e delle pedate e alla testa del pianerottolo e delle rampe. Per le tipologie cromatiche si veda l'*Allegato C*, sezione *Elementi lignei*.

Categorie di intervento in cui è consentito l'uso di questo elemento: R1, R2, R3, R4, R5.

PRESCRIZIONI

MATERIALI E DIMENSIONI

Legno.



P.R.G. – P.G.T.I.S. TERRES 2013

ABACO DEGLI ELEMENTI TIPOLOGICI DI RIFERIMENTO

A.2.3

ABACO DELLE ELEMENTI ARCHITETTONICI

TIPOLOGIA DEGLI ACCESSI

ELEMENTO DI ACCESSO PEDONALE: SCALE ESTERNE

DOCUMENTAZIONE FOTOGRAFICA

NOTE

Storicamente le scale esterne di questo tipo erano spesso frutto di aggiunte posteriori, realizzate per consentire l'accesso a nuove unità abitative situate ai piani superiori.

P.R.G. – P.G.T.I.S. TERRES 2013

ABACO DEGLI ELEMENTI TIPOLOGICI DI RIFERIMENTO

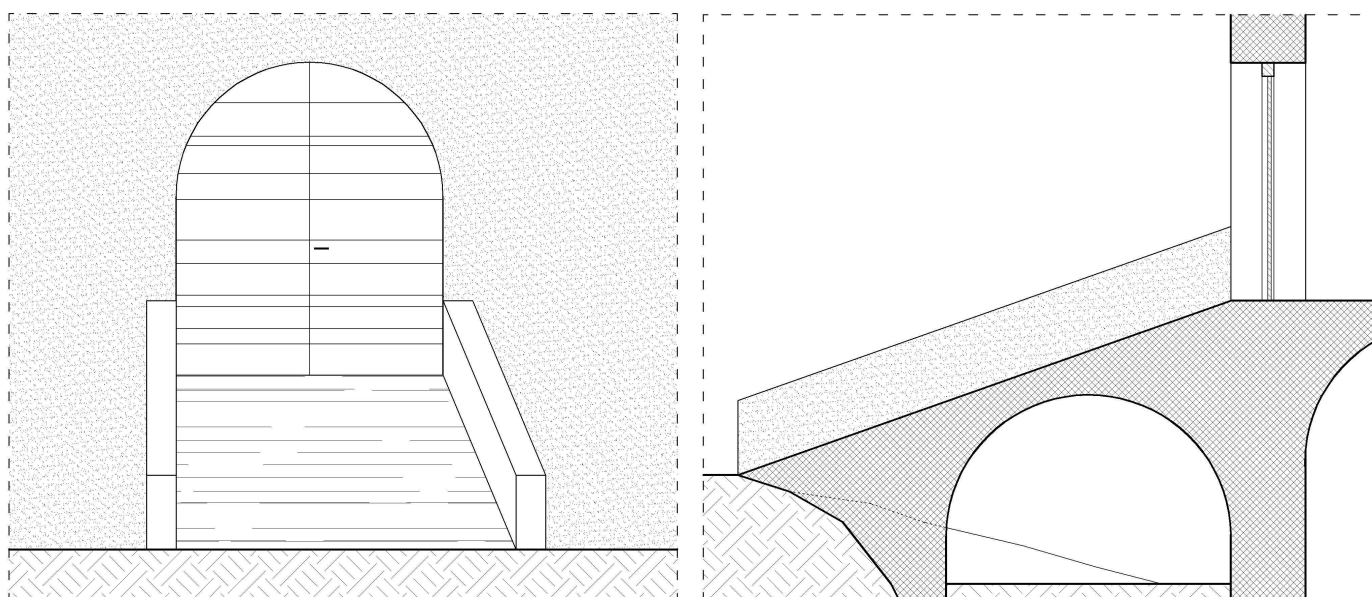
A.2.4

ABACO DELLE ELEMENTI ARCHITETTONICI

TIPOLOGIA DEGLI ACCESSI

ELEMENTO DI ACCESSO CARRABILE: RAMPA ESTERNA

DETTAGLIO TECNICO



DESCRIZIONE

L'accesso carrabile al piano primo può avvenire talvolta attraverso un ponte in muratura, di struttura massiccia come quella che caratterizza la porzione del basamento, occupata da stalle e depositi. Si può trovare con struttura piena costituita da due murature laterali e da un riempimento in terra centrale o più spesso con struttura leggera, svuotato nella parte sottostante mediante l'utilizzo di una volta a botte chiusa su un lato, ad individuare un deposito, o passante, ad individuare un vero e proprio percorso di transito; non è raro trovarlo a cavallo delle strade comunali. Il parapetto è normalmente costituito dal prolungamento dei muri di contenimento laterali.

Categorie di intervento in cui è consentito l'uso di questo elemento: R1, R2.

PRESCRIZIONI

MATERIALI E DIMENSIONI

Muratura, pietra locale.

P.R.G. – P.G.T.I.S. TERRES 2013

ABACO DEGLI ELEMENTI TIPOLOGICI DI RIFERIMENTO

A.2.4

ABACO DELLE ELEMENTI ARCHITETTONICI

TIPOLOGIA DEGLI ACCESSI

ELEMENTO DI ACCESSO CARRABILE: RAMPA ESTERNA

DOCUMENTAZIONE FOTOGRAFICA



NOTE

Storicamente questo tipo di accesso permetteva l'ingresso diretto per lo scarico all'aia del piano primo sulla quale affacciavano spesso più unità abitative e dava la possibilità di avere un comodo ricovero per derrate ed attrezzi.