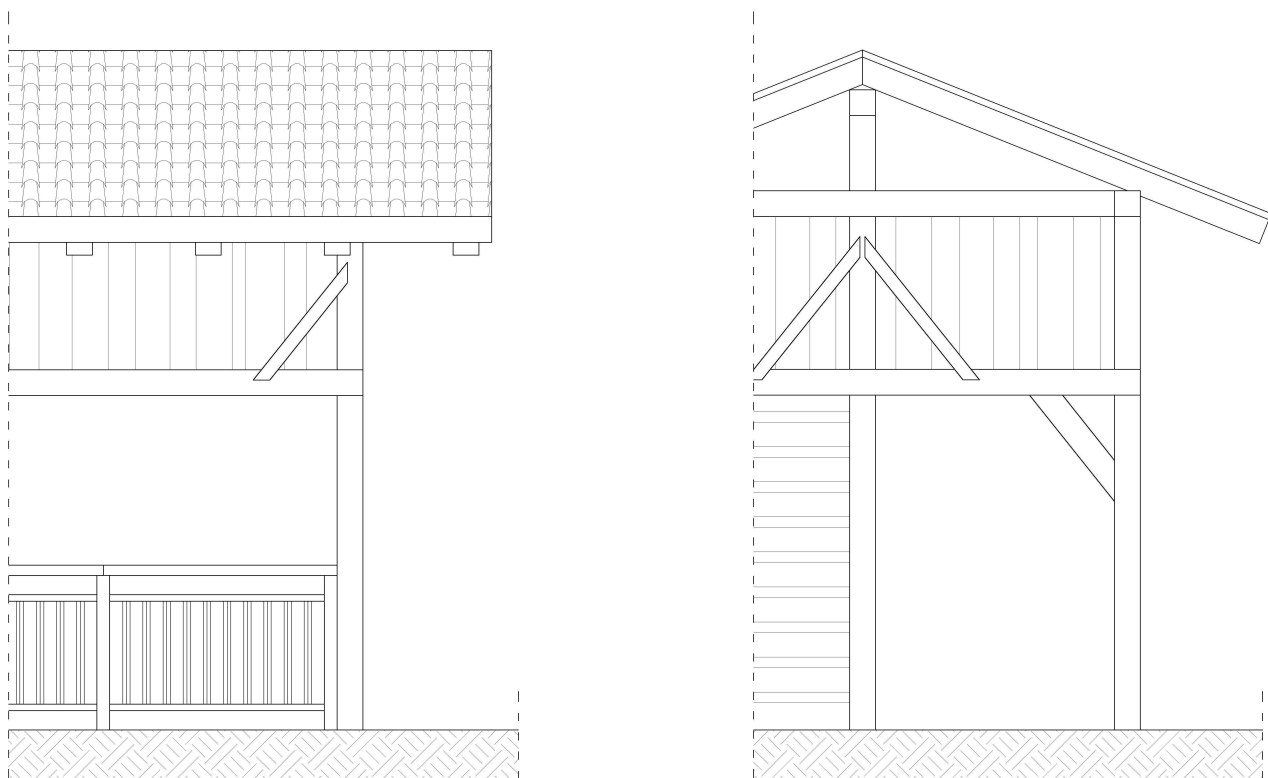


P.R.G. – P.G.T.I.S. TERRES 2013*ABACO DEGLI ELEMENTI TIPOLOGICI DI RIFERIMENTO***A.7.1**

ABACO DELLE ELEMENTI ARCHITETTONICI

TIPOLOGIA DEGLI ANNESSI IN LEGNO

ANNESSO LATERALE

DETTAGLIO TECNICO*DESCRIZIONE*

Gli annessi in legno sono realizzati sia nelle pertinenze che in aderenza agli edifici utilizzando le medesime tecniche strutturali delle coperture e dei tamponamenti lignei dei manufatti principali, declinate nei specifici casi alle necessità. Possono presentare una o due falde, porzioni aperte con parapetto in legno o vetrate con schermatura fissa o mobile data da una modulare riduzione delle tavole di tamponamento oppure totalmente cieche rivestite con tavole sempre in legno disposte orizzontalmente o verticalmente. Possono essere contraddistinti da diversi elementi tipologici in legno, pertanto si rimanda per le specifiche caratteristiche agli *Allegati A.4.1, A.4.2, A.5.1, A.5.2, A.5.3, A.6.1, A.6.3, A.6.8*. Per le tipologie cromatiche si veda l'*Allegato C, sezione Elementi lignei*.

Categorie di intervento in cui è consentito l'uso di questo elemento: R1, R2, R3, R4, R5.

PRESCRIZIONI

MATERIALI E DIMENSIONI

Legno.



P.R.G. – P.G.T.I.S. TERRES 2013

ABACO DEGLI ELEMENTI TIPOLOGICI DI RIFERIMENTO

A.7.1

ABACO DELLE ELEMENTI ARCHITETTONICI

TIPOLOGIA DEGLI ANNESSI IN LEGNO

ANNESSO LATERALE

DOCUMENTAZIONE FOTOGRAFICA

NOTE

Gli annessi in legno rappresentavano, per varietà di forme e complessità di concezione, uno degli elementi edilizi più distintivi e interessanti dell'architettura locale. Essi erano originariamente adibiti in prevalenza a deposito agricolo.

P.R.G. – P.G.T.I.S. TERRES 2013

ABACO DEGLI ELEMENTI TIPOLOGICI DI RIFERIMENTO

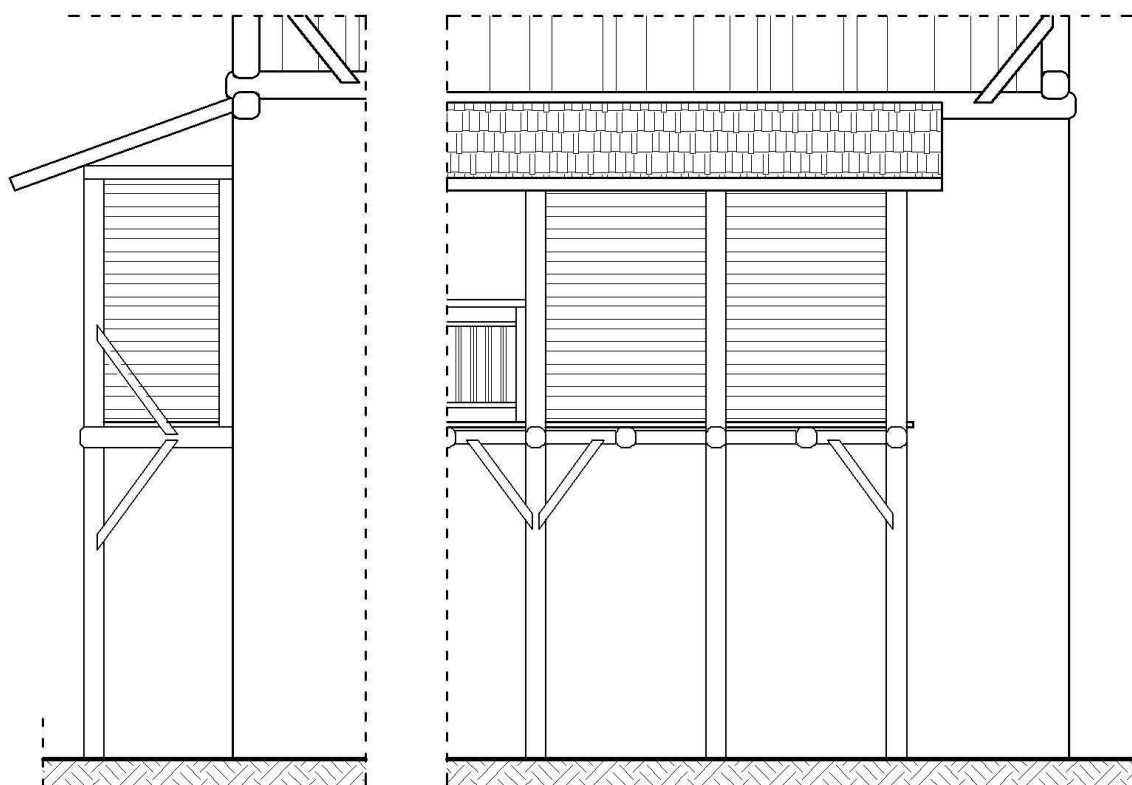
A.7.2

ABACO DELLE ELEMENTI ARCHITETTONICI

TIPOLOGIA DEGLI ANNESSI IN LEGNO

ANNESSO A SBALZO

DETTAGLIO TECNICO



DESCRIZIONE

Gli annessi in legno di questo tipo sono realizzati in aderenza agli edifici sia nella versione a sbalzo interessando i piani superiori dell'edificio (corpo centrale e sottotetto) che in appoggio con elementi puntuali, lasciando comunque il piano terra libero da ingombro volumetrico. Essi utilizzano le medesime tecniche strutturali delle coperture e dei tamponamenti lignei dei manufatti principali, declinate nei specifici casi alle necessità. Presentano normalmente una falda anche in continuazione con la copertura principale e possono essere caratterizzati da porzioni aperte con parapetto in legno o vetrate con schermatura fissa o mobile data da una modulare riduzione delle tavole di tamponamento oppure totalmente cieche rivestite con tavole sempre in legno disposte orizzontalmente o verticalmente. Possono essere contraddistinti da diversi elementi tipologici in legno, pertanto si rimanda per le specifiche caratteristiche agli *Allegati A.4.1, A.4.2, A.5.1, A.5.2, A.5.3, A.6.1, A.6.3, A.6.8*. Per le tipologie cromatiche si veda l'*Allegato C, sezione Elementi lignei*.
Categorie di intervento in cui è consentito l'uso di questo elemento: R1, R2, R3, R4, R5.

PRESCRIZIONI

MATERIALI E DIMENSIONI

Legno.



P.R.G. – P.G.T.I.S. TERRES 2013

ABACO DEGLI ELEMENTI TIPOLOGICI DI RIFERIMENTO

A.7.2

ABACO DELLE ELEMENTI ARCHITETTONICI

TIPOLOGIA DEGLI ANNESSI IN LEGNO

ANNESSO A SBALZO

DOCUMENTAZIONE FOTOGRAFICA

NOTE

Gli annessi in legno rappresentavano, per varietà di forme e complessità di concezione, uno degli elementi edilizi più distintivi e interessanti dell'architettura locale. Essi erano originariamente adibiti in prevalenza a deposito di legname da ardere.