

P.R.G. – P.G.T.I.S. TERRES 2013

ABACO DEGLI ELEMENTI TIPOLOGICI DI RIFERIMENTO

B.7.1

ABACO DELLE FOROMETRIE

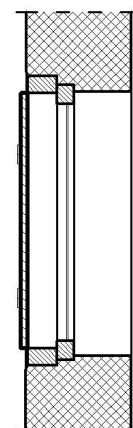
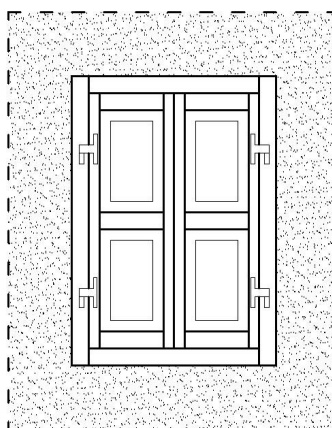
SISTEMI DI OSCURAMENTO

SCURO A DUE ANTE CON DUE SPECCHI FISSI

DOCUMENTAZIONE FOTOGRAFICA



DETTAGLIO TECNICO



DESCRIZIONE

Le ante ad oscuro di questo tipo sono realizzate in legno e suddivise in due specchi omogenei fissi, caratterizzate da elementi ad incastro. Se il foro interessato non presenta contorni in pietra, legno o cornici di intonaco possono presentare una cornice in legno di completamento del foro. Per le tipologie cromatiche si veda l'*Allegato C*, sezione *Ante oscuranti*.

Categorie di intervento in cui è consentito l'uso di questo elemento: R1, R2, R3, R4, R5.

DIMENSIONI

Riconducibili a quelle tradizionali (B:H=1:1,5 nel corpo centrale; B:H=1:1 o 1,5:1 nel sottotetto):

H (altezza) = 40÷180 cm

B (base) = 60÷120 cm

MATERIALI

Legno.

PRESCRIZIONI

Qualora per nuove esigenze abitative o per necessità igienico-sanitarie il foro dovesse trasformarsi o fosse già stato trasformato in porta-finestra, si prescrive un rapporto B:H come da tipologia del foro e il mantenimento della ripartizione tipologica dell'anta.

COLLOCAZIONE

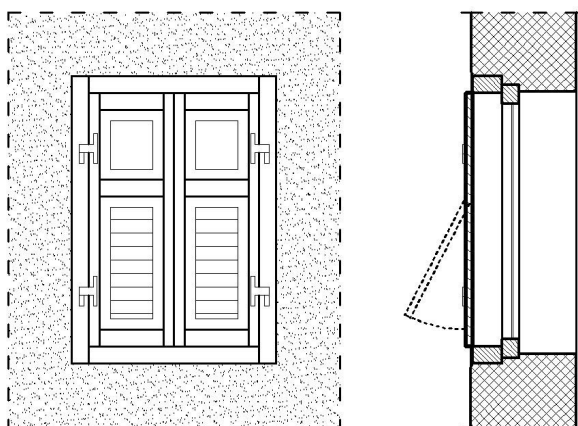
Corpo centrale, sottotetto (si veda *Allegato A.1.1*).

P.R.G. – P.G.T.I.S. TERRES 2013*ABACO DEGLI ELEMENTI TIPOLOGICI DI RIFERIMENTO***B.7.2**

ABACO DELLE FOROMETRIE

SISTEMI DI OSCURAMENTO

SCURO A DUE ANTE CON UNO SPECCHIO BASCULANTE ED UNO FISSO

DOCUMENTAZIONE FOTOGRAFICA*DETTAGLIO TECNICO**DESCRIZIONE*

Le ante ad oscuro di questo tipo sono realizzate in legno e suddivise in due specchi di cui quello superiore fisso e di dimensioni ridotte mentre quello inferiore basculante e contenente le scandole per favorire il passaggio della luce. Se il foro interessato non presenta contorni in pietra, legno o cornici di intonaco possono presentare una cornice in legno di completamento del foro. Per le tipologie cromatiche si veda l'*Allegato C*, sezione *Ante oscuranti*.

Categorie di intervento in cui è consentito l'uso di questo elemento: R1, R2, R3, R4, R5.

DIMENSIONI

Riconducibili a quelle tradizionali (B:H=1:1,5 nel corpo centrale; B:H=1:1 o 1,5:1 nel sottotetto):

H (altezza) = 40÷180 cm

B (base) = 60÷120 cm

MATERIALI

Legno.

PRESCRIZIONI

Qualora per nuove esigenze abitative o per necessità igienico-sanitarie il foro dovesse trasformarsi o fosse già stato trasformato in porta-finestra, si prescrive un rapporto B:H come da tipologia del foro e il mantenimento della ripartizione tipologica dell'anta.

COLLOCAZIONE

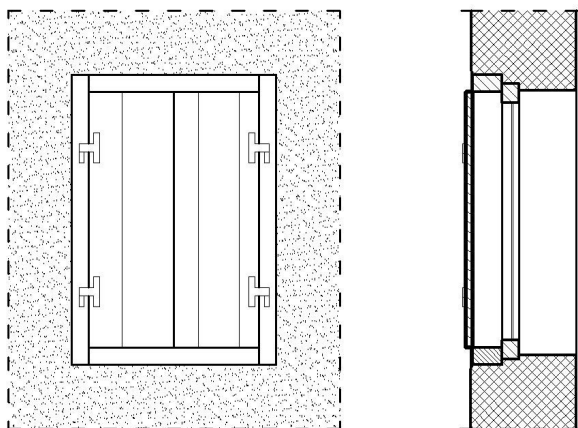
Corpo centrale, sottotetto (si veda *Allegato A.1.1*).

P.R.G. – P.G.T.I.S. TERRES 2013*ABACO DEGLI ELEMENTI TIPOLOGICI DI RIFERIMENTO***B.7.3**

ABACO DELLE FOROMETRIE

SISTEMI DI OSCURAMENTO

SCURO A DUE ANTE CON TAVOLATO VERTICALE

DOCUMENTAZIONE FOTOGRAFICA*DETTAGLIO TECNICO**DESCRIZIONE*

Le ante ad oscuro di questo tipo sono realizzate in tavolato di legno semplice disposto verticalmente. Se il foro interessato non presenta contorni in pietra, legno o cornici di intonaco possono presentare una cornice in legno di completamento del foro. Per le tipologie cromatiche si veda l'*Allegato C*, sezione *Ante oscuranti*.

Categorie di intervento in cui è consentito l'uso di questo elemento: R1, R2, R3, R4, R5.

DIMENSIONI

Riconducibili a quelle tradizionali (B:H=1:1,5 nel corpo centrale; B:H=1:1 o 1,5:1 nel sottotetto):

H (altezza) = 40÷180 cm

B (base) = 60÷120 cm

COLLOCAZIONE

Legno.

PRESCRIZIONI

Qualora per nuove esigenze abitative o per necessità igienico-sanitarie il foro dovesse trasformarsi o fosse già stato trasformato in porta-finestra, si prescrive un rapporto B:H come da tipologia del foro e il mantenimento della tipologia dell'anta.

RIQUADRATURA FORI ESISTENTI

Corpo centrale, sottotetto (si veda *Allegato A.1.1*).

