



Comune di Flavon

SCHEMA DI ANALISI - Edifici in centro storico

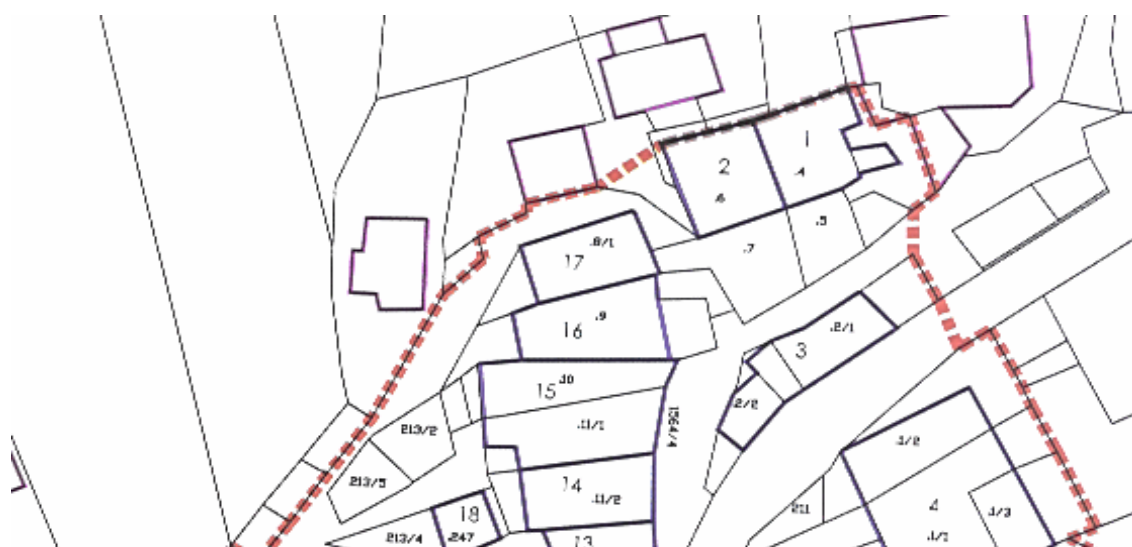
NUMERO SCHEMA:	1	N. P.ED.:	4
COMPENSORIO:	C6 - VALLE DI NON	UNITA' URBANA N°	1
COMUNE AMMIN.TIVO:	FLAVON	DATA rilievo	settembre 2002
COMUNE CATASTALE:	FLAVON	CATEGORIA prevista	R2 - RISANAMENTO
INDIRIZZO/LOCALITA':		CATEGORIE precedenti	C - C

IMMAGINE



SCALA

1: 1.000



Comune di Flavon	p.ed.	4	scheda n°	1
------------------	-------	---	-----------	---

ANALISI

1	Tipologia funzionale									
	edificio prevalentemente residenziale	X	A	baite					E	
	edificio produttivo		B	malghe					F	
	edificio speciale		C						G	
	stalle		D						H	
2	Epoca di costruzione	anteriore al 1860							X	8
		tra il 1860 e il 1939								6
		posteriore al 1939								4
3	Tipologia architettonica storica	alta definizione								8
		media definizione								6
		bassa definizione							X	4
		nessuna definizione								0
4	Permanenza dei caratteri formali tradizionali	volumetrici originali			X	2		1		0
		costruttivo				2	X	1		0
		complementari				2		1	X	0
		decorativi				2		1	X	0
		TOTALE							15	
5	Degrado	nullo								
		medio							X	
		elevato								
6	Grado di utilizzo	utilizzato							X	
		sottoutilizzato								
		in stato di abbandono								
7	Spazi di pertinenza	alta qualità								
		media qualità								
		bassa qualità							X	
8	Vincoli legislativi	Vincolo di facciata								
9	Categoria di intervento precedente	C - C								
10	Note	LATO EST SISTEMATO IN MODO APPROSSIMATIVO								
		RISTRUTTURATA ANNI '90								

PROGETTO

11	Categoria di intervento prevista	R2 - RISANAMENTO	
12	Vincoli particolari	tipo di vincolo	
		oggetto di vincolo	
13	Categoria di intervento prevista per gli spazi di pertinenza	R3	

Comune di Flavon	scheda n°	1	p.ed.	4
------------------	-----------	---	-------	---

INTEGRAZIONI E DATI AGGIUNTIVI - A

U.U. n°	1 - Edificio isolato		2 - Edificio in cortina		3 - Edificio in blocco	X
---------	----------------------	--	-------------------------	--	------------------------	---

4 - MODIFICHE VOLUMETRICHE			
Presenza di elevazioni		Presenza di volumi tecnici/accessori	X
Demolizioni		Presenza di superfetazioni	X

5 - INTERVENTI ESEGUITI SULL'EDIFICIO		6 - RAPPORTI CON IL BLOCCO/CORTINA	
lieve, superficiale - corretto		Edificio principale, dominante o di spicco	
lieve, superficiale - NON corretto		Edificio secondario/omogeneo	X
semplice e corretto, in linea		Edificio nato fuori tendenza di cortina	
semplice e NON corretto, fuori linea		7 - ESECUZIONE DEGLI INTERVENTI	
intenso, invasivo - corretto		entro i 10 anni scorsi	X
intenso, invasivo - NON corretto	X	fra 10 e 25 anni fa	
particolare e/o interessante		oltre 25 anni fa	

8 - CARATTERISTICHE DEGLI SPAZI DI PERTINENZA	
Destinazioni d'uso dello spazio	ANDITI E STRADE
Tipi di pavimentazione	ASFALTO - STERRATO
Presenza e tipo di recinzioni	

9 - ELEMENTI DI PREGIO						
9/a - STRUTTURE E COLLEGAMENTI		N	E	S	W	NOTE
1	Murature esterne					
2	Archi ed arcate	X				
3	Pilastrini e colonne					
4	Loggiati e portici					
5	Ponti carrabili					
6	Sporti ed erker					
7	Strutture in legno					
8	Tamponamenti lignei					
9	Scale esterne					
10	Poggioli e balconi					
11	Elementi interni non rilevabili					
12	altro:					

Comune di Flavon	scheda n°	1	p.ed.	4
------------------	-----------	---	-------	---

INTEGRAZIONI E DATI AGGIUNTIVI - B

ELEMENTI DI PREGIO						
9/b - FORI		N	E	S	W	NOTE
1	Portali e portoni					
2	Porte e ingressi					
3	Finestrature					
4	Bifore, trifore					
5	Contorni lapidei particolari					
6	Contorni non lapidei					
7	Inferriate					
8	altro:					
9	altro:					

9/c - ALTRI ELEMENTI		N	E	S	W	NOTE
1	Intonaci					
2	Cornicioni					
3	Fasce marcapiano					
4	Decorazioni					
5	Bugnato al piano terra					
6	Bugnato agli spigoli					
7	Zoccolature					
8	Tinteggiatura					
9	Affreschi					
10	Iscrizioni					
11	Meridiane					
12	Infissi					
13	Imposte e sovrainfissi					
14	Grondaie e pluviali					
15	Manto di copertura					
16	Abbaini					
17	Parapetti e ringhiere					
18	Fontane					
19	Corti e piazzali					
20	Inserti moderni					
21	altro:					

Comune di Flavon	scheda n°	1	p.ed.	4
------------------	-----------	---	-------	---

NOTE E DEDUZIONI PER L'INTERVENTO

ACCORGIMENTI PARTICOLARI da considerare in fase di progettazione		
1	Tipologia dell'edificio	Edificio tradizionale di semplice fattura, determinato anche dalla
		demolizione di un edificio anteriore.
2	Localizzazione dell'edificio	Si trova ora su un leggero slargo dovuto proprio alla
		demolizione dell'edificio anteriore.
3	Modifiche volumetriche avvenute	Demolizione di un edificio anteriore.
4	Rapporti con la cortina edilizia	
5	Rapporti con il blocco edificato	Formato da due edifici che mostrano il lato ricavato dalla
		demolizione dell'edificio anteriore.
6	Rapporti con lo spazio privato	
7	Rapporti con lo spazio pubblico	Curare in particolar modo la nuova facciata creatasi.
8	Particolare ruolo dell'edificio	Ora l'edificio si trova a dominare un nuovo interessante spazio
		pubblico.
9	Elementi di pregio da valorizzare	I materiali devono rigorosamente essere tradizionali.
		I paramenti lignei vanno eseguiti secondo la tradizione locale.
10	Anditi e spazi privati	
11	Altro:	L'edificio è stato ristrutturato in modo semplice sui lati nord e ovest,
		ma non è certamente efficace il trattamento del lato est.
		Non si perdano altre occasioni per valorizzare questo prospetto.

Comune di Flavon	scheda n°	1	p.ed.	4
------------------	-----------	---	-------	---

ALTRE IMMAGINI (comprese quelle già in possesso da altra schedatura)

