

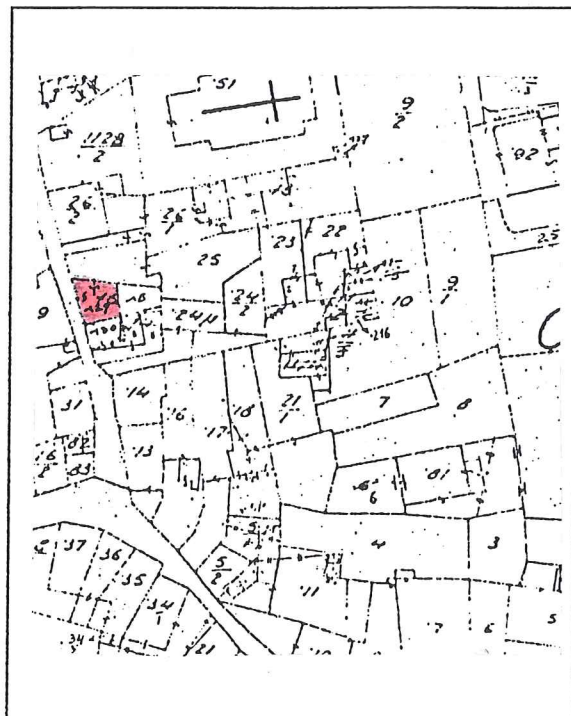
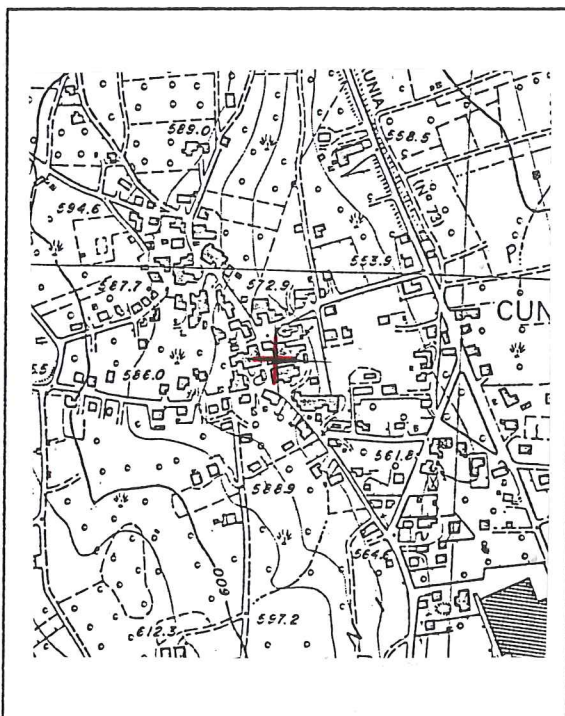
SCHEDA

NUMERO	70 nord	FOGLIO DI MAPPA	6
COMPENSORIO	C6	N° DI PARTICELLA ED.	129
COMUNE AMMINISTRATIVO	CUNEVO	DATA DEL RILIEVO:	1994 18 luglio 1994
COMUNE CATASTALE	CUNEVO	RILEVATORE:	Ufficio Tecnico Comprensoriale.
INDIRIZZO/LOCALITA'	CUNEVO	CATEGORIA DI PIANO	"E" ristrutturazione di tipo "b"



COROGRAFIA : Carta Tecnica P.A.T. - scala 1:10.000

ESTRATTO MAPPA: scala 1:1440



ANALISI

1	Tipologia funzionale: edificio prevalentemente residenziale edificio produttivo edificio speciale stalle	A B C D	baite malghe deposito.....	E F G H												
2	Epoca di costruzione: anteriore al 1860 tra il 1860 e il 1939 posteriore al 1939	8 9 4														
3	Tipologia architettonica storica: alta definizione media definizione bassa definizione nessuna definizione	8 6 4 0														
4	Permanenza dei caratteri formali tradizionali: volumetrici originali costruttivo complementari decorativi Totale	<table border="1"> <tr><td>2</td><td>1</td><td>0</td></tr> <tr><td>2</td><td>1</td><td>0</td></tr> <tr><td>2</td><td>1</td><td>0</td></tr> <tr><td>2</td><td>1</td><td>0</td></tr> </table> <div style="border: 1px solid black; width: 50px; text-align: center; margin: 5px auto;">6</div>			2	1	0	2	1	0	2	1	0	2	1	0
2	1	0														
2	1	0														
2	1	0														
2	1	0														
5	Degrado: nullo medio elevato	X 														
6	Grado di utilizzo: utilizzato sottoutilizzato in stato di abbandono	X 														
7	Spazi di pertinenza: alta qualità media qualità bassa qualità	 X														
8	Vincoli legislativi:															
9	Categoria di intervento prevista dal piano precedente: "E" ristrutturazione di tipo "b"															
10	Note:															
PROGETTO																
11	Categoria di intervento prevista: "D" RISTRUTTURAZIONE															
12	Vincoli particolari: tipo di vincolo: oggetto di vincolo:															
13	Categoria di intervento per gli spazi di pertinenza: "D" RISTRUTTURAZIONE															