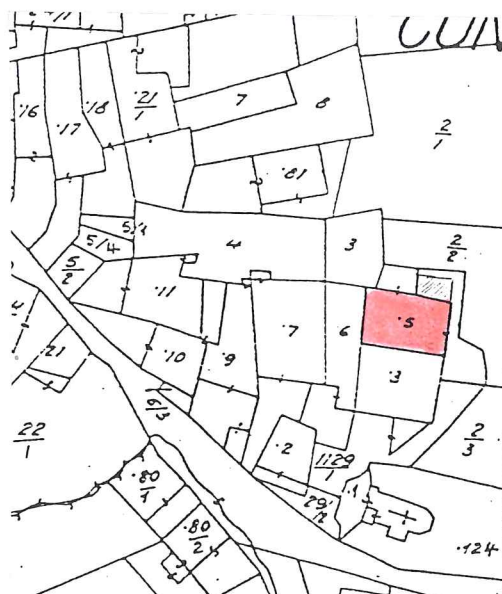
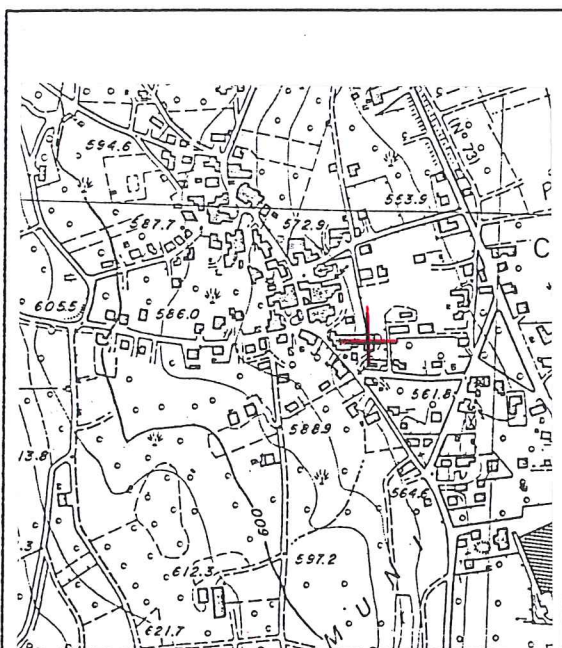


NUMERO	97 est-nord	FOGLIO DI MAPPA	6
COMPENSORIO	C6	N° DI PARTICELLA ED.	5
COMUNE AMMINISTRATIVO	CUNEVO	DATA DEL RILIEVO:	1994 18 luglio 1994
COMUNE CATASTALE	CUNEVO	RILEVATORE:	Ufficio Tecnico Comprensoriale.
INDIRIZZO/LOCALITA'	CUNEVO	CATEGORIA DI PIANO "C"	risanamento conservativo



COROGRAFIA : Carta Tecnica P.A.T. - scala 1:10.000

ESTRATTO MAPPA: scala 1:1440



1	Tipologia funzionale: edificio prevalentemente residenziale <table border="1"><tr><td>X</td><td>A</td></tr><tr><td></td><td>B</td></tr><tr><td></td><td>C</td></tr><tr><td></td><td>D</td></tr></table> baite <table border="1"><tr><td>E</td></tr><tr><td>F</td></tr><tr><td>G</td></tr><tr><td>H</td></tr></table> edificio produttivo edificio speciale stalle			X	A		B		C		D	E	F	G	H	
X	A															
	B															
	C															
	D															
E																
F																
G																
H																
2	Epoca di costruzione: anteriore al 1860 <table border="1"><tr><td>X</td><td>8</td></tr><tr><td></td><td>6</td></tr><tr><td></td><td>4</td></tr></table> tra il 1860 e il 1939 posteriore al 1939			X	8		6		4							
X	8															
	6															
	4															
3	Tipologia architettonica storica: alta definizione <table border="1"><tr><td>8</td></tr><tr><td>X</td></tr><tr><td>4</td></tr><tr><td>0</td></tr></table> media definizione bassa definizione nessuna definizione			8	X	4	0									
8																
X																
4																
0																
4	Permanenza dei caratteri formali tradizionali: volumetrici originali <table border="1"><tr><td>2</td><td>X</td><td>0</td></tr><tr><td>2</td><td>X</td><td>0</td></tr><tr><td>2</td><td>X</td><td>0</td></tr><tr><td>2</td><td>1</td><td>X</td></tr></table> costruttivo complementari decorativi Totale <table border="1"><tr><td>17</td></tr></table>			2	X	0	2	X	0	2	X	0	2	1	X	17
2	X	0														
2	X	0														
2	X	0														
2	1	X														
17																
5	Degrado: nullo medio <table border="1"><tr><td></td></tr><tr><td>X</td></tr><tr><td></td></tr></table> elevato				X											
X																
6	Grado di utilizzo: utilizzato sottoutilizzato <table border="1"><tr><td></td></tr><tr><td>X</td></tr><tr><td></td></tr></table> in stato di abbandono				X											
X																
7	Spazi di pertinenza: alta qualità media qualità <table border="1"><tr><td></td></tr><tr><td>X</td></tr><tr><td></td></tr></table> bassa qualità				X											
X																
8	Vincoli legislativi:															
9	Categoria di intervento prevista dal piano precedente: "C" risanamento conservativo															
10	Note:															
PROGETTO																
11	Categoria di intervento prevista: "C" RISANAMENTO															
12	Vincoli particolari: tipo di vincolo: oggetto di vincolo:															
13	Categoria di intervento per gli spazi di pertinenza: "C" RISANAMENTO															