



Comune di Flavon

SCHEMA DI ANALISI - Edifici in centro storico

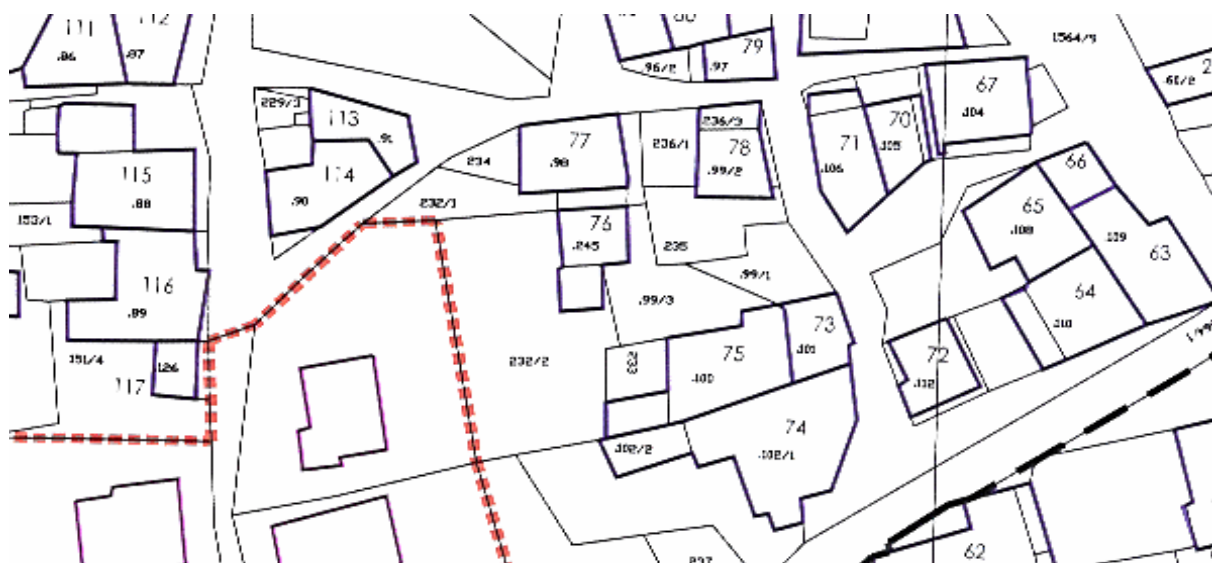
NUMERO SCHEMA:	74	N. P.ED.:	102
COMPENSARIO:	C6 - VALLE DI NON	UNITA' URBANA N°	18
COMUNE AMMIN.TIVO:	FLAVON	DATA rilievo	settembre 2002
COMUNE CATASTALE:	FLAVON	CATEGORIA prevista	R2 - RISANAMENTO
INDIRIZZO/LOCALITA':		CATEGORIE precedenti	C - C

IMMAGINE



SCALA

1: 1.000



Comune di Flavon	p.ed.	102	scheda n°	74
------------------	-------	-----	-----------	----

ANALISI

1	Tipologia funzionale									
	edificio prevalentemente residenziale	X	A	baite						E
	edificio produttivo		B	malghe						F
	edificio speciale		C							G
	stalle		D							H
2	Epoca di costruzione	anteriore al 1860							X	8
		tra il 1860 e il 1939								6
		posteriore al 1939								4
3	Tipologia architettonica storica	alta definizione								8
		media definizione							X	6
		bassa definizione								4
		nessuna definizione								0
4	Permanenza dei caratteri formali tradizionali	volumetrici originali			X	2		1		0
		costruttivo				2	X	1		0
		complementari				2		1	X	0
		decorativi				2		1	X	0
		TOTALE			17					
5	Degrado	nullo								
		medio								
		elevato							X	
6	Grado di utilizzo	utilizzato								
		sottoutilizzato							X	
		in stato di abbandono								
7	Spazi di pertinenza	alta qualità								
		media qualità								
		bassa qualità							X	
8	Vincoli legislativi									
9	Categoria di intervento precedente	C - C								
10	Note									

PROGETTO

11	Categoria di intervento prevista	R2 - RISANAMENTO							
12	Vincoli particolari	tipo di vincolo							
		oggetto di vincolo							
13	Categoria di intervento prevista per gli spazi di pertinenza	R3							

Comune di Flavon	scheda n°	74	p.ed.	102
------------------	-----------	----	-------	-----

INTEGRAZIONI E DATI AGGIUNTIVI - A

U.U. n°	1 - Edificio isolato		2 - Edificio in cortina		3 - Edificio in blocco	X
---------	----------------------	--	-------------------------	--	------------------------	---

4 - MODIFICHE VOLUMETRICHE			
Presenza di elevazioni		Presenza di volumi tecnici/accessori	
Demolizioni		Presenza di superfetazioni	

5 - INTERVENTI ESEGUITI SULL'EDIFICIO		6 - RAPPORTI CON IL BLOCCO/CORTINA	
lieve, superficiale - corretto		Edificio principale, dominante o di spicco	
lieve, superficiale - NON corretto		Edificio secondario/omogeneo	X
semplice e corretto, in linea		Edificio nato fuori tendenza di cortina	
semplice e NON corretto, fuori linea		7 - ESECUZIONE DEGLI INTERVENTI	
intenso, invasivo - corretto		entro i 10 anni scorsi	
intenso, invasivo - NON corretto		fra 10 e 25 anni fa	
particolare e/o interessante		oltre 25 anni fa	

8 - CARATTERISTICHE DEGLI SPAZI DI PERTINENZA	
Destinazioni d'uso dello spazio	STRADE - ANDITO
Tipi di pavimentazione	ASFALTO - STERRATO
Presenza e tipo di recinzioni	MURATURE - H. 2,00 ML

9 - ELEMENTI DI PREGIO						
9/a - STRUTTURE E COLLEGAMENTI		N	E	S	W	NOTE
1	Murature esterne					
2	Archi ed arcate					
3	Pilastrini e colonne					
4	Loggiati e portici					
5	Ponti carrabili					
6	Sporti ed erker					
7	Strutture in legno					
8	Tamponamenti lignei					
9	Scale esterne		X	X		
10	Poggioli e balconi					
11	Elementi interni non rilevabili					
12	altro:					

Comune di Flavon	scheda n°	74	p.ed.	102
------------------	-----------	----	-------	-----

INTEGRAZIONI E DATI AGGIUNTIVI - B

ELEMENTI DI PREGIO						
9/b - FORI		N	E	S	W	NOTE
1	Portali e portoni					
2	Porte e ingressi					
3	Finestrature					
4	Bifore, trifore					
5	Contorni lapidei particolari					
6	Contorni non lapidei					
7	Inferriate					
8	altro:					
9	altro:					

9/c - ALTRI ELEMENTI		N	E	S	W	NOTE
1	Intonaci					
2	Cornicioni					
3	Fasce marcapiano					
4	Decorazioni	X				
5	Bugnato al piano terra					
6	Bugnato agli spigoli					
7	Zoccolature					
8	Tinteggiatura					
9	Affreschi					
10	Iscrizioni	X				
11	Meridiane					
12	Infissi					
13	Imposte e sovrainfissi					
14	Grondaie e pluviali					
15	Manto di copertura					
16	Abbaini					
17	Parapetti e ringhiere					
18	Fontane					
19	Corti e piazzali					
20	Inserti moderni					
21	altro:					

Comune di Flavon	scheda n°	74	p.ed.	102
------------------	-----------	----	-------	-----

NOTE E DEDUZIONI PER L'INTERVENTO

ACCORDIMENTI PARTICOLARI da considerare in fase di progettazione		
1	Tipologia dell'edificio	Edificio tradizionale con forme non comuni.
2	Localizzazione dell'edificio	In prossimità della strada principale.
3	Modifiche volumetriche avvenute	L'edificio è composito, ma non vi sono grandi modifiche volumetriche.
4	Rapporti con la cortina edilizia	
5	Rapporti con il blocco edificato	E' edificio dominante, fronte principale.
6	Rapporti con lo spazio privato	E' dotato di un andito verso sud.
7	Rapporti con lo spazio pubblico	Prospiciente sulla strada principale.
8	Particolare ruolo dell'edificio	
9	Elementi di pregio da valorizzare	Accessi dall'esterno, scale.
10	Anditi e spazi privati	
11	Altro:	L'edificio non è semplice, ma nel suo complesso è ordinato.
		Mantenere la conformazione generale.

Comune di Flavon	scheda n°	74	p.ed.	102
------------------	-----------	----	-------	-----

ALTRE IMMAGINI (comprese quelle già in possesso da altra schedatura)

