

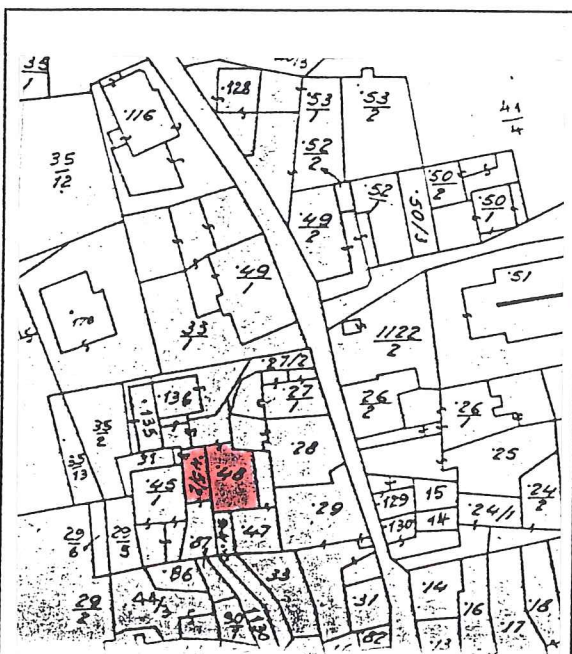
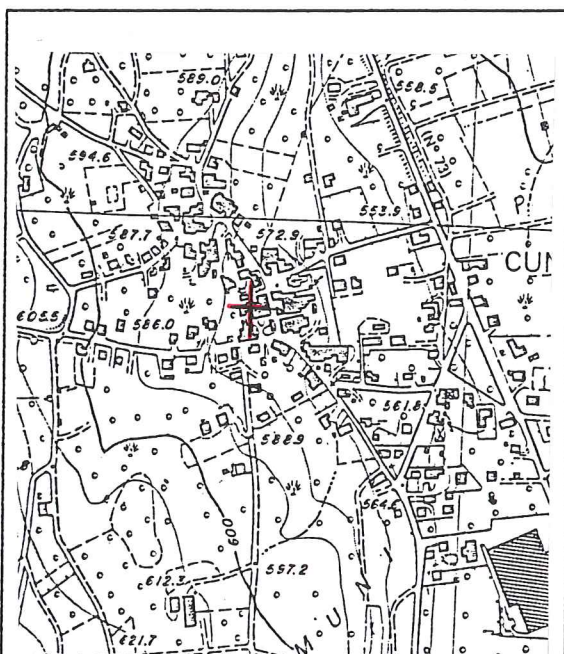
SCHEDA

NUMERO	57 nord	FOGLIO DI MAPPA	6
COMPRESORIO	C6	N° DI PARTICELLA ED.	48
COMUNE AMMINISTRATIVO	CUNEVO	DATA DEL RILIEVO: 1994	18 luglio 1994
COMUNE CATASTALE	CUNEVO	RILEVATORE:	Ufficio Tecnico Comprensoriale.
INDIRIZZO/LOCALITA'	CUNEVO	CATEGORIA DI PIANO "C"	risanamento conservativo



COROGRAFIA : Carta Tecnica P.A.T. - scala 1:10.000

ESTRATTO MAPPA: scala 1:1440



ANALISI

1	Tipologia funzionale: edificio prevalentemente residenziale edificio produttivo edificio speciale stalle	<div style="border: 1px solid black; padding: 2px; display: inline-block;">A</div> <div style="border: 1px solid black; padding: 2px; display: inline-block;">B</div> <div style="border: 1px solid black; padding: 2px; display: inline-block;">C</div> <div style="border: 1px solid black; padding: 2px; display: inline-block;">D</div>	baite malghe	<div style="border: 1px solid black; padding: 2px; display: inline-block;">E</div> <div style="border: 1px solid black; padding: 2px; display: inline-block;">F</div> <div style="border: 1px solid black; padding: 2px; display: inline-block;">G</div> <div style="border: 1px solid black; padding: 2px; display: inline-block;">H</div>										
2	Epoca di costruzione: anteriore al 1860 tra il 1860 e il 1939 posteriore al 1939	<div style="border: 1px solid black; padding: 2px; display: inline-block;">3</div> <div style="border: 1px solid black; padding: 2px; display: inline-block;">6</div> <div style="border: 1px solid black; padding: 2px; display: inline-block;">4</div>												
3	Tipologia architettonica storica: alta definizione media definizione bassa definizione nessuna definizione	<div style="border: 1px solid black; padding: 2px; display: inline-block;">8</div> <div style="border: 1px solid black; padding: 2px; display: inline-block;">9</div> <div style="border: 1px solid black; padding: 2px; display: inline-block;">4</div> <div style="border: 1px solid black; padding: 2px; display: inline-block;">0</div>												
4	Permanenza dei caratteri formali tradizionali: volumetrici originali costruttivo complementari decorativi Totale	<table border="1" style="border-collapse: collapse; text-align: center;"> <tr><td>X</td><td>1</td><td>0</td></tr> <tr><td>2</td><td>X</td><td>0</td></tr> <tr><td>2</td><td>1</td><td>X0</td></tr> <tr><td>2</td><td>1</td><td>X0</td></tr> </table> <div style="border: 1px solid black; padding: 2px; display: inline-block;">17</div>	X	1	0	2	X	0	2	1	X 0	2	1	X 0
X	1	0												
2	X	0												
2	1	X 0												
2	1	X 0												
5	Degrado: nullo medio elevato	<div style="border: 1px solid black; padding: 2px; display: inline-block;">X</div> <div style="border: 1px solid black; padding: 2px; display: inline-block;"></div> <div style="border: 1px solid black; padding: 2px; display: inline-block;"></div>												
6	Grado di utilizzo: utilizzato sottoutilizzato in stato di abbandono	<div style="border: 1px solid black; padding: 2px; display: inline-block;">X</div> <div style="border: 1px solid black; padding: 2px; display: inline-block;"></div> <div style="border: 1px solid black; padding: 2px; display: inline-block;"></div>												
7	Spazi di pertinenza: alta qualità media qualità bassa qualità	<div style="border: 1px solid black; padding: 2px; display: inline-block;"></div> <div style="border: 1px solid black; padding: 2px; display: inline-block;">X</div> <div style="border: 1px solid black; padding: 2px; display: inline-block;"></div>												
8	Vincoli legislativi:													
9	Categoria di intervento prevista dal piano precedente: 56/57 "C" risanamento conservativo													
10	Note: intervento recente di risanamento complessivo dell'immobile													
PROGETTO														
11	Categoria di intervento prevista: "C" RISANAMENTO													
12	Vincoli particolari: tipo di vincolo: oggetto di vincolo:													
13	Categoria di intervento per gli spazi di pertinenza: "C" RISANAMENTO													