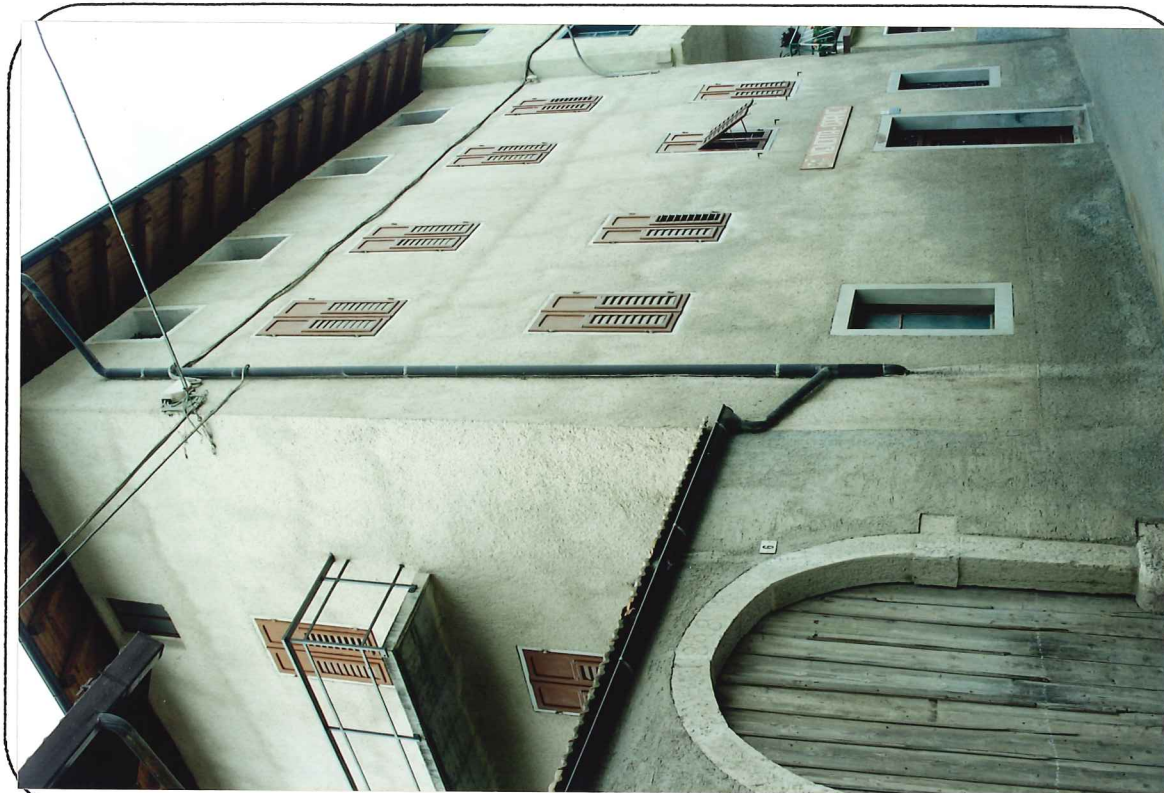


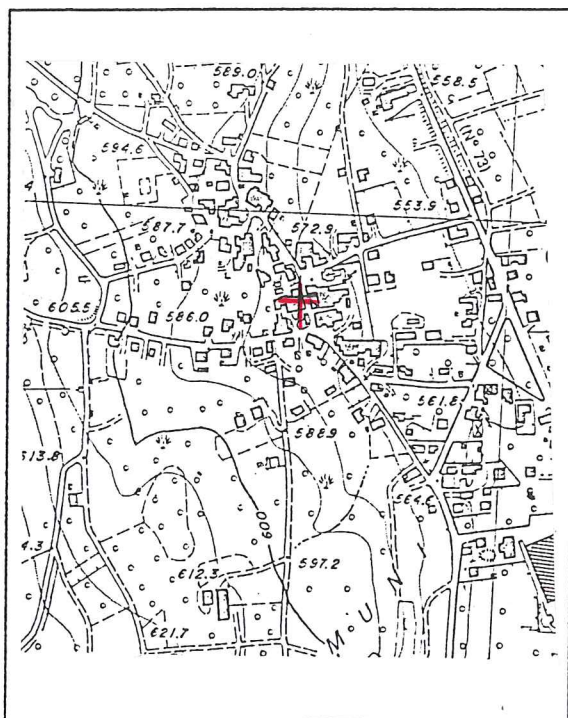
SCHEDA

NUMERO	60 est-sud	FOGLIO DI MAPPA	6
COMPENSORIO	C6	N° DI PARTICELLA ED.	29
COMUNE AMMINISTRATIVO	CUNEVO	DATA DEL RILIEVO:	1994 18 luglio 1994
COMUNE CATASTALE	CUNEVO	RILEVATORE:	Ufficio Tecnico Compensoriale.
INDIRIZZO/LOCALITA'	CUNEVO	CATEGORIA DI PIANO "D"	ristrutturazione di tipo "a"



COROGRAFIA : Carta Tecnica P.A.T. - scala 1:10.000

ESTRATTO MAPPA: scala 1:1440



1	Tipologia funzionale: edificio prevalentemente residenziale edificio produttivo edificio speciale stalle	A B C D	baite malghe	E F G H													
2	Epoca di costruzione: anteriore al 1860 tra il 1860 e il 1939 posteriore al 1939	1/8 6 4															
3	Tipologia architettonica storica: alta definizione media definizione bassa definizione nessuna definizione	8 6 4 0															
4	Permanenza dei caratteri formali tradizionali: volumetrici originali costruttivo complementari decorativi Totale	<table border="1"> <tr><td>2</td><td>1</td><td>0</td></tr> <tr><td>2</td><td>1</td><td>0</td></tr> <tr><td>2</td><td>1</td><td>0</td></tr> <tr><td>2</td><td>1</td><td>0</td></tr> </table> <table border="1"> <tr><td> </td></tr> </table>			2	1	0	2	1	0	2	1	0	2	1	0	
2	1	0															
2	1	0															
2	1	0															
2	1	0															
5	Degrado: nullo medio elevato	<table border="1"> <tr><td> </td></tr> <tr><td> </td></tr> <tr><td> </td></tr> </table>															
6	Grado di utilizzo: utilizzato sottoutilizzato in stato di abbandono	<table border="1"> <tr><td> </td></tr> <tr><td> </td></tr> <tr><td> </td></tr> </table>															
7	Spazi di pertinenza: alta qualità media qualità bassa qualità	<table border="1"> <tr><td> </td></tr> <tr><td> </td></tr> <tr><td> </td></tr> </table>															
8	Vincoli legislativi:																
9	Categoria di intervento prevista dal piano precedente: "D" ristrutturazione di tipo "a"																
10	Note:																
PROGETTO																	
11	Categoria di intervento prevista: "D" RISTRUTTURAZIONE																
12	Vincoli particolari: tipo di vincolo: oggetto di vincolo:																
13	Categoria di intervento per gli spazi di pertinenza: "D" RISTRUTTURAZIONE																

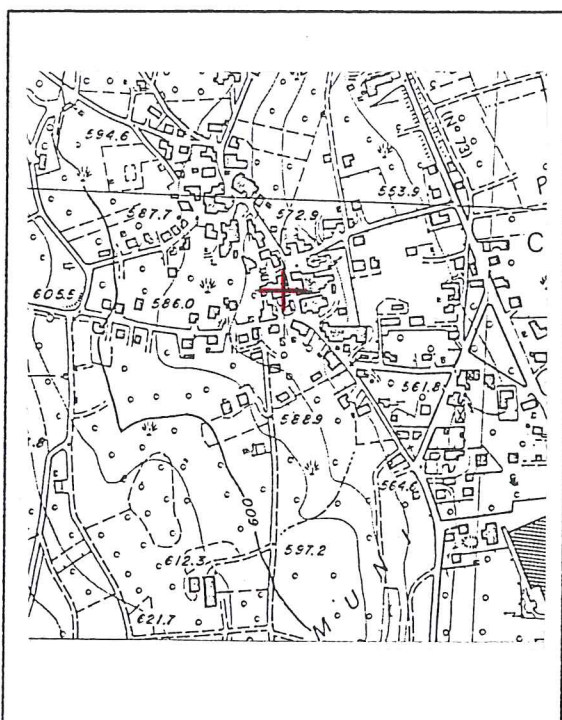
SCHEDA

NUMERO	60 sud	FOGLIO DI MAPPA	6
COMPENSORIO	C6	N° DI PARTICELLA ED.	29
COMUNE AMMINISTRATIVO	CUNEVO	DATA DEL RILIEVO: 1994	18 luglio 1994
COMUNE CATASTALE	CUNEVO	RILEVATORE:	Ufficio Tecnico Comprensoriale.
INDIRIZZO/LOCALITA'	CUNEVO	CATEGORIA DI PIANO	"D" ristrutturazione di tipo "A"



COROGRAFIA : Carta Tecnica P.A.T. - scala 1:10.000

ESTRATTO MAPPA: scala 1:1440



1	Tipologia funzionale: edificio prevalentemente residenziale <table border="1"><tr><td>A</td></tr><tr><td>B</td></tr><tr><td>C</td></tr><tr><td>D</td></tr></table> baite <table border="1"><tr><td>E</td></tr><tr><td>F</td></tr><tr><td>G</td></tr><tr><td>H</td></tr></table> edificio produttivo edificio speciale stalle			A	B	C	D	E	F	G	H					
A																
B																
C																
D																
E																
F																
G																
H																
2	Epoca di costruzione: anteriore al 1860 <table border="1"><tr><td>8</td></tr><tr><td>6</td></tr><tr><td>4</td></tr></table> tra il 1860 e il 1939 posteriore al 1939			8	6	4										
8																
6																
4																
3	Tipologia architettonica storica: alta definizione <table border="1"><tr><td>8</td></tr><tr><td>6</td></tr><tr><td>4</td></tr><tr><td>0</td></tr></table> media definizione bassa definizione nessuna definizione			8	6	4	0									
8																
6																
4																
0																
4	Permanenza dei caratteri formali tradizionali: volumetrici originali <table border="1"><tr><td>2</td><td>1</td><td>0</td></tr><tr><td>2</td><td>1</td><td>0</td></tr><tr><td>2</td><td>1</td><td>0</td></tr><tr><td>2</td><td>1</td><td>0</td></tr></table> costruttivo complementari decorativi Totale <table border="1"><tr><td>13</td></tr></table>			2	1	0	2	1	0	2	1	0	2	1	0	13
2	1	0														
2	1	0														
2	1	0														
2	1	0														
13																
5	Degrado: nullo <table border="1"><tr><td>X</td></tr><tr><td></td></tr><tr><td></td></tr></table> medio elevato			X												
X																
6	Grado di utilizzo: utilizzato <table border="1"><tr><td>X</td></tr><tr><td></td></tr><tr><td></td></tr></table> sottoutilizzato in stato di abbandono			X												
X																
7	Spazi di pertinenza: alta qualità media qualità <table border="1"><tr><td>X</td></tr><tr><td></td></tr><tr><td></td></tr></table> bassa qualità			X												
X																
8	Vincoli legislativi:															
9	Categoria di intervento prevista dal piano precedente: "D" ristrutturazione di tipo "a"															
10	Note:															
PROGETTO																
11	Categoria di intervento prevista: "D" RISTRUTTURAZIONE															
12	Vincoli particolari: tipo di vincolo: oggetto di vincolo:															
13	Categoria di intervento per gli spazi di pertinenza: "D" RISTRUTTURAZIONE															