



Comune di Flavon

SCHEMA DI ANALISI - Edifici in centro storico

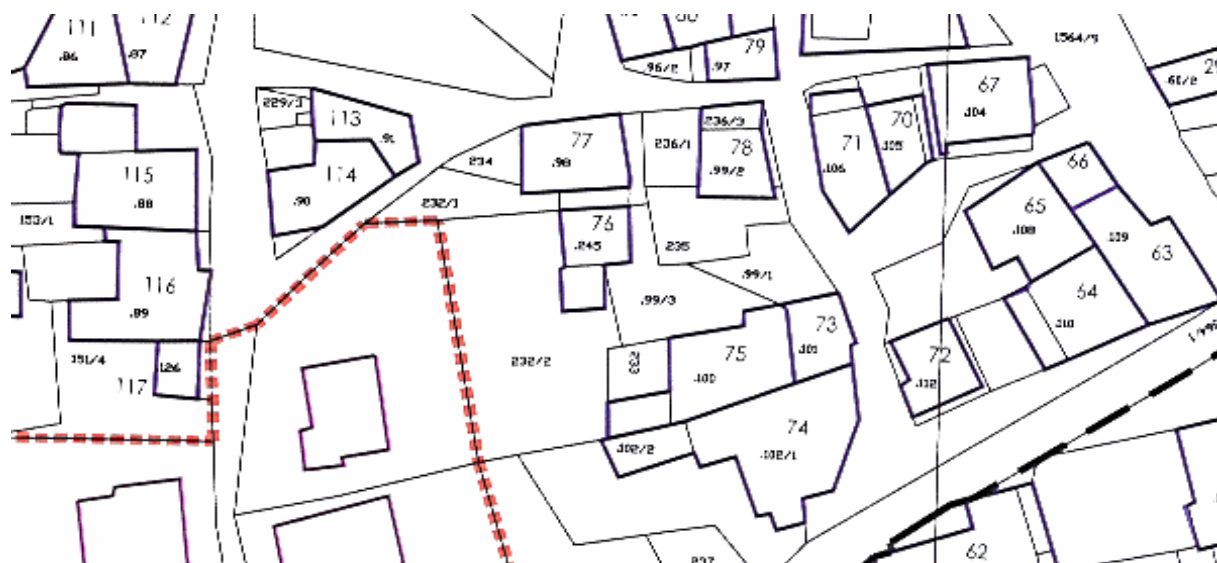
NUMERO SCHEMA:	114	N. P.ED.:	90
COMPENSORIO:	C6 - VALLE DI NON	UNITA' URBANA N°	21
COMUNE AMMIN.TIVO:	FLAVON	DATA rilievo	settembre 2002
COMUNE CATASTALE:	FLAVON	CATEGORIA prevista	R2 - RISANAMENTO
INDIRIZZO/LOCALITA':		CATEGORIE precedenti	C - C

IMMAGINE



SCALA

1: 1.000



Comune di Flavon	p.ed.	90	scheda n°	114
------------------	-------	----	-----------	-----

ANALISI

1	Tipologia funzionale									
	edificio prevalentemente residenziale	X	A	baite					E	
	edificio produttivo		B	malghe					F	
	edificio speciale		C						G	
	stalle		D						H	
2	Epoca di costruzione	anteriore al 1860							X	8
		tra il 1860 e il 1939								6
		posteriore al 1939								4
3	Tipologia architettonica storica	alta definizione								8
		media definizione								6
		bassa definizione							X	4
		nessuna definizione								0
4	Permanenza dei caratteri formali tradizionali	volumetrici originali			X	2		1		0
		costruttivo				2	X	1		0
		complementari				2		1	X	0
		decorativi				2		1	X	0
		TOTALE			15					
5	Degrado	nullo								
		medio							X	
		elevato								
6	Grado di utilizzo	utilizzato								
		sottoutilizzato							X	
		in stato di abbandono								
7	Spazi di pertinenza	alta qualità								
		media qualità								
		bassa qualità							X	
8	Vincoli legislativi									
9	Categoria di intervento precedente	C - C								
10	Note									

PROGETTO

11	Categoria di intervento prevista	R2 - RISANAMENTO								
12	Vincoli particolari	tipo di vincolo								
		oggetto di vincolo								
13	Categoria di intervento prevista per gli spazi di pertinenza	R3								

Comune di Flavon	scheda n°	114	p.ed.	90
------------------	-----------	-----	-------	----

INTEGRAZIONI E DATI AGGIUNTIVI - A

U.U. n°	1 - Edificio isolato		2 - Edificio in cortina		3 - Edificio in blocco	X
---------	----------------------	--	-------------------------	--	------------------------	---

4 - MODIFICHE VOLUMETRICHE			
Presenza di elevazioni		Presenza di volumi tecnici/accessori	
Demolizioni		Presenza di superfetazioni	

5 - INTERVENTI ESEGUITI SULL'EDIFICIO		6 - RAPPORTI CON IL BLOCCO/CORTINA	
lieve, superficiale - corretto		Edificio principale, dominante o di spicco	
lieve, superficiale - NON corretto		Edificio secondario/omogeneo	
semplice e corretto, in linea		Edificio nato fuori tendenza di cortina	
semplice e NON corretto, fuori linea		7 - ESECUZIONE DEGLI INTERVENTI	
intenso, invasivo - corretto		entro i 10 anni scorsi	
intenso, invasivo - NON corretto		fra 10 e 25 anni fa	
particolare e/o interessante		oltre 25 anni fa	

8 - CARATTERISTICHE DEGLI SPAZI DI PERTINENZA	
Destinazioni d'uso dello spazio	STRADE
Tipi di pavimentazione	ASFALTO
Presenza e tipo di recinzioni	

9 - ELEMENTI DI PREGIO						
9/a - STRUTTURE E COLLEGAMENTI		N	E	S	W	NOTE
1	Murature esterne					
2	Archi ed arcate					
3	Pilastrini e colonne					
4	Loggiati e portici					
5	Ponti carrabili					
6	Sporti ed erker					
7	Strutture in legno					
8	Tamponamenti lignei					
9	Scale esterne					
10	Poggioli e balconi					
11	Elementi interni non rilevabili					
12	altro:					

Comune di Flavon	scheda n°	114	p.ed.	90
------------------	-----------	-----	-------	----

INTEGRAZIONI E DATI AGGIUNTIVI - B

ELEMENTI DI PREGIO						
9/b - FORI		N	E	S	W	NOTE
1	Portali e portoni					
2	Porte e ingressi					
3	Finestrature					
4	Bifore, trifore					
5	Contorni lapidei particolari					
6	Contorni non lapidei					
7	Inferriate					
8	altro:					
9	altro:					

9/c - ALTRI ELEMENTI		N	E	S	W	NOTE
1	Intonaci					
2	Cornicioni					
3	Fasce marcapiano					
4	Decorazioni					
5	Bugnato al piano terra					
6	Bugnato agli spigoli					
7	Zoccolature					
8	Tinteggiatura					
9	Affreschi					
10	Iscrizioni					
11	Meridiane					
12	Infissi					
13	Imposte e sovrainfissi					
14	Grondaie e pluviali					
15	Manto di copertura					
16	Abbaini					
17	Parapetti e ringhiere					
18	Fontane					
19	Corti e piazzali					
20	Inserti moderni					
21	altro:					

Comune di Flavon	scheda n°	114	p.ed.	90
------------------	-----------	-----	-------	----

NOTE E DEDUZIONI PER L'INTERVENTO

ACCORGIMENTI PARTICOLARI da considerare in fase di progettazione		
1	Tipologia dell'edificio	Ampio edificio tradizionale di semplice fattura.
2	Localizzazione dell'edificio	Si trova proprio all'imbocco di un bivio e fa parte di un
		piccolo blocco edificato.
3	Modifiche volumetriche avvenute	Ha subito qualche intervento perdendo le probabili tracce
		rustiche.
4	Rapporti con la cortina edilizia	
5	Rapporti con il blocco edificato	Il blocco è piccolo e l'edificio ne occupa buona parte.
6	Rapporti con lo spazio privato	
7	Rapporti con lo spazio pubblico	E' in concomitanza con la formazione di un bivio. Dalla morfologia
		stradale ne consegue la forma dell'edificio.
8	Particolare ruolo dell'edificio	
9	Elementi di pregio da valorizzare	Conformazione regolare tradizionale.
10	Anditi e spazi privati	
11	Altro:	Conservare la conformazione tradizionale.
		Attenzione e cura per i materiali.

Comune di Flavon	scheda n°	114	p.ed.	90
------------------	-----------	-----	-------	----

ALTRE IMMAGINI (comprese quelle già in possesso da altra schedatura)

