

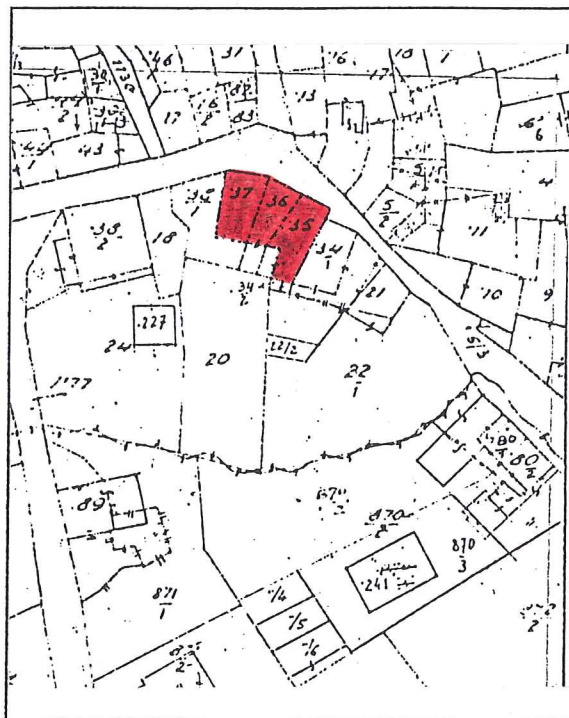
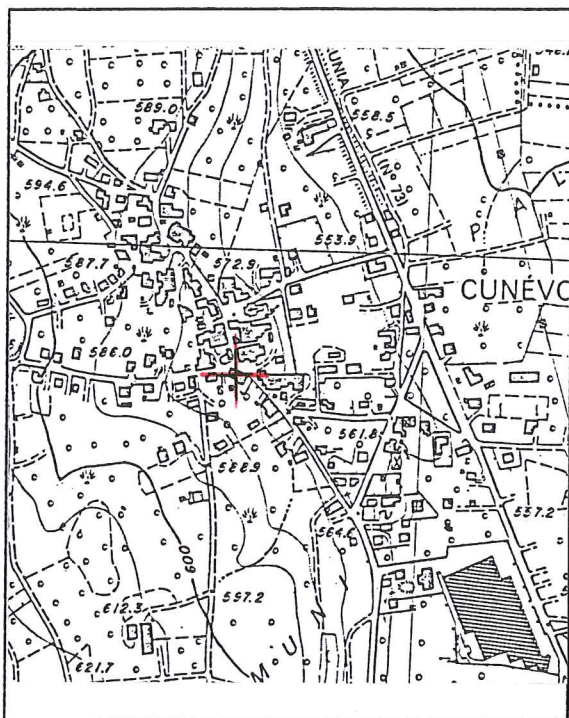
SCHEDA

NUMERO	90 nord	FOGLIO DI MAPPA	6
COMPENSORIO	C6	N° DI PARTICELLA ED.	35 / 36
COMUNE AMMINISTRATIVO	CUNEVO	DATA DEL RILIEVO:	1994 18 luglio 1994
COMUNE CATASTALE	CUNEVO	RILEVATORE:	Ufficio Tecnico Comprensoriale.
INDIRIZZO/LOCALITA'	CUNEVO	CATEGORIA DI PIANO	"C" risanamento conservativo



COROGRAFIA : Carta Tecnica P.A.T. - scala 1:10.000

ESTRATTO MAPPA: scala 1:1440



ANALISI

1	Tipologia funzionale: <div> <div> edificio prevalentemente residenziale edificio produttivo edificio speciale stalle </div> <div> <div>A</div><div>X</div><div>B</div><div>C</div><div>D</div> </div> <div> baite malghe </div> <div> <div>E</div><div>F</div><div>G</div><div>H</div> </div> </div>		
2	Epoca di costruzione: <div> <div>anteriore al 1860</div> <div>tra il 1860 e il 1939</div> <div>posteriore al 1939</div> </div> <div> <div>X</div><div>8</div><div>6</div><div>4</div> </div>		
3	Tipologia architettonica storica: <div> <div>alta definizione</div> <div>media definizione</div> <div>bassa definizione</div> <div>nessuna definizione</div> </div> <div> <div>8</div><div>X</div><div>6</div><div>4</div><div>0</div> </div>		
4	Permanenza dei caratteri formali tradizionali: <div> <div>volumetrici originali costruttivi</div> <div>complementari decorativi</div> <div>Totale</div> </div> <div> <div> <div>X</div><div>2</div><div>1</div><div>0</div> <div>2</div><div>X</div><div>1</div><div>0</div> <div>2</div><div>X</div><div>1</div><div>0</div> </div> <div>19</div> </div>		
5	Degrado: <div> <div>nullo</div> <div>medio</div> <div>elevato</div> </div> <div> <div></div><div></div><div>X</div> </div>		
6	Grado di utilizzo: <div> <div>utilizzato</div> <div>sottoutilizzato</div> <div>in stato di abbandono</div> </div> <div> <div></div><div>X</div><div></div> </div>		
7	Spazi di pertinenza: <div> <div>alta qualità</div> <div>media qualità</div> <div>bassa qualità</div> </div> <div> <div></div><div>X</div><div></div> </div>		
8	Vincoli legislativi:		
9	Categoria di intervento prevista dal piano precedente: "C" risanamento conservativo		
10	Note: affresco sulla facciata a nord		
PROGETTO			
11	Categoria di intervento prevista: "C" RISANAMENTO		
12	Vincoli particolari: <div> <div>tipo di vincolo:</div> <div>oggetto di vincolo:</div> </div>		
13	Categoria di intervento per gli spazi di pertinenza: "C" RISANAMENTO		