

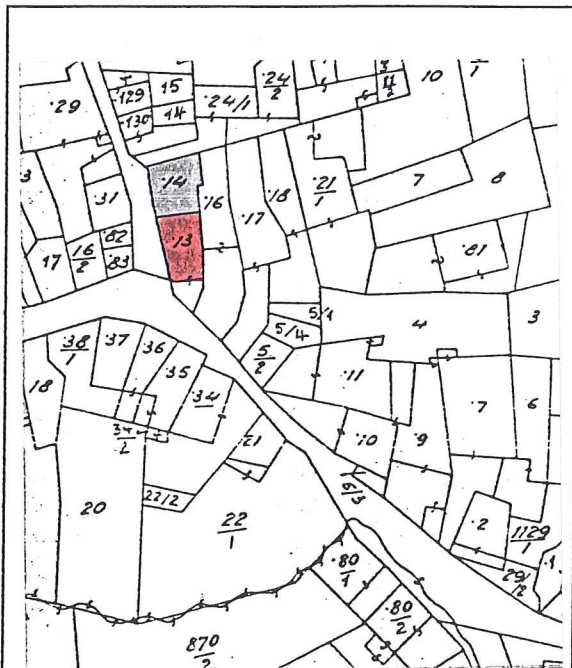
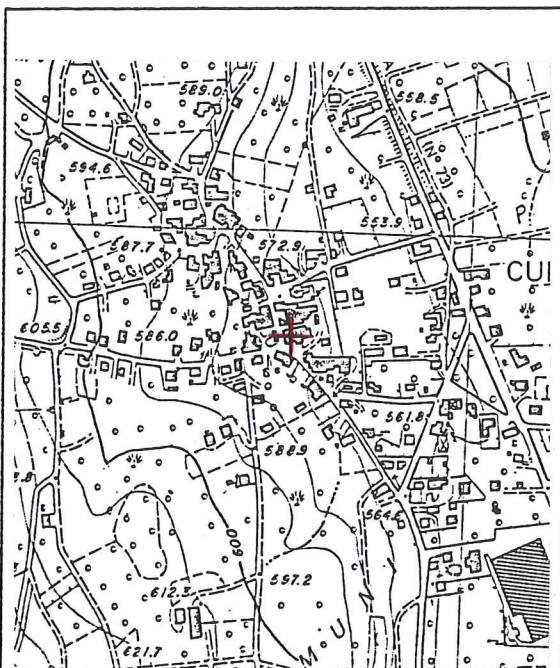
SCHEDA

NUMERO	77 ovest	FOGLIO DI MAPPA	6
COMPRESORIO	C6	N° DI PARTICELLA ED.	13
COMUNE AMMINISTRATIVO	CUNEVO	DATA DEL RILIEVO: 1994	18 luglio 1994
COMUNE CATASTALE	CUNEVO	RILEVATORE:	Ufficio Tecnico Comprensoriale.
INDIRIZZO/LOCALITA'	CUNEVO	CATEGORIA DI PIANO	"C" risanamento conservativo



COROGRAFIA : Carta Tecnica P.A.T. - scala 1:10.000

ESTRATTO MAPPA: scala 1:1440



1	Tipologia funzionale: edificio prevalentemente residenziale <table border="1"><tr><td>X</td></tr><tr><td>B</td></tr><tr><td>C</td></tr><tr><td>D</td></tr></table> baite <table border="1"><tr><td>E</td></tr><tr><td>F</td></tr><tr><td>G</td></tr><tr><td>H</td></tr></table> edificio produttivo edificio speciale stalle			X	B	C	D	E	F	G	H					
X																
B																
C																
D																
E																
F																
G																
H																
2	Epoca di costruzione: anteriore al 1860 <table border="1"><tr><td>X</td></tr><tr><td>6</td></tr><tr><td>4</td></tr></table> tra il 1860 e il 1939 posteriore al 1939			X	6	4										
X																
6																
4																
3	Tipologia architettonica storica: alta definizione <table border="1"><tr><td>X</td></tr><tr><td>6</td></tr><tr><td>4</td></tr><tr><td>0</td></tr></table> media definizione bassa definizione nessuna definizione			X	6	4	0									
X																
6																
4																
0																
4	Permanenza dei caratteri formali tradizionali: volumetrici originali <table border="1"><tr><td>X</td><td>1</td><td>0</td></tr><tr><td>2</td><td>X</td><td>1</td></tr><tr><td>2</td><td>X</td><td>1</td></tr><tr><td>2</td><td>1</td><td>X</td></tr></table> costruttivo complementari decorativi Totale <table border="1"><tr><td>20</td></tr></table>			X	1	0	2	X	1	2	X	1	2	1	X	20
X	1	0														
2	X	1														
2	X	1														
2	1	X														
20																
5	Degrado: nullo medio elevato <table border="1"><tr><td></td></tr><tr><td></td></tr><tr><td>X</td></tr></table>					X										
X																
6	Grado di utilizzo: utilizzato sottoutilizzato in stato di abbandono <table border="1"><tr><td></td></tr><tr><td>X</td></tr><tr><td></td></tr></table>				X											
X																
7	Spazi di pertinenza: alta qualità media qualità bassa qualità <table border="1"><tr><td>X</td></tr><tr><td></td></tr><tr><td></td></tr></table>			X												
X																
8	Vincoli legislativi:															
9	Categoria di intervento prevista dal piano precedente: "C" risanamento conservativo															
10	Note: L'edificio viene classificato in "E" per utilità pubblica (allargamento strada)															
PROGETTO																
11	Categoria di intervento prevista: "E" DEMOLIZIONE - RICOSTRUZIONE															
12	Vincoli particolari: tipo di vincolo: oggetto di vincolo:															
13	Categoria di intervento per gli spazi di pertinenza: "E" DEMOLIZIONE - RICOSTRUZIONE															