



Comune di Flavon

SCHEMA DI ANALISI - Edifici in centro storico

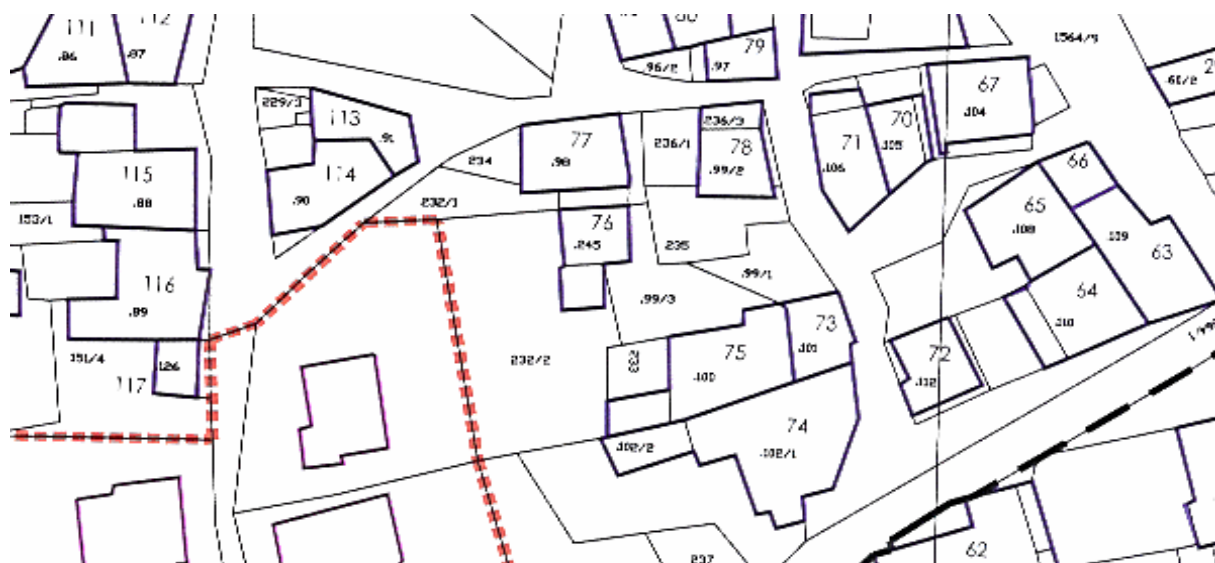
NUMERO SCHEMA:	63A	N. P.ED.:	109
COMPENSORIO:	C6 - VALLE DI NON	UNITA' URBANA N°	15
COMUNE AMMIN.TIVO:	FLAVON	DATA rilievo	settembre 2002
COMUNE CATASTALE:	FLAVON	CATEGORIA prevista	R4
INDIRIZZO/LOCALITA':		CATEGORIE precedenti	D - D

IMMAGINE



SCALA

1: 1.000



Comune di Flavon	p.ed.	109	scheda n°	63A
------------------	-------	-----	-----------	-----

ANALISI

1	Tipologia funzionale						
	edificio prevalentemente residenziale	X	A	baite			E
	edificio produttivo		B	malghe			F
	edificio speciale		C	EX-MUNICIPIO	X		G
	stalle		D				H
2	Epoca di costruzione	anteriore al 1860					8
		tra il 1860 e il 1939					6
		posteriore al 1939				X	4
3	Tipologia architettonica storica	alta definizione					8
		media definizione					6
		bassa definizione					4
		nessuna definizione				X	0
4	Permanenza dei caratteri formali tradizionali	volumetrici originali		2		1	X 0
		costruttivo		2		1	X 0
		complementari		2		1	X 0
		decorativi		2		1	X 0
		TOTALE	4				
5	Degrado	nullo					
		medio					
		elevato				X	
6	Grado di utilizzo	utilizzato					
		sottoutilizzato					
		in stato di abbandono				X	
7	Spazi di pertinenza	alta qualità					
		media qualità					
		bassa qualità				X	
8	Vincoli legislativi						
9	Categoria di intervento precedente	D - D					
10	Note	SONO STATE APPLICATE FINITURE IN PIETRA					
		IN DEMOLIZIONE L'AGGIUNTA SPORGENTE PER PERMETTERE LA					
		RICONFIGURAZIONE DELL'INCROCIO					

PROGETTO

11	Categoria di intervento prevista	R4
12	Vincoli particolari	tipo di vincolo
		oggetto di vincolo
13	Categoria di intervento prevista per gli spazi di pertinenza	R3

Comune di Flavon	scheda n°	63A	p.ed.	109
------------------	-----------	-----	-------	-----

INTEGRAZIONI E DATI AGGIUNTIVI - A

U.U. n°	1 - Edificio isolato		2 - Edificio in cortina		3 - Edificio in blocco	X
---------	----------------------	--	-------------------------	--	------------------------	---

4 - MODIFICHE VOLUMETRICHE			
Presenza di elevazioni		Presenza di volumi tecnici/accessori	
Demolizioni		Presenza di superfetazioni	

5 - INTERVENTI ESEGUITI SULL'EDIFICIO		6 - RAPPORTI CON IL BLOCCO/CORTINA	
lieve, superficiale - corretto		Edificio principale, dominante o di spicco	
lieve, superficiale - NON corretto	X	Edificio secondario/omogeneo	X
semplice e corretto, in linea		Edificio nato fuori tendenza di cortina	
semplice e NON corretto, fuori linea		7 - ESECUZIONE DEGLI INTERVENTI	
intenso, invasivo - corretto		entro i 10 anni scorsi	
intenso, invasivo - NON corretto		fra 10 e 25 anni fa	
particolare e/o interessante		oltre 25 anni fa	X

8 - CARATTERISTICHE DEGLI SPAZI DI PERTINENZA	
Destinazioni d'uso dello spazio	STRADE
Tipi di pavimentazione	ASFALTO
Presenza e tipo di recinzioni	

9 - ELEMENTI DI PREGIO						
9/a - STRUTTURE E COLLEGAMENTI		N	E	S	W	NOTE
1	Murature esterne					
2	Archi ed arcate					
3	Pilastrini e colonne					
4	Loggiati e portici					
5	Ponti carrabili					
6	Sporti ed erker					
7	Strutture in legno					
8	Tamponamenti lignei					
9	Scale esterne					
10	Poggioli e balconi					
11	Elementi interni non rilevabili					
12	altro:					

Comune di Flavon	scheda n°	63A	p.ed.	109
------------------	-----------	-----	-------	-----

INTEGRAZIONI E DATI AGGIUNTIVI - B

ELEMENTI DI PREGIO						
9/b - FORI		N	E	S	W	NOTE
1	Portali e portoni					
2	Porte e ingressi					
3	Finestrature					
4	Bifore, trifore					
5	Contorni lapidei particolari	X	X	X		
6	Contorni non lapidei					
7	Inferriate					
8	altro:					
9	altro:					

9/c - ALTRI ELEMENTI		N	E	S	W	NOTE
1	Intonaci					
2	Cornicioni					
3	Fasce marcapiano					
4	Decorazioni					
5	Bugnato al piano terra					
6	Bugnato agli spigoli					
7	Zoccolature					
8	Tinteggiatura					
9	Affreschi					
10	Iscrizioni					
11	Meridiane					
12	Infissi					
13	Imposte e sovrainfissi					
14	Grondaie e pluviali					
15	Manto di copertura					
16	Abbaini					
17	Parapetti e ringhiere					
18	Fontane					
19	Corti e piazzali					
20	Inserti moderni					
21	altro:					

Comune di Flavon	scheda n°	63A	p.ed.	109
------------------	-----------	-----	-------	-----

NOTE E DEDUZIONI PER L'INTERVENTO

ACCORDIMENTI PARTICOLARI da considerare in fase di progettazione		
1	Tipologia dell'edificio	Edificio tradizionale signorile.
2	Localizzazione dell'edificio	Si trova in diretto affaccio alla strada principale ed in prossimità
		di un importante incrocio.
3	Modifiche volumetriche avvenute	Vi sono tracce di manomissioni e di una aggiunta laterale verso nord.
4	Rapporti con la cortina edilizia	
5	Rapporti con il blocco edificato	
6	Rapporti con lo spazio privato	
7	Rapporti con lo spazio pubblico	
8	Particolare ruolo dell'edificio	
9	Elementi di pregio da valorizzare	
10	Anditi e spazi privati	
11	Altro:	L'edificio dovrebbe essere ripristinato nella configurazione signorile
		tradizionale eliminando le alterazioni e anche togliendo la parte
		aggiunta.

Comune di Flavon	scheda n°	63A	p.ed.	109
------------------	-----------	-----	-------	-----

ALTRE IMMAGINI (comprese quelle già in possesso da altra schedatura)