



COMUNE DI CONTA' PROVINCIA DI TRENTO



PIANO REGOLATORE GENERALE VARIANTE 2024

PIANO GENERALE DI TUTELA DEGLI
INSEDIAMENTI STORICI - PGTIS

ELENCO SCHEDE MODIFICATE

ADOZIONE PRELIMINARE:

Delibera del Commissario ad acta

n. _____ dd. _____

Il Segretario Comunale

Il Commissario ad acta

Il Redattore

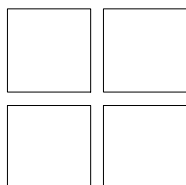
ORDINE DEGLI ARCHITETTI
DELLA PROV. DI TRENTO

dott. arch. WALTER DALPIAZ

ISCRIZIONE ALBO N° 648

All. n. 3

05.02.2024



STUDIO TECNICO ASSOCIATO D'ARCHITETTURA

dott. arch. WALTER DALPIAZ

dott. arch. AGNESE ZADRA

ELENCO SCHEDE MODIFICATE					
C.C.	Nr. SCHEDA	P.ED.	PRECEDENTE CLASSIFICAZIONE	NUOVA CLASSIFICAZIONE	MOTIVAZIONE
TERRES	EDI_0021	.19/1	R2	R3	L'unità immobiliare non presenta caratteri architettonici o di tipicità tali da dover essere completamente conservati.
	EDI_0023	.20	R2	R3	L'unità immobiliare non presenta caratteri architettonici o di tipicità tali da dover essere completamente conservati.
	EDI_0025	.19/2-.19/3	R3	R6	L'unità immobiliare non presenta caratteri architettonici o di tipicità tali da dover essere completamente conservati.
	EDI_0089	.83/2	R1	R3	L'unità immobiliare non presenta caratteri architettonici o di tipicità tali da dover essere completamente conservati.
	EDI_0315	.86/1-.86/2	R2	R3	L'unità immobiliare non presenta caratteri architettonici o di tipicità tali da dover essere completamente conservati.
FLAVON	EDI_0097	.4	R2	R3	L'unità immobiliare non presenta caratteri architettonici o di tipicità tali da dover essere completamente conservati.
	EDI_0098	.6	R2	R3	L'unità immobiliare non presenta caratteri architettonici o di tipicità tali da dover essere completamente conservati.
	EDI_0121	.58	R3	R6	L'unità immobiliare non presenta caratteri architettonici o di tipicità tali da dover essere completamente conservati.
	EDI_0122	.58	R3	R6	L'unità immobiliare non presenta caratteri architettonici o di tipicità tali da dover essere completamente conservati.
	EDI_0166	.221	R6	R3	L'unità immobiliare non presenta caratteri architettonici o di tipicità tali da dover essere completamente conservati.
	EDI_0193	.71	R6	R3	L'unità immobiliare non presenta caratteri architettonici o di tipicità tali da dover essere completamente conservati.
	EDI_0321	.130	R1	R2	L'unità immobiliare non presenta caratteri architettonici o di tipicità tali da dover essere completamente conservati.
	EDI_0322	.113/1-/2-/3 .113/4-/5-/7	R3	B1	L'unità immobiliare non presenta caratteri architettonici o di tipicità tali da dover essere completamente conservati.
	EDI_0323	.222	R3	B1	L'unità immobiliare non presenta caratteri architettonici o di tipicità tali da dover essere completamente conservati.
	EDI_0324	.231	R3	B1	L'unità immobiliare non presenta caratteri architettonici o di tipicità tali da dover essere completamente conservati.
	EDI_0325	.114/1	R3	B1	L'unità immobiliare non presenta caratteri architettonici o di tipicità tali da dover essere completamente conservati.
	EDI_0326	.227/1-/2	R3	B1	L'unità immobiliare non presenta caratteri architettonici o di tipicità tali da dover essere completamente conservati.
CUNEVO	EDI_0252	.76	R2	R3	L'unità immobiliare non presenta caratteri architettonici o di tipicità tali da dover essere completamente conservati.
	EDI_0276	.26/1	R3 - Area Libera	R3	L'unità immobiliare non presenta caratteri architettonici o di tipicità tali da dover essere completamente conservati.
	EDI_0334	.26/1	Area Libera	R2	L'unità immobiliare non presenta caratteri architettonici o di tipicità tali da dover essere completamente conservati.
	EDI_0310	.5	R2	R3	L'unità immobiliare non presenta caratteri architettonici o di tipicità tali da dover essere completamente conservati.
	EDI_0311	.3	R2	R3	L'unità immobiliare non presenta caratteri architettonici o di tipicità tali da dover essere completamente conservati.
	EDI_0330	.144	R2	Agricola	L'unità immobiliare non presenta caratteri architettonici o di tipicità tali da dover essere completamente conservati.

COMUNE DI CONTA'	Frazione di TERRES	EDI_0021
SCHEDA n°		

ANALISI					
1	Tipologia funzionale		EDIFICIO RESIDENZIALE		
2	Destinazione originaria		EDIFICIO RESIDENZIALE		
3	Proprieta'		PRIVATA		
4	Epoca di costruzione	anteriore al 1860	X		
		tra il 1860 e il 1939			
		posteriore al 1939	X		
5	Tipologia architettonica storica	alta definizione			
		media definizione			
		bassa definizione	X		
		nessuna definizione			
6	Permanenza dei caratteri formali tradizionali		alta	media	bassa
		volumetrici		X	
		costruttivi		X	
		complementari			X
		decorativi			X
7	Degrado		NULLO		
8	Grado di utilizzo		UTILIZZATO		
7	Spazi di pertinenza		BASSA QUALITA'		
8	Vincoli				
9	Note				

INTERVENTO					
10	Categoria di intervento prevista			R3	
11					
12	Categoria intervento spazi di pertinenza				
13	Fronti di pregio			NO	
14	Sopraelevazione art. 105 L.P. 15/2016			SI	

IMMAGINI



FOTO 1

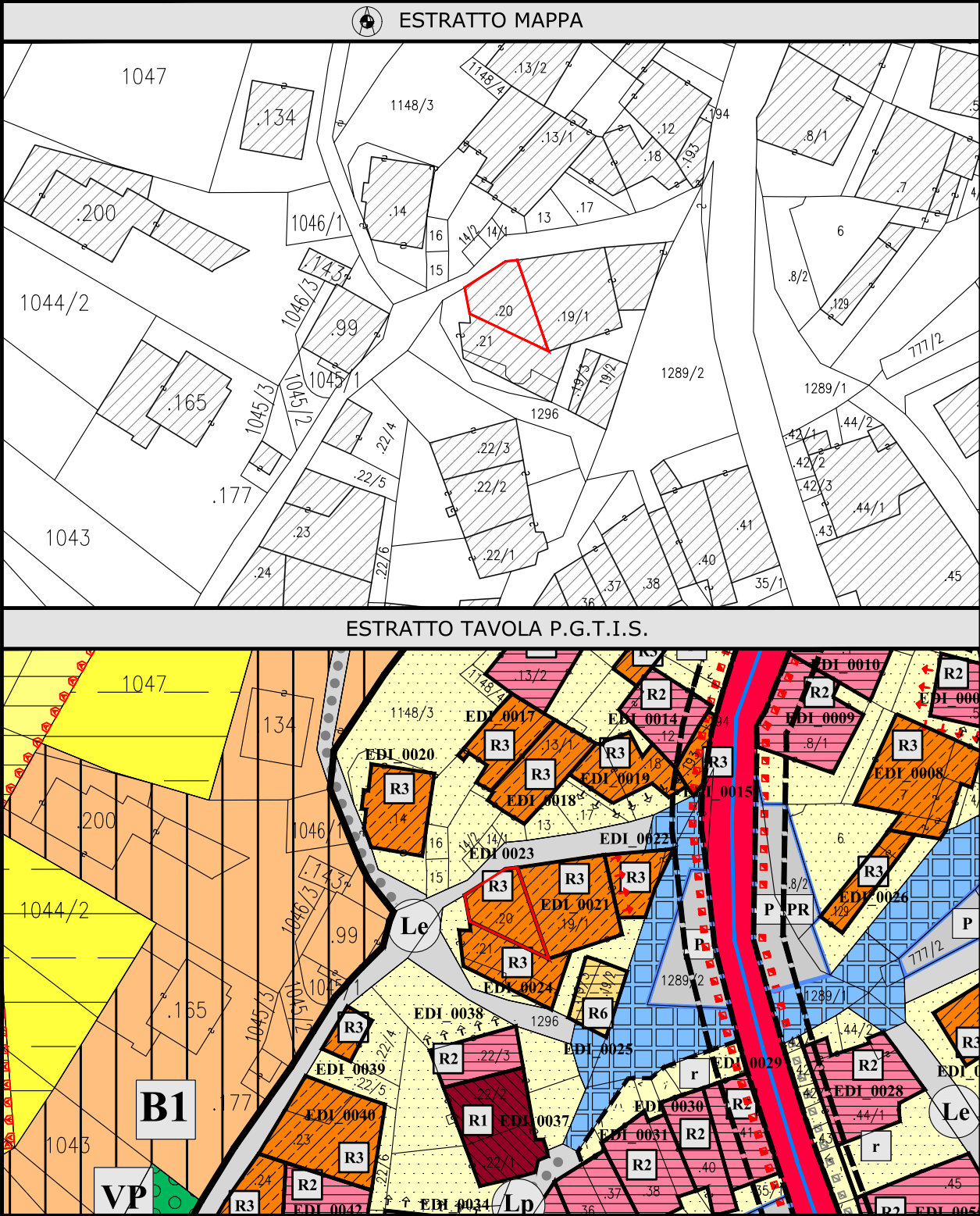


FOTO 2



FOTO 3

	COMUNE DI CONTA'	Frazione di TERRES	
	SCHEDA DI ANALISI		EDI_0023
N. P.ED:	.20	CATEGORIA di intervento:	R3
COMUNE CATASTALE:	Terres	DATA rilievo:	Marzo 2024



COMUNE DI CONTA'	Frazione di TERRES	EDI_0023
SCHEDA n°		

ANALISI					
1	Tipologia funzionale		EDIFICIO RESIDENZIALE		
2	Destinazione originaria		EDIFICIO RESIDENZIALE		
3	Proprieta'		PRIVATA		
4	Epoca di costruzione	anteriore al 1860	X		
		tra il 1860 e il 1939			
		posteriore al 1939	X		
5	Tipologia architettonica storica	alta definizione			
		media definizione	X		
		bassa definizione			
		nessuna definizione			
6	Permanenza dei caratteri formali tradizionali		alta	media	bassa
		volumetrici		X	
		costruttivi		X	
		complementari		X	
		decorativi			X
7	Degrado		NULLO		
8	Grado di utilizzo		UTILIZZATO		
7	Spazi di pertinenza		MEDIA QUALITA'		
8	Vincoli				
9	Note				

INTERVENTO				
10	Categoria di intervento prevista		R3	
11				
12	Categoria intervento spazi di pertinenza			
13	Fronti di pregio		NO	
14	Sopraelevazione art. 105 L.P. 15/2016		NO	

IMMAGINI



FOTO 1



FOTO 2

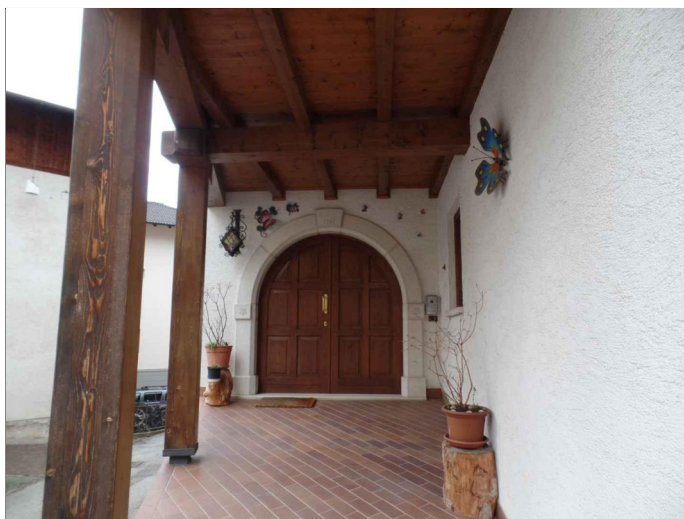
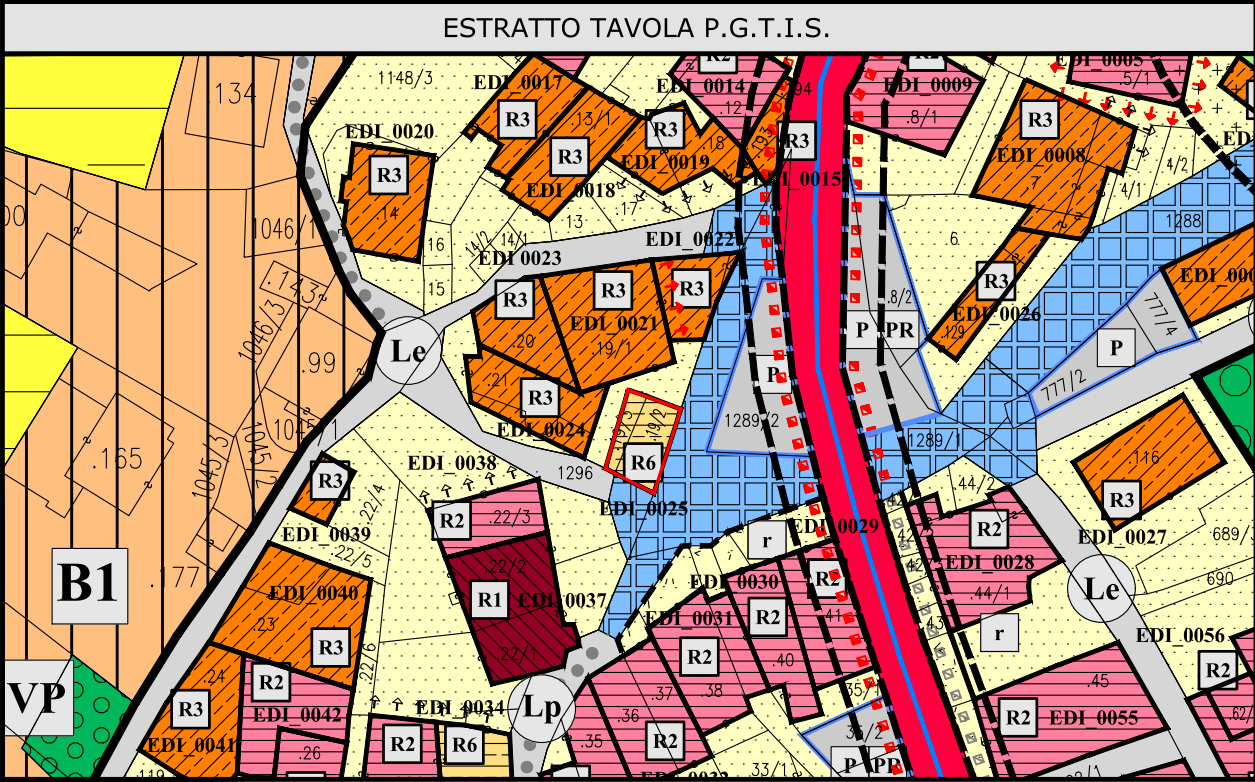
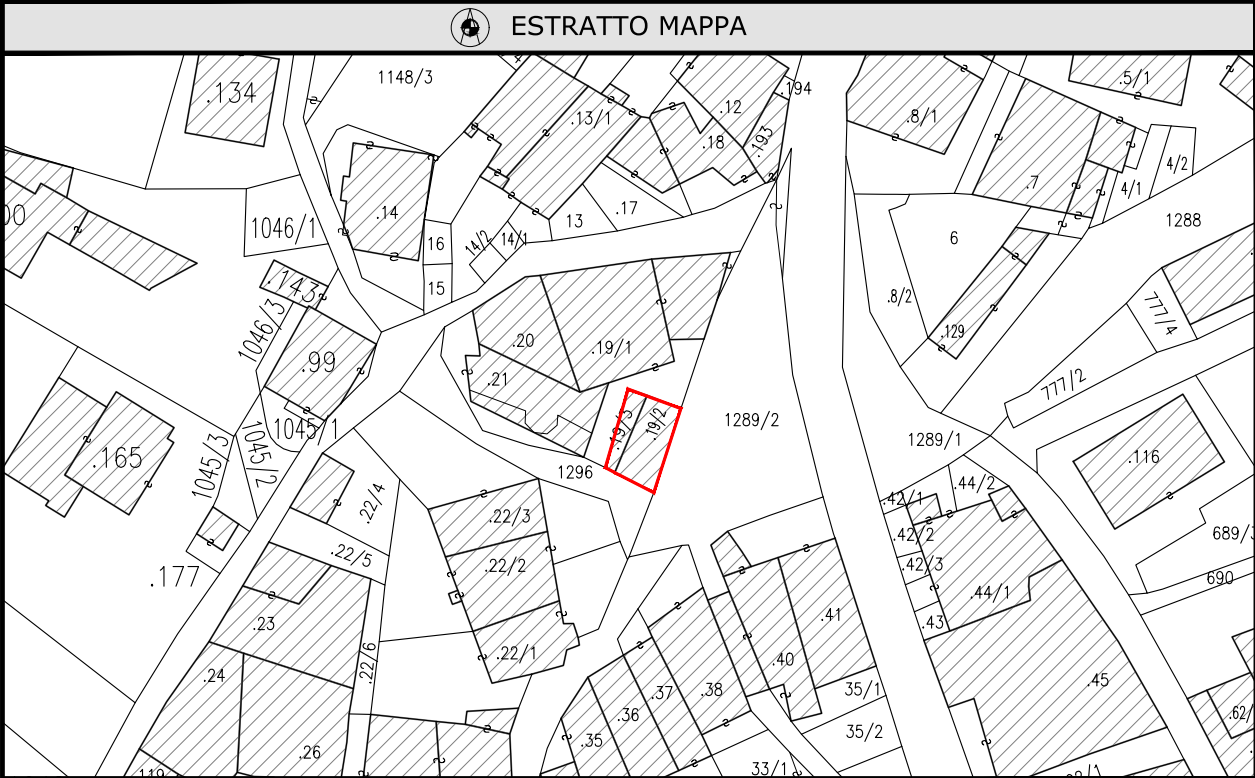


FOTO 3

	COMUNE DI CONTA'	Frazione di TERRES	
	SCHEDA DI ANALISI		EDI_0025
N. P.ED:	.19/2 - .19/3	CATEGORIA di intervento:	R6
COMUNE CATASTALE:	Terres	DATA rilievo:	Marzo 2024



COMUNE DI CONTA'	Frazione di TERRES	EDI_0025
SCHEDA n°		

ANALISI					
1	Tipologia funzionale		EDIFICIO RESIDENZIALE - PRODUTTIVO		
2	Destinazione originaria		EDIFICIO RESIDENZIALE		
3	Proprieta'		COMUNALE		
4	Epoca di costruzione	anteriore al 1860	X		
		tra il 1860 e il 1939			
		posteriore al 1939	X		
5	Tipologia architettonica storica	alta definizione			
		media definizione	X		
		bassa definizione			
		nessuna definizione			
6	Permanenza dei caratteri formali tradizionali		alta	media	bassa
		volumetrici		X	
		costruttivi		X	
		complementari		X	
		decorativi			X
7	Degrado		MEDIO		
8	Grado di utilizzo		NON UTILIZZATO		
7	Spazi di pertinenza		BASSA QUALITA'		
8	Vincoli				
9	Note				

INTERVENTO					
10	Categoria di intervento prevista			R6	
11		QUESTO EDIFICIO E' STATO ACQUISITO DI RECENTE DALL'AMMINISTRAZIONE COMUNALE CON LO SCOPO DI INTEGRARE IL PROGETTO DI ARREDO URBANO DELLA PIAZZA DI TERRES CON LA SOPPRESSIONE DI QUESTO EDIFICIO			
12	Categoria intervento spazi di pertinenza				
13	Fronti di pregio			NO	
14	Sopraelevazione art. 105 L.P. 15/2016			NO	

COMUNE DI CONTA'

Frazione di TERRES

SCHEDA n°

EDI_0025

IMMAGINI



FOTO 1




FOTO 2

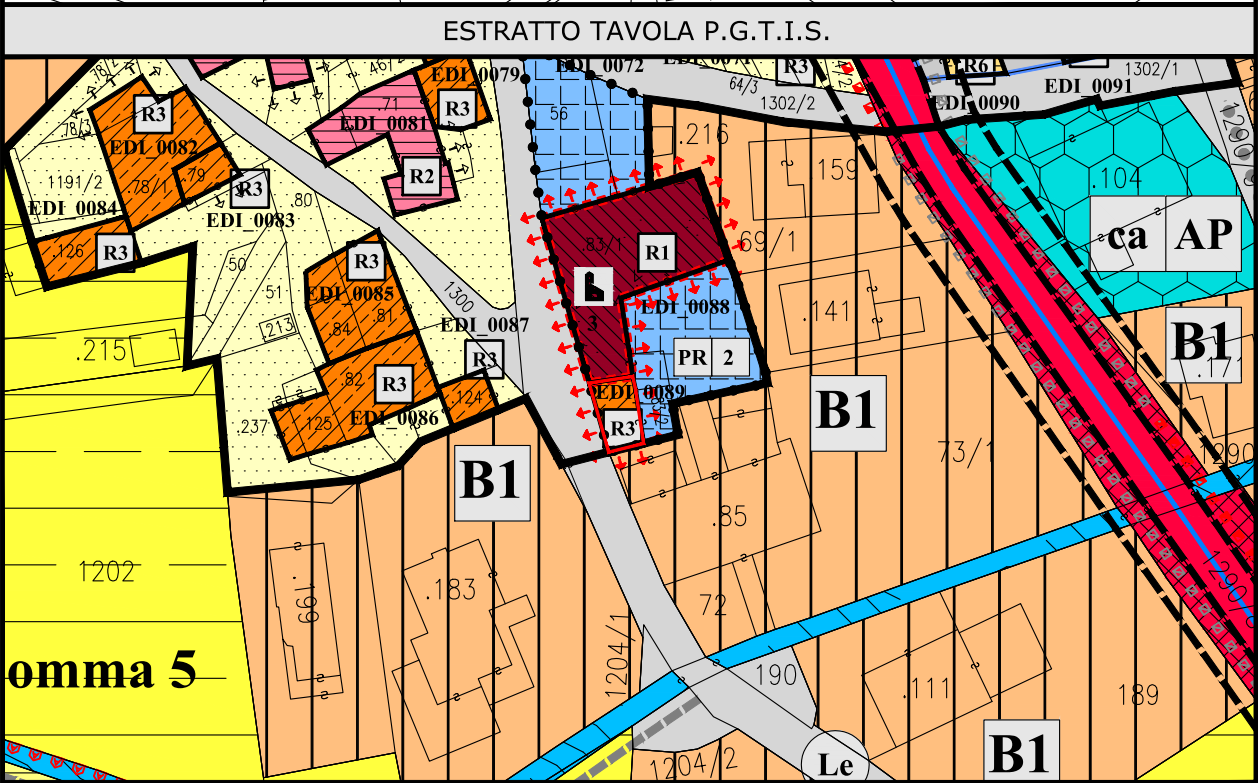
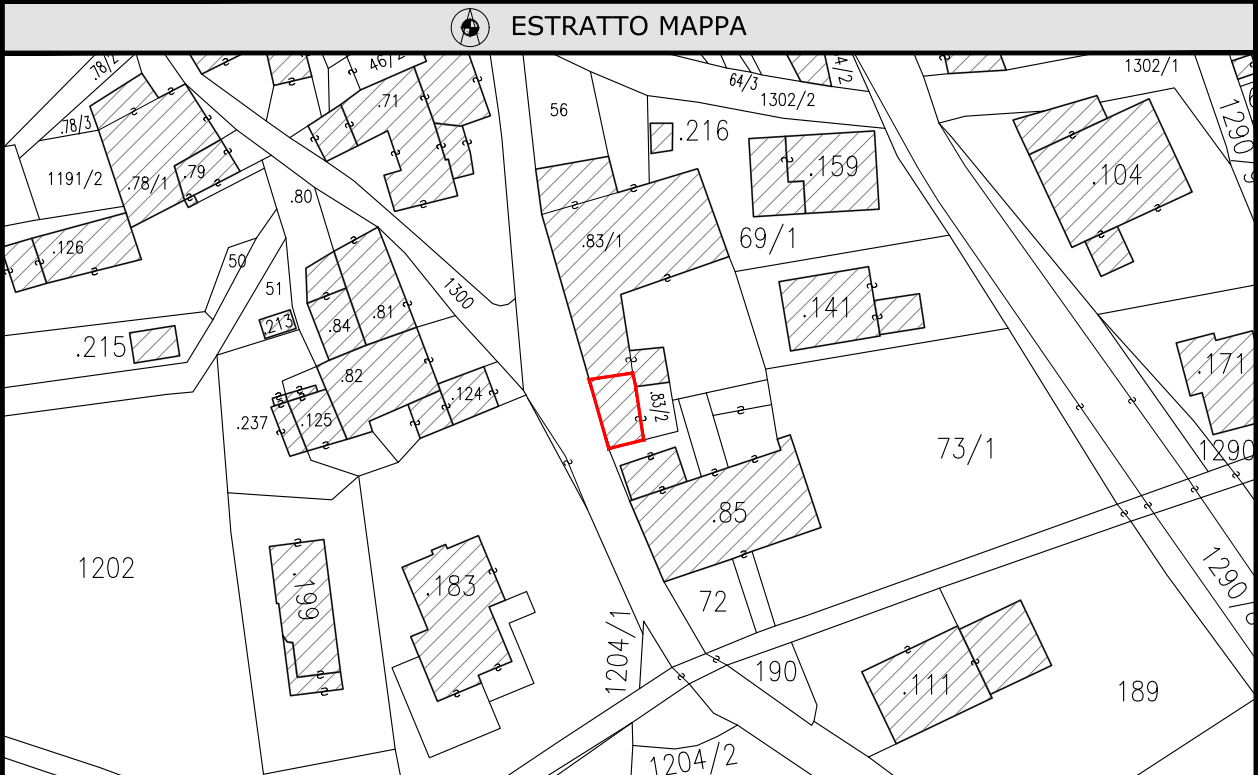


FOTO 3



FOTO 4

	COMUNE DI CONTA'		Frazione di TERRES	
	SCHEDA DI ANALISI			EDI_0089
N. P.ED:	.83/2	CATEGORIA di intervento:		R3
COMUNE CATASTALE:	Terres	DATA rilievo:		Marzo 2024



COMUNE DI CONTA'	Frazione di TERRES	EDI_0089
SCHEDA n°		

ANALISI					
1	Tipologia funzionale		EDIFICIO RURALE		
2	Destinazione originaria		EDIFICIO RURALE		
3	Proprieta'		PRIVATA		
4	Epoca di costruzione	anteriore al 1860	X		
		tra il 1860 e il 1939			
		posteriore al 1939			
5	Tipologia architettonica storica	alta definizione			
		media definizione	X		
		bassa definizione			
		nessuna definizione			
6	Permanenza dei caratteri formali tradizionali		alta	media	bassa
		volumetrici		X	
		costruttivi		X	
		complementari		X	
		decorativi			X
7	Degrado		ELEVATO		
8	Grado di utilizzo		IN STATO DI ABBANDONO		
7	Spazi di pertinenza		BASSA QUALITA'		
8	Vincoli				
9	Note				

INTERVENTO					
10	Categoria di intervento prevista			R3	
11					
12	Categoria intervento spazi di pertinenza				
13	Fronti di pregio			NO	
14	Sopraelevazione art. 105 L.P. 15/2016			NO	

COMUNE DI CONTA'

Frazione di TERRES

EDI_0089

SCHEDA n°

IMMAGINI



FOTO 1



FOTO 2



FOTO 3

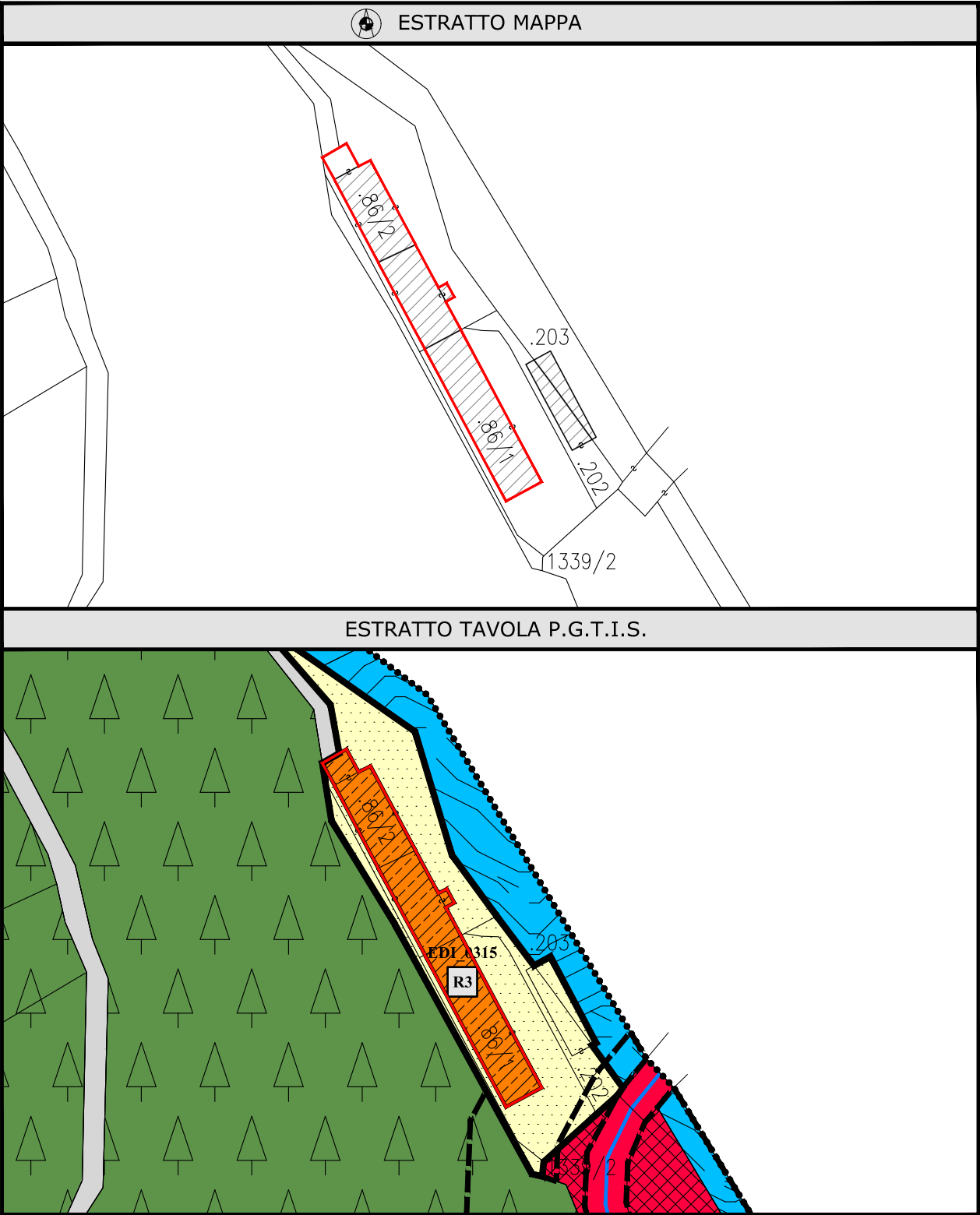


FOTO 4



FOTO 5

	COMUNE DI CONTA'		Frazione di TERRES	
	SCHEDA DI ANALISI			EDI_0315
N. P.ED:	.86/1 - 86/2		CATEGORIA di intervento:	R3
COMUNE CATASTALE:	Terres		DATA rilievo:	Marzo 2024



COMUNE DI CONTA'	Frazione di TERRES	EDI_0315
SCHEDA n°		

ANALISI					
1	Tipologia funzionale		RUSTICO		
2	Destinazione originaria		RESIDENZIALE - ARTIGIANALE		
3	Proprieta'		PRIVATA		
4	Epoca di costruzione	anteriore al 1860	X		
		tra il 1860 e il 1939			
		posteriore al 1939	X		
5	Tipologia architettonica storica	alta definizione			
		media definizione			
		bassa definizione	X		
		nessuna definizione			
6	Permanenza dei caratteri formali tradizionali		alta	media	bassa
		volumetrici		X	
		costruttivi		X	
		complementari			X
		decorativi			X
7	Degrado		ELEVATO		
8	Grado di utilizzo		NON UTILIZZATO		
7	Spazi di pertinenza		BASSA QUALITA'		
8	Vincoli				
9	Note				

INTERVENTO					
10	Categoria di intervento prevista			R3	
11	Note	<p>Nella carta di sintesi della pericolosità, l'edificio ricade in area con penalità elevata P4 (frane) ed in minima parte 5% in zona con penalità bassa P2 (litomorfologia). Per tale aspetto <i>si prescrive, prima di qualsiasi intervento, la redazione dello studio di compatibilità.</i></p>			
12	Categoria intervento spazi di pertinenza				
13	Fronti di pregio			NO	
14	Sopraelevazione art. 105 L.P. 15/2016			SI	

COMUNE DI CONTA'

Frazione di TERRES

SCHEDA n°

EDI_0315

IMMAGINI



FOTO 1

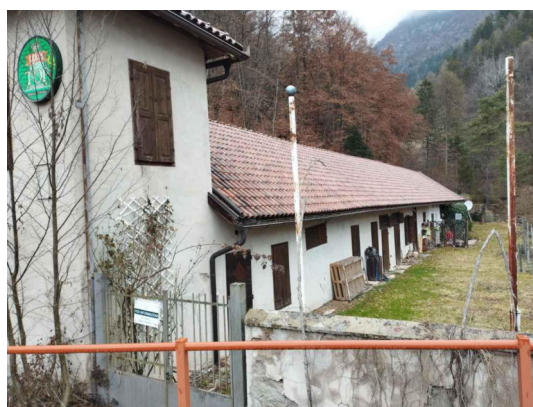


FOTO 2



FOTO 3



FOTO 4



FOTO 5

COMUNE DI CONTA'	Frazione di FLAVON	EDI_0097
SCHEDA n°		

ANALISI					
1	Tipologia funzionale		EDIFICIO RESIDENZIALE		
2	Destinazione originaria		EDIFICIO RESIDENZIALE		
3	Proprieta'		PRIVATA		
4	Epoca di costruzione	anteriore al 1860	X		
		tra il 1860 e il 1939			
		posteriore al 1939	X		
5	Tipologia architettonica storica	alta definizione			
		media definizione			
		bassa definizione			
		nessuna definizione	X		
6	Permanenza dei caratteri formali tradizionali		alta	media	bassa
		volumetrici		X	
		costruttivi			X
		complementari			X
		decorativi			X
7	Degrado		MEDIO		
8	Grado di utilizzo		UTILIZZATO		
7	Spazi di pertinenza		BASSA QUALITA'		
8	Vincoli				
9	Note				

INTERVENTO				
10	Categoria di intervento prevista		R3	
11				
12	Categoria intervento spazi di pertinenza			
13	Fronti di pregio		NO	
14	Sopraelevazione art. 105 L.P. 15/2016		NO	

COMUNE DI CONTA'

Frazione di FLAVON

SCHEDA n°

EDI_0097

IMMAGINI




FOTO 1



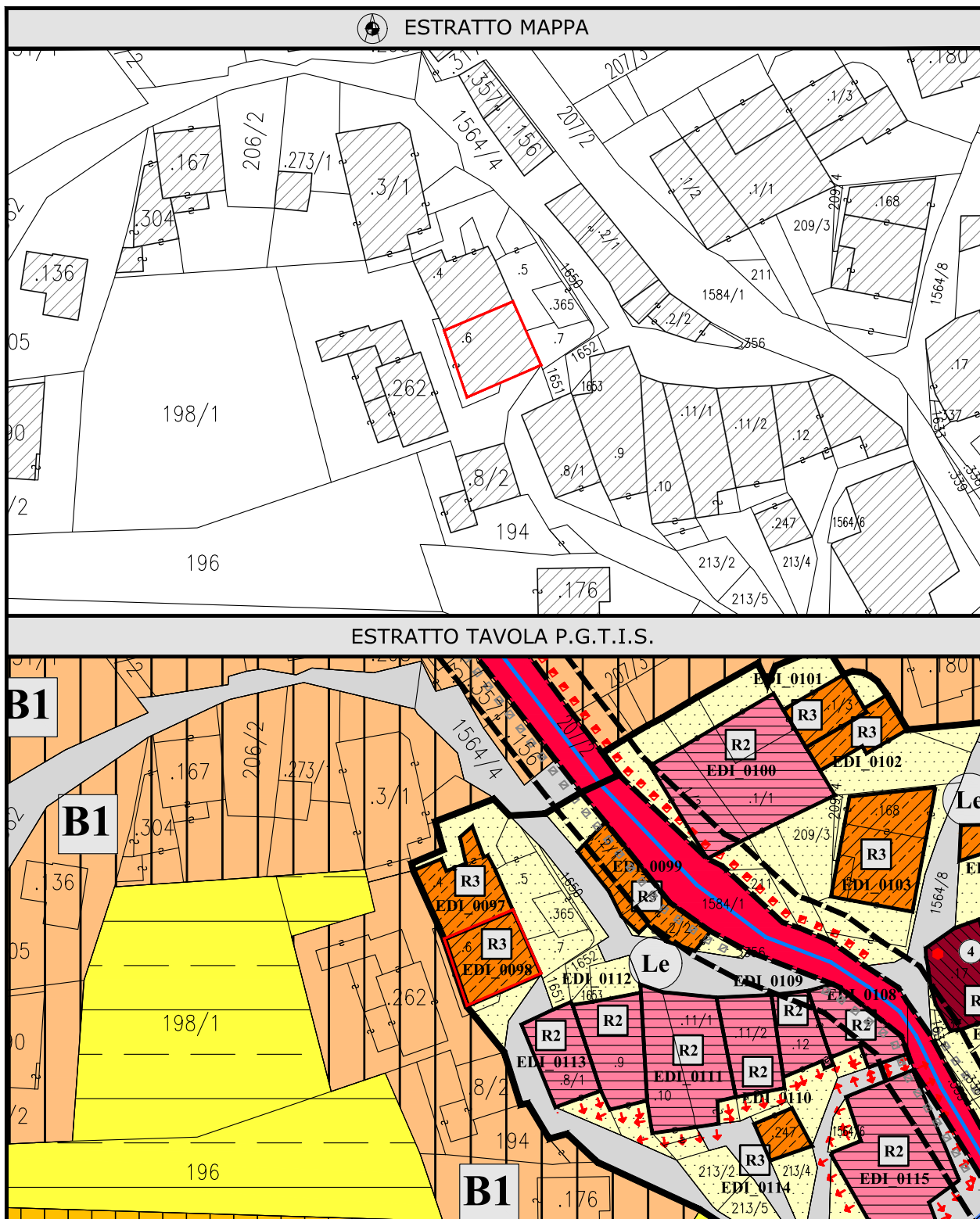
FOTO 2



FOTO 3

	COMUNE DI CONTA'		Frazione di FLAVON	
	SCHEDA DI ANALISI			EDI_0098
N. P.ED:	.6	CATEGORIA di intervento:		R3
COMUNE CATASTALE:	Flavon	DATA rilievo:		Marzo 2024

N. P.ED:	.6	CATEGORIA di intervento:		R3
COMUNE CATASTALE:	Flavon	DATA rilievo:	Marzo 2024	



COMUNE DI CONTA'	Frazione di FLAVON	EDI_0098
SCHEDA n°		

ANALISI					
1	Tipologia funzionale		EDIFICIO RESIDENZIALE		
2	Destinazione originaria		EDIFICIO RESIDENZIALE		
3	Proprieta'		PRIVATA		
4	Epoca di costruzione	anteriore al 1860	X		
		tra il 1860 e il 1939			
		posteriore al 1939			
5	Tipologia architettonica storica	alta definizione			
		media definizione			
		bassa definizione	X		
		nessuna definizione			
6	Permanenza dei caratteri formali tradizionali		alta	media	bassa
		volumetrici		X	
		costruttivi			X
		complementari			X
		decorativi			X
7	Degrado		ELEVATO		
8	Grado di utilizzo		SOTTO UTILIZZATO		
7	Spazi di pertinenza		BASSA QUALITA'		
8	Vincoli				
9	Note				

INTERVENTO					
10	Categoria di intervento prevista			R3	
11					
12	Categoria intervento spazi di pertinenza				
13	Fronti di pregio			NO	
14	Sopraelevazione art. 105 L.P. 15/2016			NO	

COMUNE DI CONTA'

Frazione di FLAVON

SCHEDA n°

EDI_0098

IMMAGINI



FOTO 1



FOTO 2



FOTO 3



FOTO 4



FOTO 5



FOTO 6

COMUNE DI CONTA'	Frazione di FLAVON	EDI_0121
SCHEDA n°		

ANALISI						
1	Tipologia funzionale		EDIFICIO RESIDENZIALE - PRODUTTIVO			
2	Destinazione originaria		EDIFICIO RESIDENZIALE - PRODUTTIVO			
3	Proprieta'		COMUNALE			
4	Epoca di costruzione		anteriore al 1860		X	
			tra il 1860 e il 1939			
			posteriore al 1939		X	
5	Tipologia architettonica storica		alta definizione			
			media definizione			
			bassa definizione		X	
			nessuna definizione			
6	Permanenza dei caratteri formali tradizionali			alta	media	bassa
			volumetrici		X	
			costruttivi			X
			complementari			X
			decorativi			X
7	Degrado		MEDIO			
8	Grado di utilizzo		NON UTILIZZATO			
7	Spazi di pertinenza		BASSA QUALITA'			
8	Vincoli					
9	Note					

INTERVENTO				
10	Categoria di intervento prevista	R6		
11		L'AMMINISTRAZIONE COMUNALE E' INTENZIONATA ALLA DEMOLIZIONE COMPLETA DELL'EDIFICIO PER POTER REALIZZARE UN PASSAGGIO PEDONALE ED UN PICCOLO ARREDO URBANO		
12	Categoria intervento spazi di pertinenza			
13	Fronti di pregio	NO		
14	Sopraelevazione art. 105 L.P. 15/2016	NO		

COMUNE DI CONTA'

Frazione di FLAVON

SCHEDA n°

EDI_0121

IMMAGINI




FOTO 1

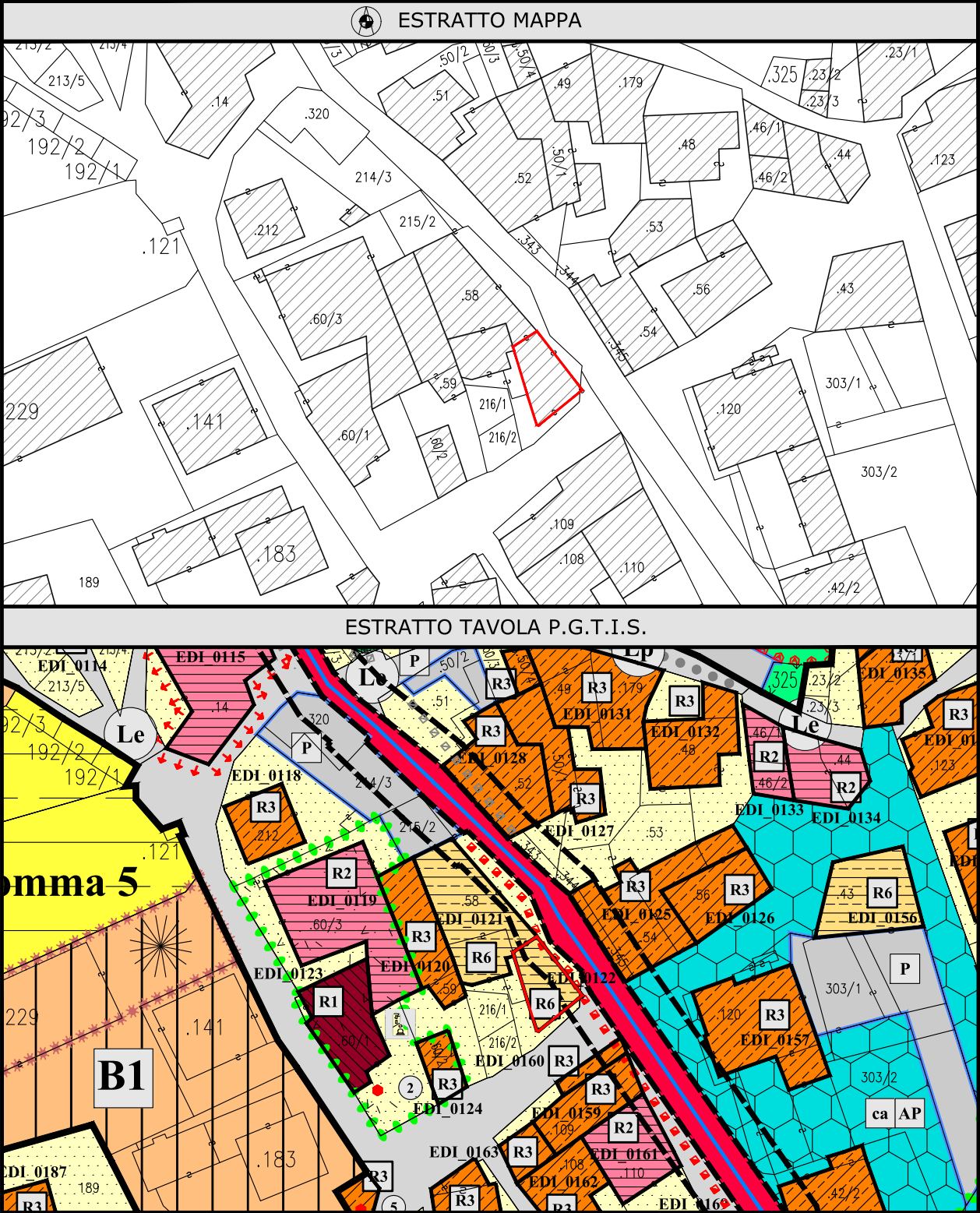


FOTO 2



FOTO 3

	COMUNE DI CONTA'		Frazione di FLAVON	
	SCHEDA DI ANALISI			EDI_0122
N. P.ED:	.58	CATEGORIA di intervento:	R6	
COMUNE CATASTALE:	Flavon	DATA rilievo:	Marzo 2024	



COMUNE DI CONTA'	Frazione di FLAVON	EDI_0122
SCHEDA n°		

ANALISI						
1	Tipologia funzionale		PRODUTTIVO			
2	Destinazione originaria		PRODUTTIVO			
3	Proprieta'		COMUNALE			
4	Epoca di costruzione		anteriore al 1860		X	
			tra il 1860 e il 1939			
			posteriore al 1939		X	
5	Tipologia architettonica storica		alta definizione			
			media definizione			
			bassa definizione		X	
			nessuna definizione			
6	Permanenza dei caratteri formali tradizionali			alta	media	bassa
			volumetrici		X	
			costruttivi			X
			complementari			X
			decorativi			X
7	Degrado		MEDIO			
8	Grado di utilizzo		NON UTILIZZATO			
7	Spazi di pertinenza		BASSA QUALITA'			
8	Vincoli					
9	Note					

INTERVENTO				
10	Categoria di intervento prevista	R6		
11		L'AMMINISTRAZIONE COMUNALE E' INTENZIONATA ALLA DEMOLIZIONE COMPLETA DELL'EDIFICIO PER POTER REALIZZARE UN PASSAGGIO PEDONALE ED UN PICCOLO ARREDO URBANO		
12	Categoria intervento spazi di pertinenza			
13	Fronti di pregio	NO		
14	Sopraelevazione art. 105 L.P. 15/2016	NO		

IMMAGINI

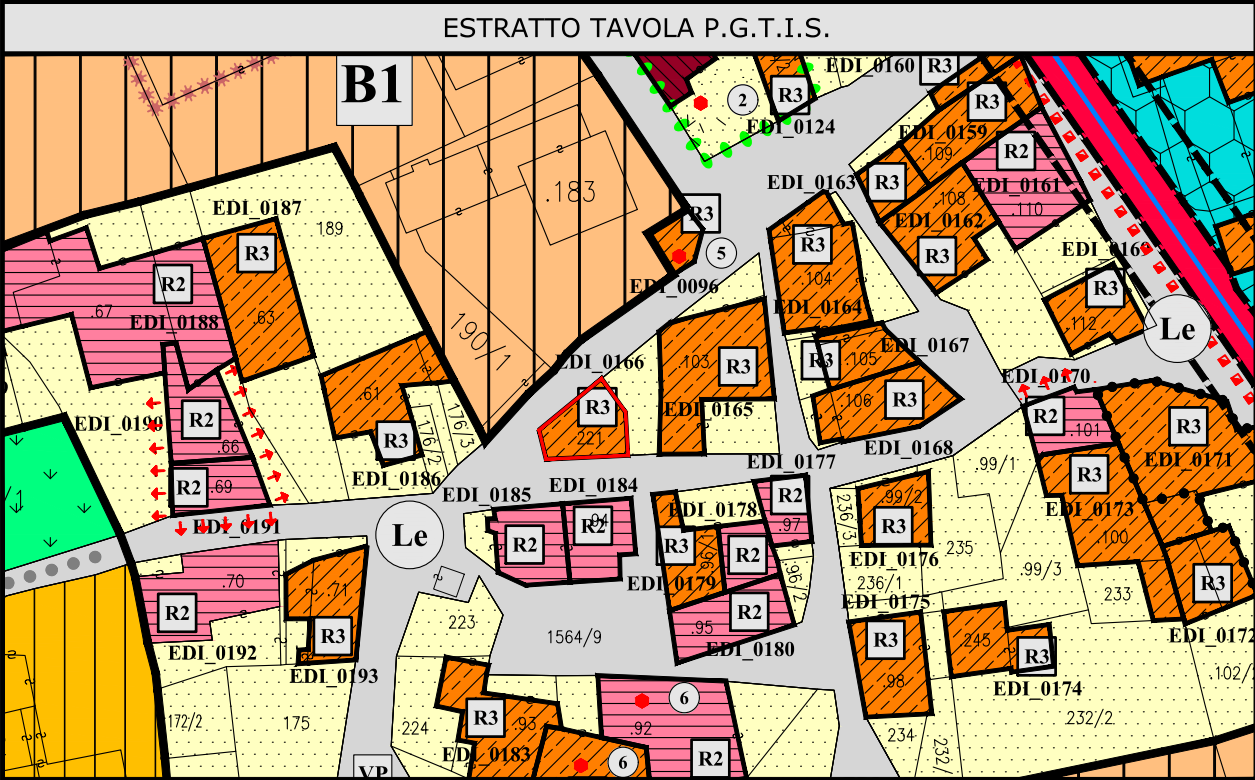
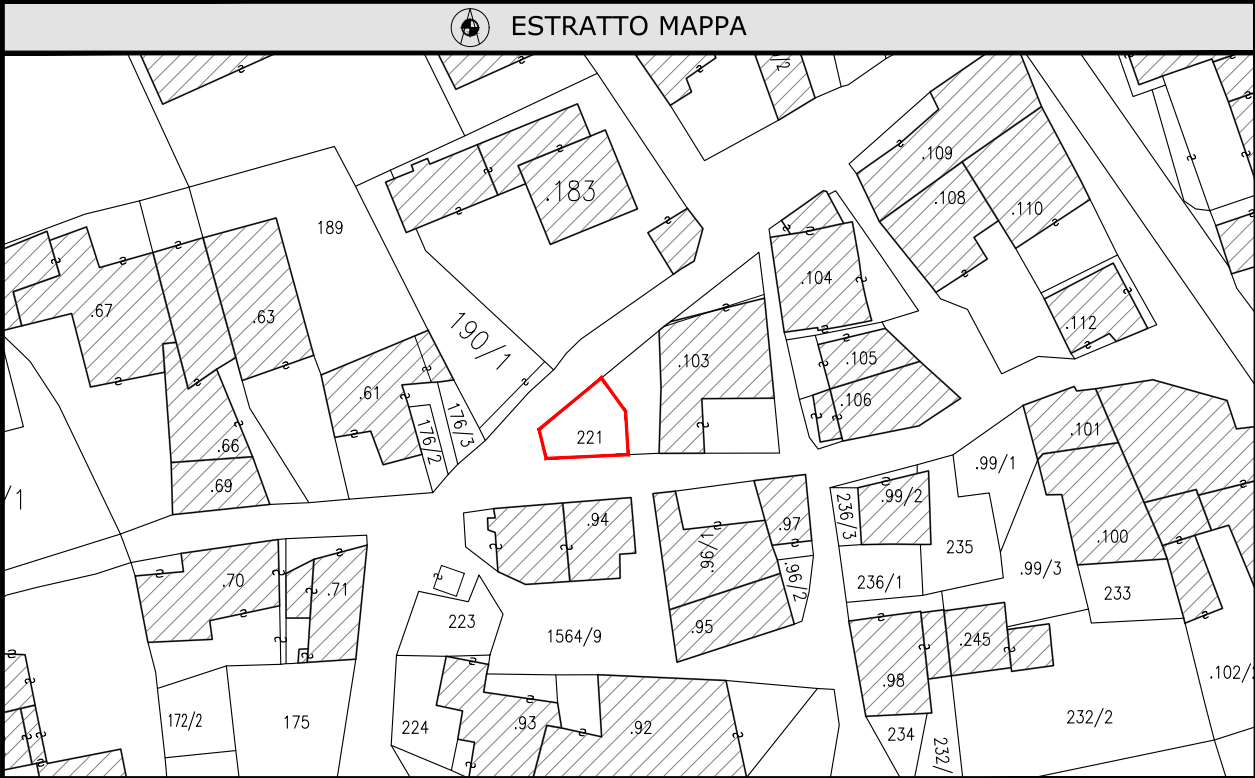


FOTO 1



FOTO 2

	COMUNE DI CONTA'	Frazione di FLAVON	
	SCHEDA DI ANALISI		EDI_0166
N. P.ED:	.221	CATEGORIA di intervento:	R3
COMUNE CATASTALE:	Flavon	DATA rilievo:	Marzo 2024



COMUNE DI CONTA'	Frazione di FLAVON	EDI_0166
SCHEDA n°		

ANALISI					
1	Tipologia funzionale		EDIFICIO SPECIALE		
2	Destinazione originaria		EDIFICIO SPECIALE		
3	Proprieta'		PRIVATO		
4	Epoca di costruzione	anteriore al 1860			
		tra il 1860 e il 1939			
		posteriore al 1939	X		
5	Tipologia architettonica storica	alta definizione			
		media definizione			
		bassa definizione	X		
		nessuna definizione			
6	Permanenza dei caratteri formali tradizionali		alta	media	bassa
		volumetrici		X	
		costruttivi			X
		complementari			X
		decorativi			X
7	Degrado		MEDIO		
8	Grado di utilizzo		UTILIZZATO		
7	Spazi di pertinenza		BASSA QUALITA'		
8	Vincoli				
9	Note				

INTERVENTO				
10	Categoria di intervento prevista		R3	
11				
12	Categoria intervento spazi di pertinenza			
13	Fronti di pregio		NO	
14	Sopraelevazione art. 105 L.P. 15/2016		NO	

COMUNE DI CONTA'

Frazione di FLAVON

SCHEDA n°

EDI_0166

IMMAGINI



FOTO 1

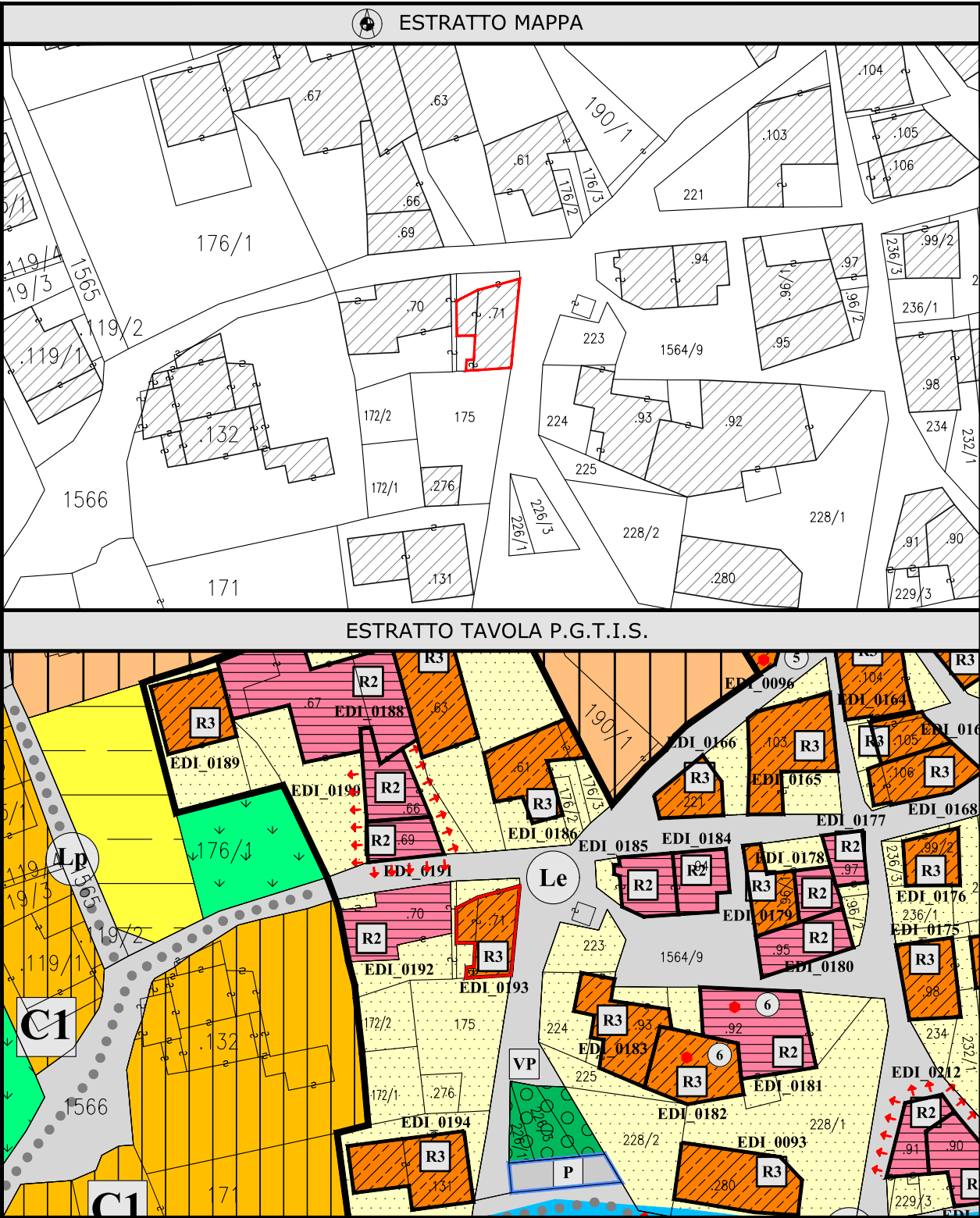


FOTO 2



FOTO 3

	COMUNE DI CONTA'		Frazione di FLAVON	
	SCHEDA DI ANALISI			EDI_0193
N. P.ED:	.71	CATEGORIA di intervento:		R3
COMUNE CATASTALE:	Flavon	DATA rilievo:		Marzo 2024



COMUNE DI CONTA'	Frazione di FLAVON	EDI_0193
SCHEDA n°		

ANALISI					
1	Tipologia funzionale		EDIFICIO RESIDENZIALE		
2	Destinazione originaria		EDIFICIO RESIDENZIALE		
3	Proprieta'		PRIVATO		
4	Epoca di costruzione	anteriore al 1860	X		
		tra il 1860 e il 1939			
		posteriore al 1939			
5	Tipologia architettonica storica	alta definizione			
		media definizione			
		bassa definizione	X		
		nessuna definizione			
6	Permanenza dei caratteri formali tradizionali		alta	media	bassa
		volumetrici	X		
		costruttivi		X	
		complementari		X	
		decorativi			X
7	Degrado		MEDIO		
8	Grado di utilizzo		UTILIZZATO		
7	Spazi di pertinenza		MEDIA QUALITA'		
8	Vincoli				
9	Note				

INTERVENTO				
10	Categoria di intervento prevista		R3	
11				
12	Categoria intervento spazi di pertinenza			
13	Fronti di pregio		NO	
14	Sopraelevazione art. 105 L.P. 15/2016		NO	

COMUNE DI CONTA'

Frazione di FLAVON

SCHEDA n°

EDI_0193

IMMAGINI



FOTO 1



FOTO 4

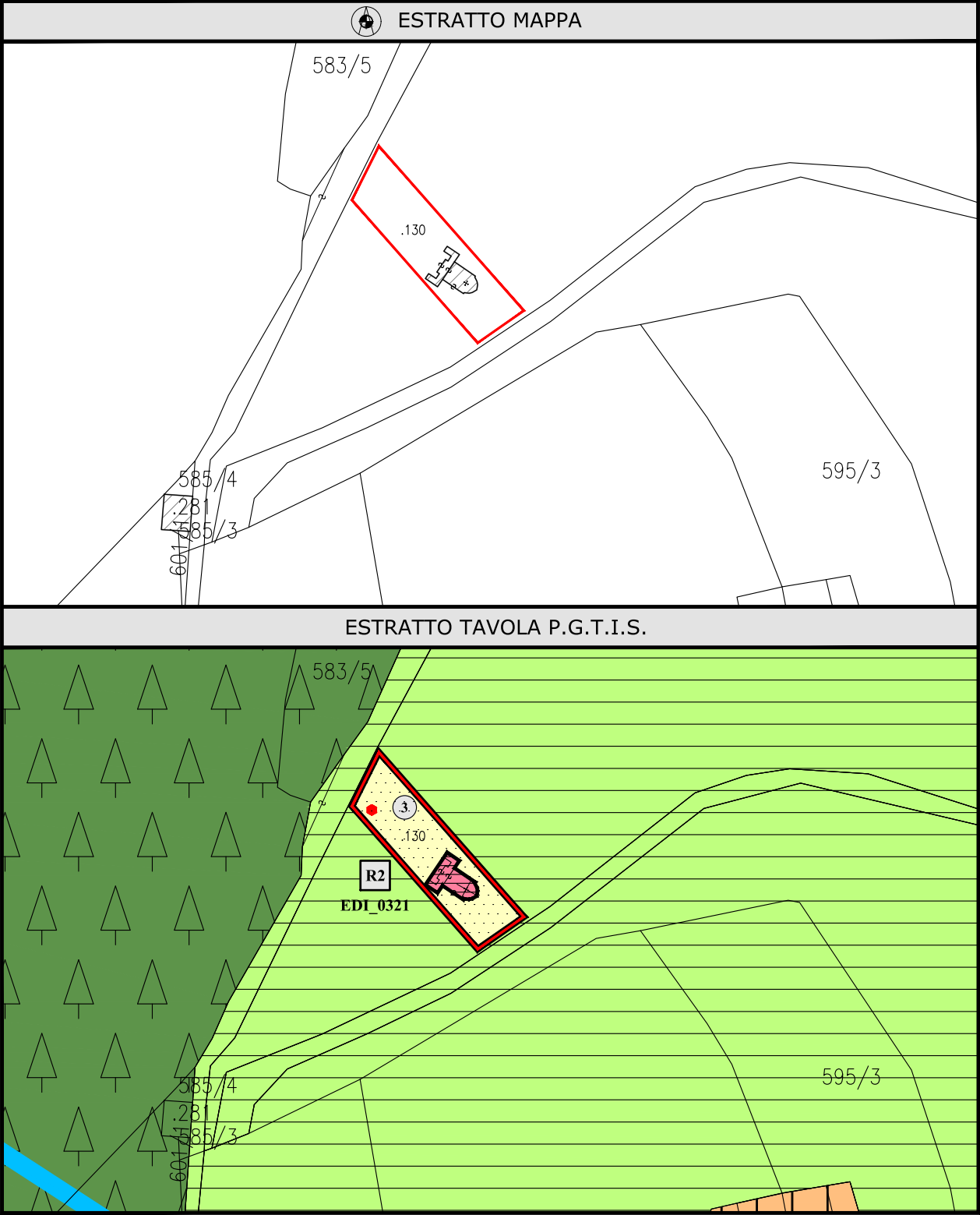


FOTO 2



FOTO 3

	COMUNE DI CONTA'	Frazione di FLAVON	
	SCHEDA DI ANALISI		EDI_0321
N. P.ED:	.130	CATEGORIA di intervento:	R2
COMUNE CATASTALE:	Flavon	DATA rilievo:	Marzo 2024



COMUNE DI CONTA'	Frazione di FLAVON	EDI_0321
SCHEDA n°		

ANALISI					
1	Tipologia funzionale		CAPPELLA		
2	Destinazione originaria		CAPPELLA		
3	Proprieta'		COMUNALE		
4	Epoca di costruzione	anteriore al 1860	X		
		tra il 1860 e il 1939			
		posteriore al 1939			
5	Tipologia architettonica storica	alta definizione	X		
		media definizione			
		bassa definizione			
		nessuna definizione			
6	Permanenza dei caratteri formali tradizionali		alta	media	bassa
		volumetrici		X	
		costruttivi		X	
		complementari		X	
		decorativi		X	
7	Degrado		NULLO		
8	Grado di utilizzo		SOTTOUTILIZZATO		
7	Spazi di pertinenza		BASSA QUALITA'		
8	Vincoli				
9	Note				

INTERVENTO					
10	Categoria di intervento prevista			R2	
11					
12	Categoria intervento spazi di pertinenza				
13	Fronti di pregio			NO	
14	Sopraelevazione art. 105 L.P. 15/2016			NO	

IMMAGINI



FOTO 1

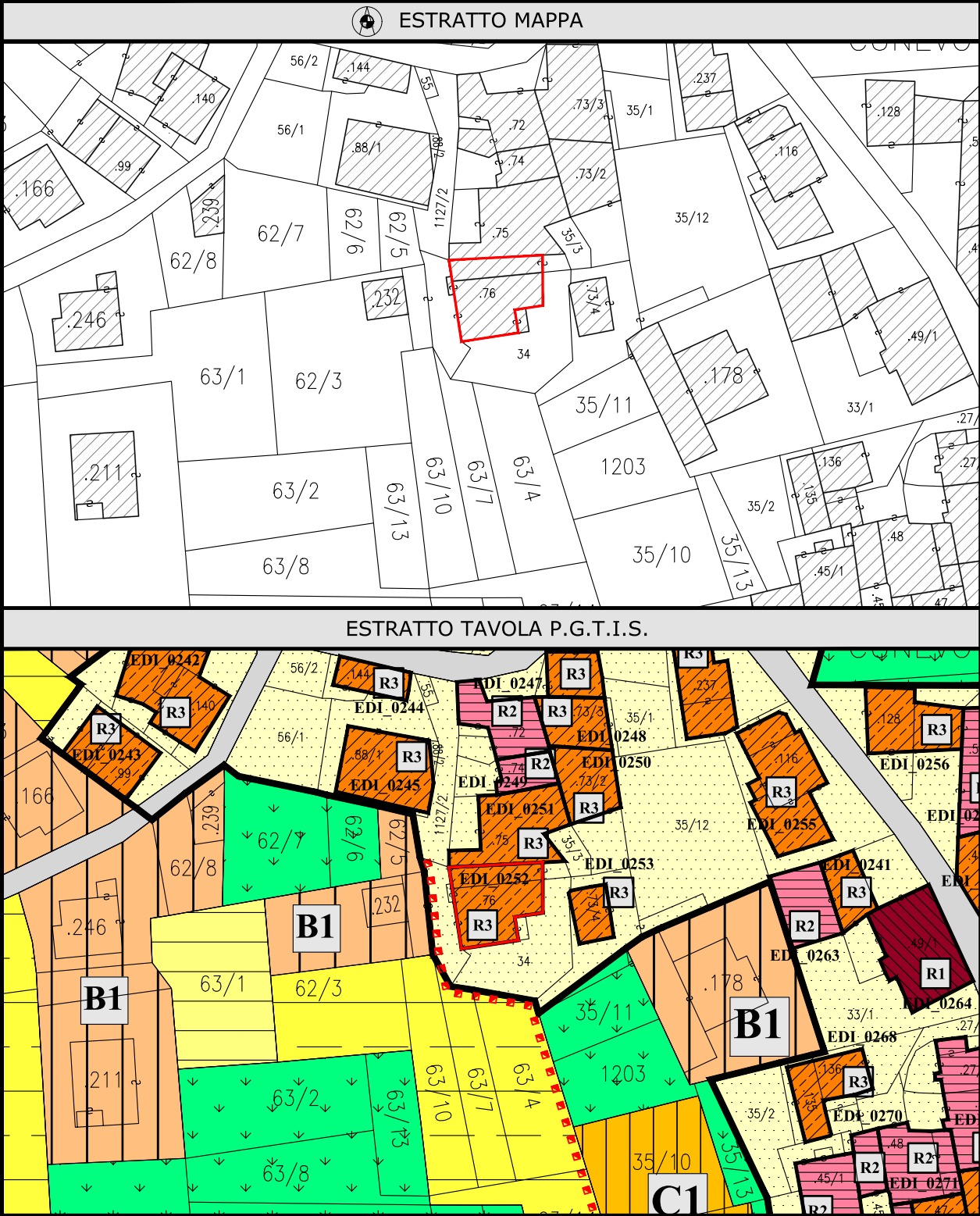


FOTO 2



FOTO 3

	COMUNE DI CONTA'	Frazione di CUNEVO	
	SCHEDA DI ANALISI		EDI_0252
N. P.ED:	.75-.76	CATEGORIA di intervento:	R3
COMUNE CATASTALE:	Cunevo	DATA rilievo:	Marzo 2024



COMUNE DI CONTA'	Frazione di CUNEVO	EDI_0252
SCHEDA n°		

ANALISI					
1	Tipologia funzionale		EDIFICIO RESIDENZIALE		
2	Destinazione originaria		EDIFICIO RESIDENZIALE		
3	Proprieta'		PRIVATA		
4	Epoca di costruzione	anteriore al 1860	X		
		tra il 1860 e il 1939			
		posteriore al 1939	X		
5	Tipologia architettonica storica	alta definizione			
		media definizione			
		bassa definizione			
		nessuna definizione			
6	Permanenza dei caratteri formali tradizionali		alta	media	bassa
		volumetrici		X	
		costruttivi			X
		complementari			X
		decorativi			X
7	Degrado		NULLO		
8	Grado di utilizzo		UTILIZZATO		
7	Spazi di pertinenza		BASSA QUALITA'		
8	Vincoli				
9	Note				

INTERVENTO					
10	Categoria di intervento prevista			R3	
11					
12	Categoria intervento spazi di pertinenza				
13	Fronti di pregio			NO	
14	Sopraelevazione art. 105 L.P. 15/2016			SI	

COMUNE DI CONTA'

Frazione di CUNEVO

SCHEDA n°

EDI_0252

IMMAGINI



FOTO 1



FOTO 2

COMUNE DI CONTA'	Frazione di CUNEO	EDI_0276
SCHEDA n°		

ANALISI					
1	Tipologia funzionale		ESERCIZIO PUBBLICO - BAR		
2	Destinazione originaria		EDIFICIO RESIDENZIALE		
3	Proprieta'		PRIVATA		
4	Epoca di costruzione	anteriore al 1860			
		tra il 1860 e il 1939			
		posteriore al 1939	X		
5	Tipologia architettonica storica	alta definizione			
		media definizione			
		bassa definizione			
		nessuna definizione	X		
6	Permanenza dei caratteri formali tradizionali		alta	media	bassa
		volumetrici	X		
		costruttivi			X
		complementari			X
		decorativi			X
7	Degrado		NULLO		
8	Grado di utilizzo		UTILIZZATO		
7	Spazi di pertinenza		MEDIA QUALITA'		
8	Vincoli				
9	Note				

INTERVENTO					
10	Categoria di intervento prevista			R3	
11					
12	Categoria intervento spazi di pertinenza				
13	Fronti di pregio			NO	
14	Sopraelevazione art. 105 L.P. 15/2016			NO	

IMMAGINI

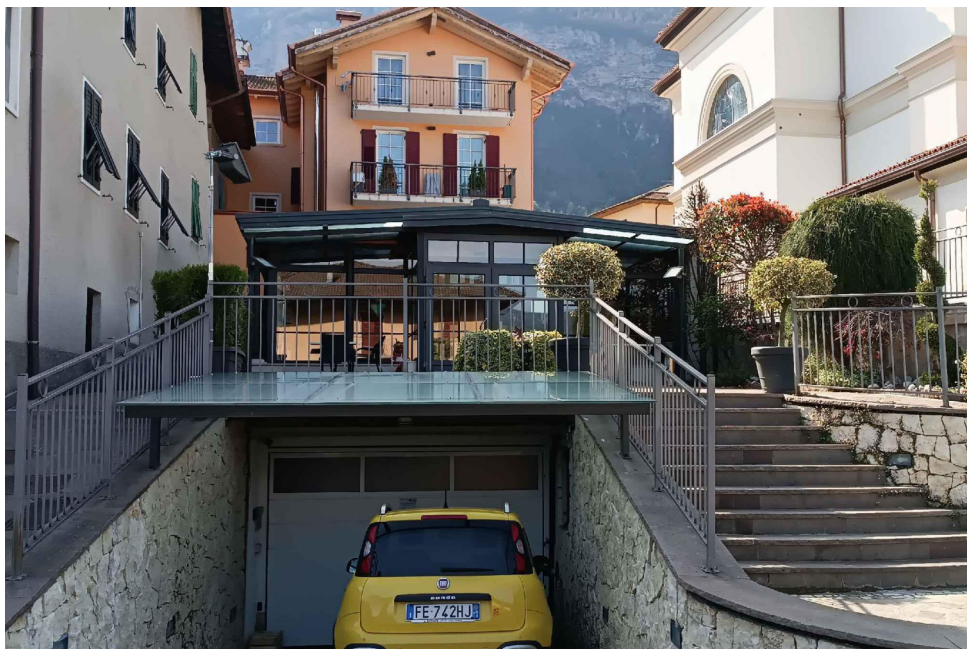


FOTO 1



FOTO 2

COMUNE DI CONTA'	Frazione di CUNEVO	EDI_0310
SCHEDA n°		

ANALISI					
1	Tipologia funzionale		EDIFICIO RESIDENZIALE		
2	Destinazione originaria		EDIFICIO RESIDENZIALE		
3	Proprieta'		PRIVATA		
4	Epoca di costruzione	anteriore al 1860	X		
		tra il 1860 e il 1939			
		posteriore al 1939			
5	Tipologia architettonica storica	alta definizione			
		media definizione			
		bassa definizione	X		
		nessuna definizione			
6	Permanenza dei caratteri formali tradizionali		alta	media	bassa
		volumetrici		X	
		costruttivi			X
		complementari			X
		decorativi			X
7	Degrado		ELEVATO		
8	Grado di utilizzo		NON UTILIZZATO		
7	Spazi di pertinenza		BASSA QUALITA'		
8	Vincoli				
9	Note				

INTERVENTO					
10	Categoria di intervento prevista			R3	
11					
12	Categoria intervento spazi di pertinenza				
13	Fronti di pregio			NO	
14	Sopraelevazione art. 105 L.P. 15/2016			NO	

IMMAGINI



FOTO 1



FOTO 2

COMUNE DI CONTA'	Frazione di CUNEVO	EDI_0311
SCHEDA n°		

ANALISI					
1	Tipologia funzionale		EDIFICIO RESIDENZIALE		
2	Destinazione originaria		EDIFICIO RESIDENZIALE		
3	Proprieta'		PRIVATA		
4	Epoca di costruzione	anteriore al 1860	X		
		tra il 1860 e il 1939			
		posteriore al 1939			
5	Tipologia architettonica storica	alta definizione			
		media definizione			
		bassa definizione	X		
		nessuna definizione			
6	Permanenza dei caratteri formali tradizionali		alta	media	bassa
		volumetrici		X	
		costruttivi			X
		complementari			X
		decorativi			X
7	Degrado		NULLO		
8	Grado di utilizzo		UTILIZZATO		
7	Spazi di pertinenza		BASSA QUALITA'		
8	Vincoli				
9	Note				

INTERVENTO					
10	Categoria di intervento prevista			R3	
11					
12	Categoria intervento spazi di pertinenza				
13	Fronti di pregio			NO	
14	Sopraelevazione art. 105 L.P. 15/2016			NO	


IMMAGINI

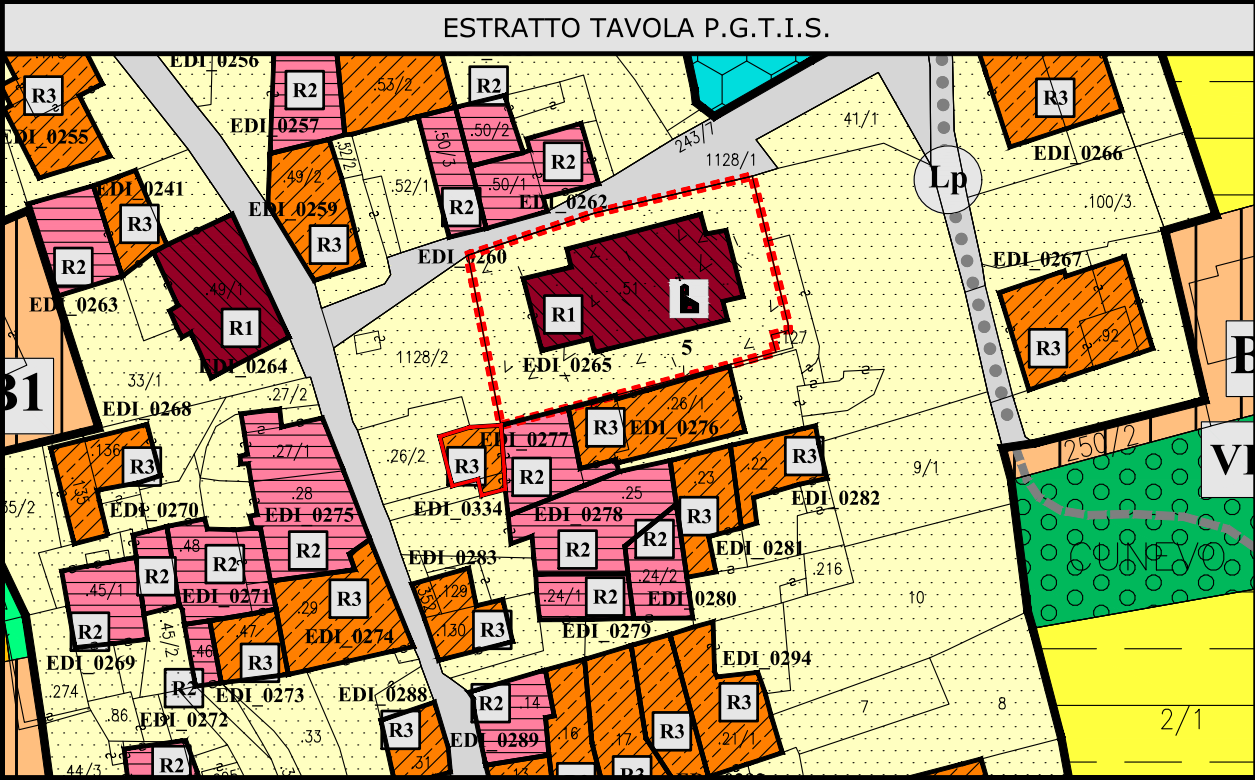
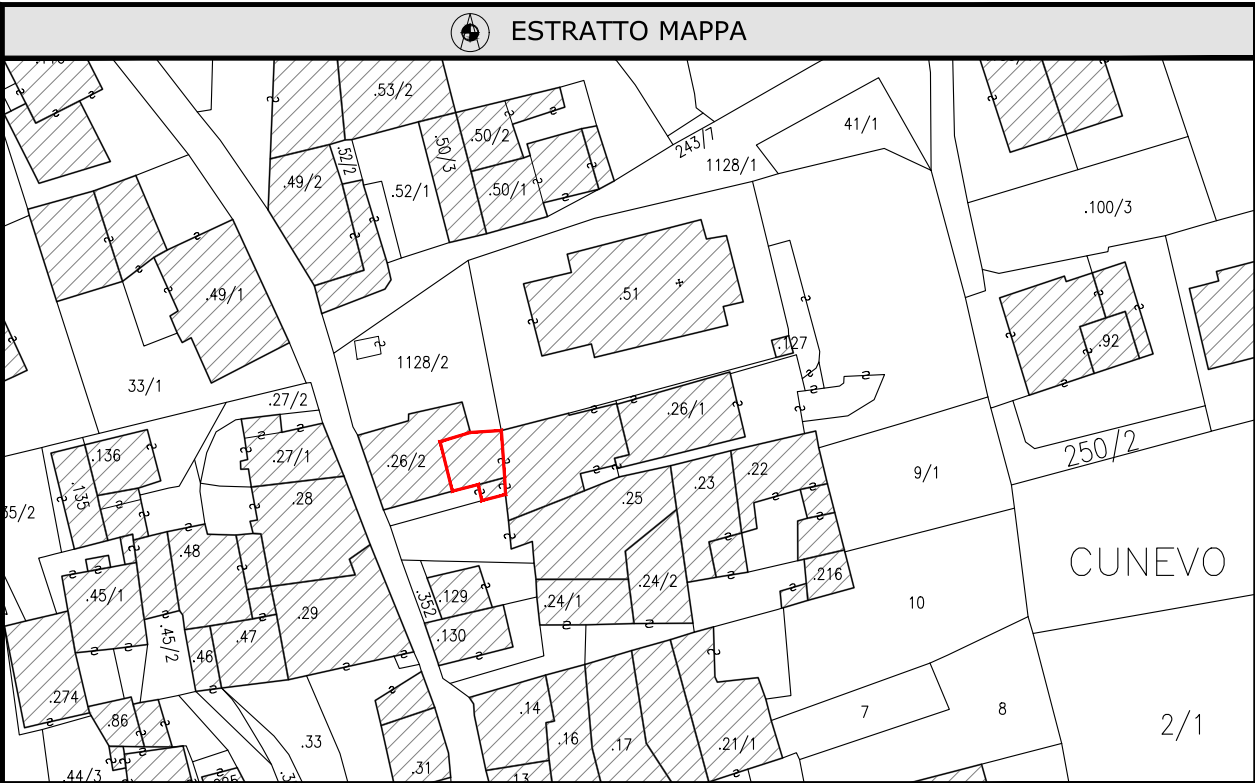


FOTO 1



FOTO 2

	COMUNE DI CONTA'		Frazione di CUNEVO	
	SCHEDA DI ANALISI			EDI_0334
N. P.ED:	.26/1	CATEGORIA di intervento:	R3	
COMUNE CATASTALE:	Cunevo	DATA rilievo:	Marzo 2024	



COMUNE DI CONTA'	Frazione di CUNEVO	EDI_0334
SCHEDA n°		

ANALISI

1	Tipologia funzionale		ESERCIZIO PUBBLICO - BAR			
2	Destinazione originaria					
3	Proprieta'		PRIVATA			
4	Epoca di costruzione		anteriore al 1860			
			tra il 1860 e il 1939			
			posteriore al 1939			X
5	Tipologia architettonica storica		alta definizione			
			media definizione			
			bassa definizione			
			nessuna definizione			X
6	Permanenza dei caratteri formali tradizionali			alta	media	bassa
			volumetrici		X	
			costruttivi		X	
			complementari		X	
			decorativi			X
7	Degrado		NULLO			
8	Grado di utilizzo		UTILIZZATO			
7	Spazi di pertinenza		MEDIA QUALITA'			
8	Vincoli					
9	Note					

INTERVENTO

10	Categoria di intervento prevista	R3			
11					
12	Categoria intervento spazi di pertinenza				
13	Fronti di pregio	NO			
14	Sopraelevazione art. 105 L.P. 15/2016	NO			

COMUNE DI CONTA'

Frazione di CUNEVO

SCHEDA n°

EDI_0334

IMMAGINI



FOTO 1



FOTO 2

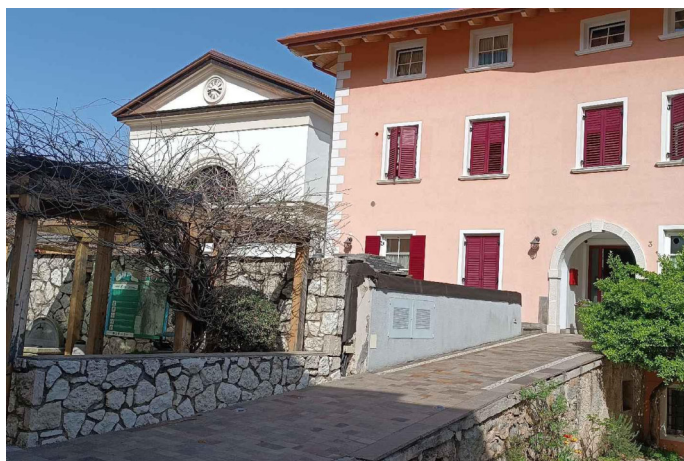


FOTO 3